

▼ De la stânga la dreapta: BRC-25, BRC-46, BRP-306, BRP-606, BRP-106C

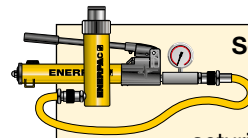


- Construcție foarte rezistentă din otel aliat
- Piston rezistent placat cu crom, cu o durată mare de viață
- Verigi înlocuibile la modelele BRP
- Finisare exterioară specială pentru o rezistență mai mare la coroziune
- Cuplă CR-400 și capac împotriva prafului incluse la toate modelele
- Garnitura de curățare pe piston reduce contaminarea, măbind astfel durata de viață a cilindrului
- Simplă acțiune, revenire cu arc.

▼ La construcția navelor, sudura și cilindrii de tragere ENERPAC merg mână în mână.



Decisiv în puterea de tragere



Seturi pompa și cilindru

Toți cilindrii marcați cu * sunt disponibili în seturi (cilindru, manometru, cuple, furtun și pompă) pentru a vă ușura comanda.

Pagina: 58



Manometre

Reduc riscul de supraîncărcare și asigură o durată de viață lungă precum și fiabilitatea echipamentului dvs. Consultați capitolul Componente sistem pentru întreaga gamă de manometre.

Pagina: 114



Atașamente și accesorii

Unitățile BRC-25 și BRC-46 au bază, colier și piston cu filet pentru a permite conectarea unei game

variate de atașamente și accesorii opționale, precum lanțuri, brațe și extensii de țevă.

Pagina: 159

▼ Pentru ridicarea unui stâlp de susținere sarcină, cilindrii din seria BRP au fost utilizați pentru întinderea cablurilor de susținere.



Cilindri de tragere, cu simplă acțiune

| Dimensiuni de montare cilindru BRC (mm) | | | | |
|---|----------------------|------------------|------------------------|---------------------|
| Număr model | Gaura montare bază V | Filet exterior W | Lung. filet exterior X | Lung. filet mont. Z |
| BRC-25 | 3/4"-14 NPT | 1 1/2" - 16 UN | 24 | 17 |
| BRC-46 | 1 1/4"-11 1/2 NPT | 2 1/4" - 14 UN | 26 | 24 |
| BRC-106 | M30 x 2 | M85 x 2 | 25 | 24 |

Seriile
BRC
BRP



Capacitate:

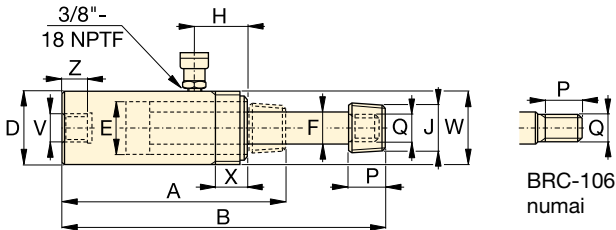
2,5 - 50 tone

Cursă:

127 - 155 mm

Presiune de operare maximă:

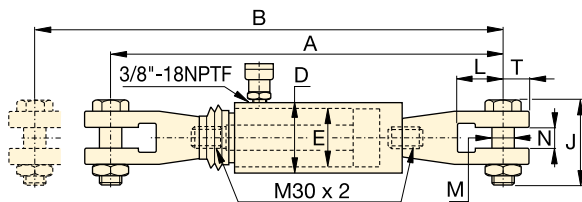
700 bari



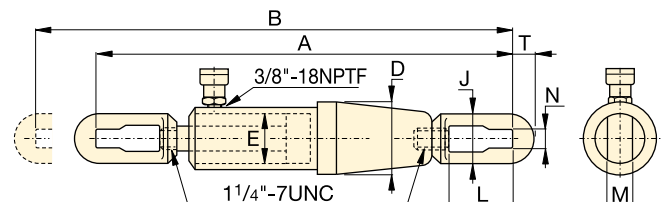
BRC-106
numai

BRC-25, -46, 106

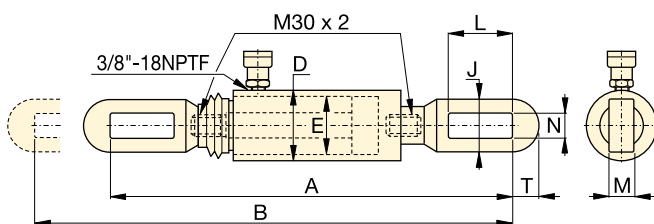
| Capacitate cilindru | Cursă | Număr model | Supraf. efectivă cilindru | Cap. ulei | Înălțime strâns A | Înălțime extins B | Diam. ext. D | Diam. alezaj cilindru E | Diam. piston F | Port intrare H | Diametru cap J (NPT) | Lung. filet piston P (mm) | Filet exterior piston Q | (kg) |
|---------------------|-------|----------------|---------------------------|--------------------|-------------------|-------------------|--------------|-------------------------|----------------|----------------|----------------------|---------------------------|-------------------------|------|
| tone (kN) | (mm) | | (cm ²) | (cm ³) | (mm) | (mm) | (mm) | (mm) | (mm) | (mm) | (NPT) | (mm) | | (kg) |
| 2,5 (24) | 127 | BRC-25 | 3,5 | 45 | 264 | 391 | 48 | 28,4 | 19,0 | 45 | 3/4" - 14 | 28 | 1 1/16" - 24 | 1,8 |
| 5 (51) | 140 | BRC-46 | 7,3 | 101 | 301 | 441 | 57 | 42,9 | 30,2 | 42 | 1 1/4" - 11 1/2 | 32 | 1 3/16" - 16 | 4,5 |
| 10 (105) | 151 | BRC-106 | 15,0 | 228 | 289 | 440 | 85 | 54,1 | 31,8 | 39 | - | 25 | M30x2 | 9,5 |



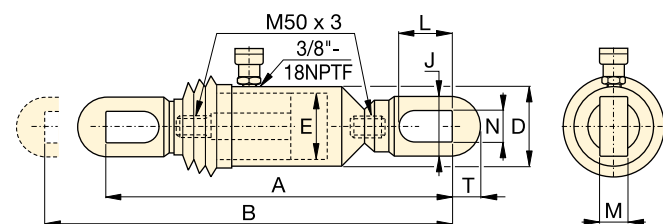
BRP-106C



BRP-306



BRP-106L



BRP-606

| Capacitate cilindru | Cursă | Număr model | Supraf. efectivă cilindru | Cap. ulei | Înălțime strâns A | Înălțime extins B | Diam. ext. D | Diam. alezaj cilindru E | Înălțime verigă J | Desch. verigă L | Gros. verigă M | Lățime verigă N | Slot pt. capăt verigă T | (kg) |
|---------------------|-------|------------------|---------------------------|--------------------|-------------------|-------------------|--------------|-------------------------|-------------------|-----------------|----------------|-----------------|-------------------------|------|
| tone (kN) | (mm) | | (cm ²) | (cm ³) | (mm) | (mm) | (mm) | (mm) | (mm) | (mm) | (mm) | (mm) | (mm) | (kg) |
| 10 (105) | 151 | BRP-106C* | 15,0 | 227 | 587 | 738 | 85 | 54,1 | 119 | 62 | 30 | 35 | 32 | 15,9 |
| | 151 | BRP-106L* | 15,0 | 227 | 541 | 692 | 85 | 54,1 | 67 | 115 | 22 | 30 | 32 | 13,2 |
| 30 (326) | 155 | BRP-306* | 46,6 | 722 | 1085 | 1240 | 136 | 88,9 | 114 | 145 | 35 | 39 | 50 | 48,1 |
| 50 (505) | 152 | BRP-606* | 72,1 | 1096 | 719 | 871 | 140 | 110,0 | 130 | 149 | 39 | 50 | 70 | 53,5 |

* Disponibil ca set, vedeți pagina anterioară. NOTA: Modelele BRP-106C, BRP-106L și BRP-606 sunt prevăzute cu membrane de cauciuc pentru protecția tijei.