

▼ De la stânga la dreapta: BRD-2510, BRD-96, BRD-256, BRD-41, BRD-166



Precizie și performanță ridicată



Tabel viteza

Consultați tabelul de viteză pentru cilindri Enerpac din 'Paginile Galbene' pentru a determina viteza aproximativă a cilindrului dvs.

Pagina: 255

- Concepuți pentru o durată lungă de viață, reprezintă cea mai bună alegere pentru aplicații de producție
- Finisare exterioră specială pentru rezistență mare la coroziune
- Operarea cu dublă acțiune dezvoltă forță în ambele direcții, oferind versatilitate maximă
- Garnitura de curățare pe piston reduce contaminarea, extinzând astfel durata de viață a cilindrului
- Modelele imperiale (seria RD) sunt disponibile la cerere.

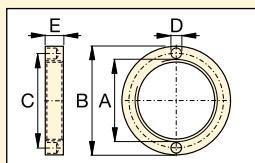
▼ Aplicație de fixare folosind cilindri Enerpac din seria BRD (cu inele de prindere atașate la ambele capete) datorită capacității de mare presiune și a flexibilității la montare a acestora.



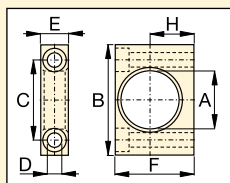
Capacitate cilindru	Cursă	Număr model	Capacitate maximă cilindru (kN)		Suprafață efectivă cilindru (cm ²)		Capacitate ulei (cm ³)		Înălțime strâns	Înălțime extins	Lung. corp	Diam. exterior	Diam. alezaj cilindru E (mm)	Diam. piston F (mm)
			Avansare	Retragere	Avansare	Retragere	Avansare	Retragere						
tone	(mm)								A (mm)	B (mm)	C (mm)	D (mm)		
4	28	BRD-41	35	16	5,1	2,2	14	6	186	214	162	50	25,4	19,0
	79	BRD-43	35	16	5,1	2,2	40	17	237	316	213	50	25,4	19,0
	155	BRD-46	35	16	5,1	2,2	79	34	313	468	289	50	25,4	19,0
8	28	BRD-91	80	44	11,4	6,3	32	18	223	251	198	65	38,1	25,4
	79	BRD-93	80	44	11,4	6,3	90	50	274	353	249	65	38,1	25,4
	155	BRD-96	80	44	11,4	6,3	177	98	350	505	325	65	38,1	25,4
	257	BRD-910	80	44	11,4	6,3	293	162	452	709	427	65	38,1	25,4
15	159	BRD-166	142	77	20,3	10,6	323	169	389	548	359	80	50,8	35,0
	260	BRD-1610	142	77	20,3	10,6	528	276	491	751	461	80	50,8	35,0
23	159	BRD-256	222	98	31,7	13,7	504	218	424	583	397	92	63,5	47,8
	260	BRD-2510	222	98	31,7	13,7	824	356	526	786	499	92	63,5	47,8

Cilindri de precizie pentru producție, cu dublă acțiune

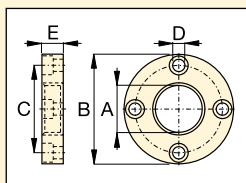
▼ ATASAMENTE CILINDRU BRD



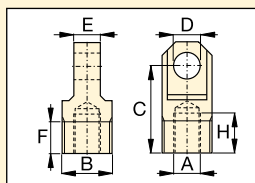
Piuliță de reținere
Pentru blocare la montare cu picior sau flanșă. Se strânge pe gulerul cilindrului (Inclusă la kiturile de montare cu picior sau flanșă).



Montare cu picior
Montare pe gulerul cilindrului.



Montare cu flanșă
Montare pe gulerul cilindrului.



Verigă de prindere
Se filetează la piston sau la baza cilindrului.

Număr model	Cil. BRD (tone)	Dimensiuni (mm)						
		A	B	C	D	E	F	H
Montare cu picior cu piuliță de reținere								
BAD-141	4	42,1	80	58,0	10,5	20,0	57,0	31,8
BAD-171	8	56,1	105	78,0	13,5	25,0	82,5	44,5
BAD-181	15	70,1	127	95,2	20,0	35,0	100,0	52,4
BAD-191	23	85,1	159	117,5	26,5	45,0	125,0	63,5
Montare cu flanșă, cu piuliță de reținere								
BAD-142	4	42,1	98,4	78,6	11,0	19,0	-	-
BAD-172	8	56,1	121	98,4	11,0	25,4	-	-
BAD-182	15	70,1	143	115,9	16,0	35,0	-	-
BAD-192	23	85,1	165	135,7	17,0	44,5	-	-
Piuliță de reținere								
BAD-143	4	M42 x 1,5	57	49,5	6,3	9,5	-	-
BAD-173	8	M56 x 2	75	65,5	6,7	12,7	-	-
BAD-183	15	M70 x 2	92	81,0	6,7	19,0	-	-
BAD-193	23	M85 x 2	108	96,5	6,7	25,4	-	-
Verigă de prindere (vedeți tabelul de mai jos pentru dimensiunile de montare L, L1 și M)								
BAD-150	4	M16 x 1,5	M30 x 1,5	52,4	16,0	15,9	19,1	23,8
BAD-151	8	M22 x 1,5	M42 x 1,5	57,1	20,0	25,4	25,4	23,8
BAD-152	15	M30 x 1,5	M56 x 2	77,8	25,0	31,8	25,4	30,2
BAD-153	23	M42 x 1,5	M70 x 2	77,8	32,0	38,2	25,4	27,0

Seria BRD



Capacitate:

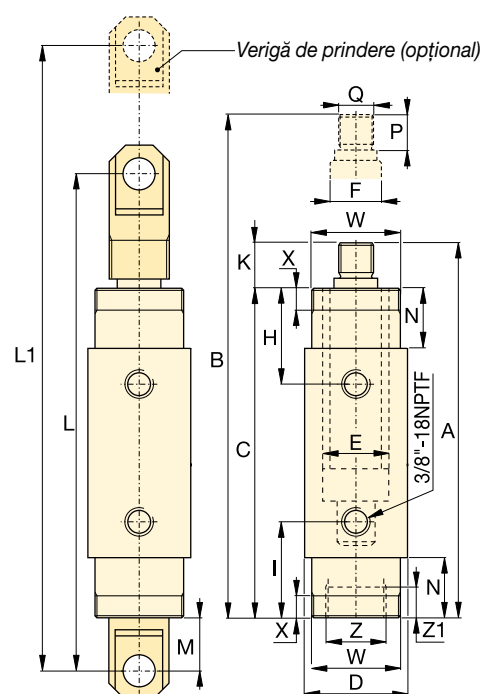
4 - 23 tone

Cursă:

28 - 260 mm

Presiune de operare maximă:

700 bari



Port sus la retregere H (mm)	Port jos la avansare I (mm)	Ieșire piston K (mm)	Dimensiuni montare verigă de prindere			Lungime gât N (mm)	Lungime filet piston P (mm)	Filet exterior piston Q (mm)	Dimensiuni de montare cilindru (mm)				Număr model	
			L (mm)	L1 (mm)	M (mm)				Filet colier W	Lungime filet colier X	Filet int. bază Z	Lungime filet int. bază W		
47	47	24	258	286	41	29	22	M16 x 1,5	M42 x 1,5	11	M30 x 1,5	9	2,0	BRD-41
47	47	24	308	387	41	29	22	M16 x 1,5	M42 x 1,5	11	M30 x 1,5	9	2,6	BRD-43
47	47	24	385	540	41	29	22	M16 x 1,5	M42 x 1,5	11	M30 x 1,5	9	3,6	BRD-46
57	57	25	295	323	38	38	22	M22 x 1,5	M56 x 2	14	M42 x 1,5	14	3,0	BRD-91
57	57	25	346	425	38	38	22	M22 x 1,5	M56 x 2	14	M42 x 1,5	14	4,2	BRD-93
57	57	25	422	577	38	38	22	M22 x 1,5	M56 x 2	14	M42 x 1,5	14	5,6	BRD-96
57	57	25	524	781	38	38	22	M22 x 1,5	M56 x 2	14	M42 x 1,5	14	7,3	BRD-910
73	73	30	492	651	52	54	28	M30 x 1,5	M70 x 2	22	M56 x 2	24	10,2	BRD-166
73	73	30	593	853	52	54	28	M30 x 1,5	M70 x 2	22	M56 x 2	24	14,5	BRD-1610
89	89	27	524	683	53	70	25	M42 x 1,5	M85 x 2	29	M70 x 2	26	16,0	BRD-256
89	89	27	626	886	53	70	25	M42 x 1,5	M85 x 2	29	M70 x 2	26	20,3	BRD-2510