

home

POWERCOM

STRINGING EQUIPMENT



**Powercom SA** è una delle aziende leader nel campo della produzione di attrezzature per la tesatura di linee elettriche. Con una elevata esperienza maturata in anni di lavoro è oggi localizzata in Svizzera, dove è concentrata la produzione di presse, centraline idrauliche e morsettoni. Poiché la competizione globale aumenta sempre di più, i produttori si devono confrontare con la crescente richiesta di fornire qualità e servizio a un costo inferiore e in minor tempo. Qualità e servizio al cliente sono al centro della nostra politica e filosofia aziendale. Siamo impegnati a svolgere un ruolo primario nel mercato mondiale offrendo ai nostri clienti un prodotto di alta qualità e un servizio esclusivo.



**Powercom SA** is one of the most consolidated and renowned companies in the world for stringing equipment and tools manufacturing. It was established in 1891 and it is nowadays located in Switzerland, where presses, motorized hydraulic pumps and self-gripping clamps are produced.

As global competition increases, manufacturers are faced with constant demands to provide higher quality and better service at lower cost and in less time. Quality, performance and customer oriented attitude are of paramount importance to Powercom SA. Powercom SA is committed to playing a proactive role in today world market by offering its customers better value for money and first class stringing equipment.

**Powercom SA**, c'est une société parmi les plus connues et solides dans le champ d'équipage de conducteurs, ainsi comme toutes accessoires. Sa expérience est décennale. Aujourd'hui, elle a sa siège en Suisse.

C'est bien ici où toute sa production est concentrée comme presses, pompes hydrauliques et tendeurs. Puisque la compétition globale dans ce secteur augmente en continuation, tous producteurs doivent se comparer avec l'accroître de demandes afin d'atteindre, qualité et service avec un coût inférieur et avec un minimum de temps. Qualité et service aux nos clients sont concentrés dans notre politique de vente et de philosophie d'entreprise.

De notre part, nous sommes engagés à développer un rôle primaire dans le marché mondial, afin d'offrir un produit de haute qualité et un service exclusif aux nos clients.

## INDICE

## INDEX

## INDEX

PRESSE

PRESSES

PRESSES

IR P 55

7

IR P 65

9

IR P 100

11 &gt; NUOVA NEW NOVEAU

IR P 110

13

IR P 160

15

STAMPI

DIES

ESTAMPES

17

POMPE

PUMPS

POMPES

C MS 14012

21

C ME 16083

21

PMM - PMB

22

TUBI - GIUNTI

PIPES - JOINTS

TUBES - JOINTS

22

PUNZONATRICE

PLATE PUNCHING

POINÇONNEUSE

F P 35

23

OLEODINAMICA

MACHINE

HYDRAULIQUE

MATRICI - PUNZONI

DIES - PUNCHES

MATRICES - POIN

24

MORSETTONI

CLAMPS

TENDEURS

IR 3103

28 &gt; NUOVO NEW NOVEAU

IR 3104

29

IR 3105

31

IR 3107

33

IR 3111

35

IR 3106

37

IR 3112

38

IR 3108

39

IR 3109

41

IR 3110

42

# PRESSE

PRESSES

PRESSES

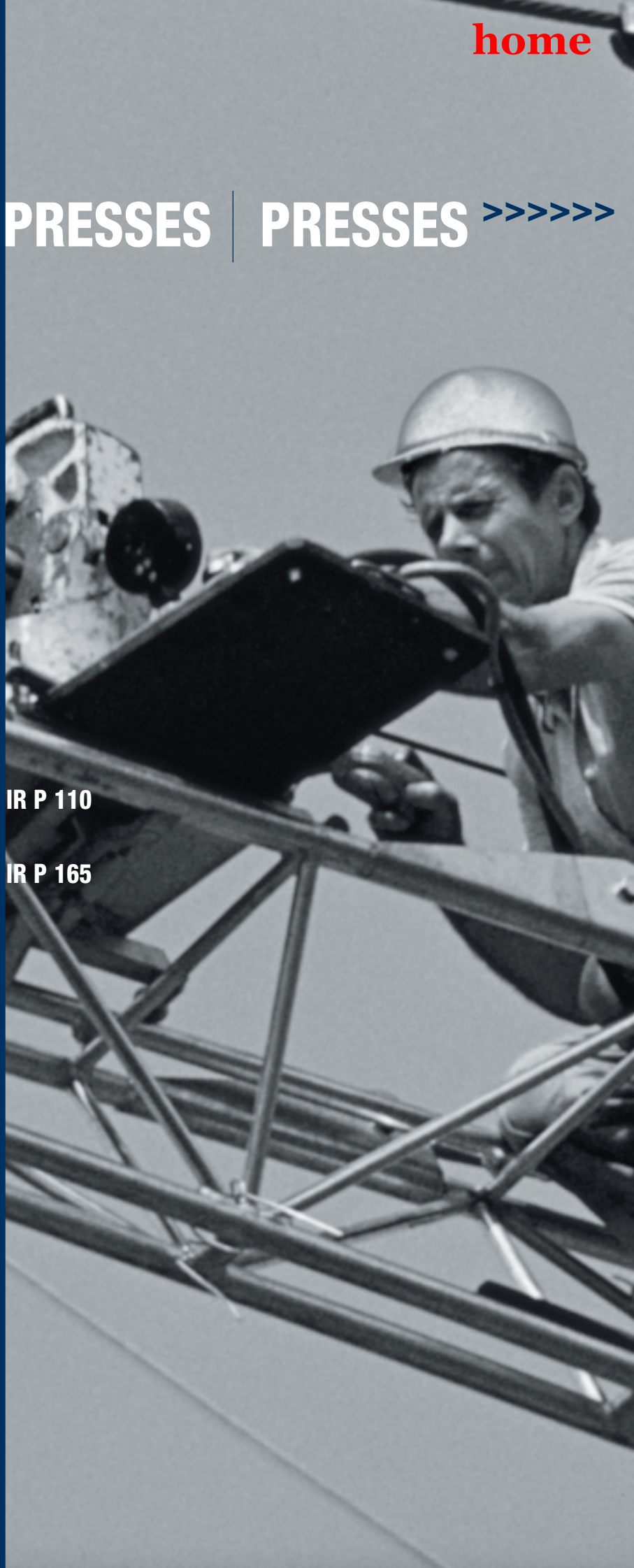


IR P 55

IR P 65

IR P 100 IR P 110

IR P 165





**PRESSE  
OLEODINAMICHE**

Le presse POWERCOM SA sono state progettate per ottimizzare il lavoro di compressione di giunti e morse su conduttori e su funi d'acciaio durante la tesatura.

Il contatto continuo con gli utenti ha permesso di identificare le caratteristiche più importanti per una macchina che dovrà essere utilizzata nelle condizioni più gravose per quanto riguarda sia il metodo di lavoro (utilizzo in campata o sui sostegni), che per il clima (paesi tropicali o alta montagna).

Il peso ridotto, la facilità d'uso e la velocità di ciclo sono le caratteristiche più apprezzate. Per ottenere queste caratteristiche la POWERCOM SA ha prodotto i componenti più importanti in acciaio stampato a caldo.

Il risultato è una gamma di presse di differente potenza, con il miglior rapporto peso-potenza, e un ottimo tempo di ciclo di pressata ottenuto, quando necessario,

con il ritorno idraulico del pistone.

Inoltre il cappello (portastampi superiore), incernierato al corpo pressa, permette di operare in piena sicurezza anche in campata.

Un altro vantaggio è la totale intercambiabilità di tutti i componenti della gamma di presse e dei relativi accessori. Tutte le presse possono essere comandate da una centralina oleodinamica da 700 bar con motore a scoppio, elettrico o da una pompa a mano.

I tubi di collegamento, muniti di giunti rapidi e di lunghezza variabile da 1,5 m. a 60 m., sono anch'essi unificati.

Le Presse POWERCOM SA sono omologate ENEL. Vedi tabella AF14/2/4/5 compilata dal comitato LST, Gruppo Esperti Trasporto dell'ENEL e sono chiaramente conformi alle normative di sicurezza CE.



**HYDRAULIC  
PRESSES**

POWERCOM SA presses have been designed to compress joints on conductors and steel cables during stringing operations.

Everyday contact with our customers has given us the chance to fit our presses with all the technical features that make our machines unique. They can be used both in all weathers and on suspension working platforms and steel towers thanks to the cover (upper dies holder) fitted on the press body.

Easy to operate, low weight and work speed are the most appreciated characteristics and to achieve that, POWERCOM SA offers a comprehensive range of hydraulic presses to suit all the requirements.

Power/weight ratio is really good and pressing cycle is very short thanks to the press hydraulic piston return.

Another plus is that all the components are interchangeable and all the presses can be supplied with motorized (petrol or electric engine) or hand pumps.

Hosepipes are provided with quick release couplings from 1.5 mt. to 60 mt. and they are the same for all the presses.

All our presses comply with European safety standards (CE)



**PRESSES  
HYDRAULIQUES**

Les Presses hydrauliques POWERCOM SA ont été réalisées afin de perfectionner le travail de compression de joints sur les conducteurs et sur les câbles d'acier pendant le tirage.

Le contact direct avec les utilisateurs a permis l'identification des caractéristiques les plus importantes pour une machine qui doit être employée dans les conditions les plus difficiles, soit pour ce qui est de la méthode de travail (sur travées ou supports) soit pour ce qui est du climat (pays tropicaux et haute montagne).

Le poids réduit, la facilité d'emploi et la vitesse de cycle sont les caractéristiques plus appréciées. Afin de les obtenir, la Sté POWERCOM SA a réalisé les composants des presses en acier matrice à chaud. Le résultat est une gamme de presses de dif-

férente puissance, avec le rapport poids/puissance le plus favorable, un parfait temps de cycle de compression, obtenu lorsque nécessaire, par le retour hydraulique du pistone. En plus, le chapeau (portestampe supérieur) fixé au corps de la presse, permet de travailler avec sûreté aussi sur les travées.

Un autre avantage est la possibilité de se servir de tous les accessoires de différents modèles de presses: en effet toutes les presses peuvent fonctionner grâce à une pompe hydraulique à 700 bar de pression huile, à moteur à explosion ou électrique ou pompe à main. Les tubes de connexion, avec joints rapides, de 1,5 m. à 60 m. de longueur, sont aussi bien valables pour toutes les presses.

Les presses sont conformes aux réglementations de sûreté CE (Communauté Européenne).

# HYDRAULIC PRESS IR P 55



## PRESSA OLEODINAMICA

Pressa oleodinamica da 55 tons di potenza, adatta per la compressione di giunti per conduttori e funi d'acciaio su linee M.T. e A.T. Rapporto potenza/peso di 2.9 ton/kg molto favorevole, ideale per interventi in campata grazie alla possibilità di lavorare in sospensione utilizzando l'apposito golfare. La chiave esagono massima di 44 mm permette di pressare giunti per il conduttore unificato ENEL da 31,5 mm di diametro. È prodotta in due versioni:

### versione bitubo

Completa di valvola comando, manometro e giunti rapidi. Azionabile mediante collegamento a pompa motorizzata o manuale.

### versione monotubo

Completa di giunto rapido. Azionabile mediante collegamento con pompa a mano. Trasformabile rapidamente in bitubo tramite apposito adattatore.

### Caratteristiche tecniche

Prestazioni massime	55 tons (550 kN) pressione d'esercizio consigliata 700 bar
Peso pressa	kg 19 (kg 17 versione monotubo)
Rapporto potenza/peso	ton/kg 2,9
Peso stampo	kg 1
Esagono massimo	mm 44
Corsa massima	mm 17
Dimensioni cassa	cm 52x40x40
Unificazione ENEL LST	Tab. AF14/1



## HYDRAULIC PRESS

Hydraulic Press of 55 tons compressive capacity, suitable for compression of joints on conductors and steel ropes for electric lines (medium and high voltage). Excellent weight /power ratio (2,9 ton/kg), easy to operate on suspension working platforms and steel towers thanks to the specific cover fitted on the press body. Maximum hexagonal key of 44 mm allows pressing of an electric cable of 31,5 mm diameter.

It is available in two models:

### dual pipe

It is fitted with motorized or hand pump, control valve, pressure gauge and quick release couplings.

### single pipe

It is fitted with hand pump and quick release couplings; it can be changed into DUAL mode thanks to a particular adapter.

### Specification

Max pressing force	55 tons (550 kN) recommended working pressure 700 bar
Press weight	kg 19 (kg 17 single pipe)
Weight/Power ratio	ton/kg 2,9
Die weight	kg 1
Max hexagon	mm 44
Max stroke	mm 17
Case dimensions	cm 52x40x40



## PRESE HYDRAULIQUE

Presse hydraulique 55 tonnes de puissance, pour la compression de joints sur conducteurs et câbles en acier sur lignes électriques (moyen et haute voltage). Rapport poids/puissance de 2,9 tonnes/kg très favorable, parfait pour travailler sur des supports, grâce à l'anneau de suspension.

La clef maximum de l'hexagone de 44 mm permet la compression d'un conducteur de diamètre 31,5 mm.

Elle est produite en deux modèles:

### version bi tube

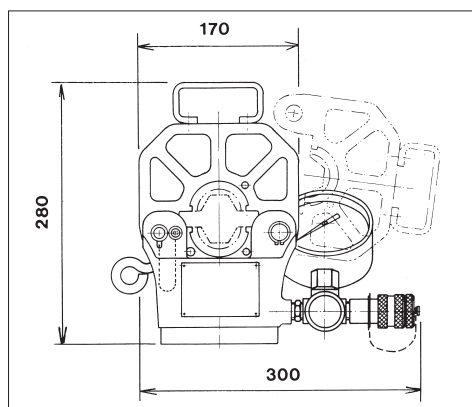
Pourvue de vanne de commande, manomètre et joints rapides. Actionnable par branchement avec pompe hydraulique à moteur ou à la main.

### version mono tube

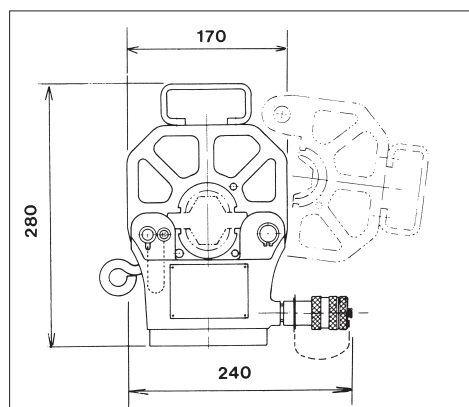
Pourvue de joint rapide. Actionnable par branchement avec pompe hydraulique à main. Transformation rapide en bi tube par application d'un adaptateur particulier.

### Caractéristiques techniques

Prestation maximum	55 tonnes (550 kN) pression d'usage conseillée 700 bar
Poids presse	kg 19 (kg 17 version mono tube)
Rapport poids/puissance	ton/kg 2,9
Poids estampe	kg 1
Hexagone max	mm 44
Course max	mm 17
Dimensions caisse	cm 52x40x40

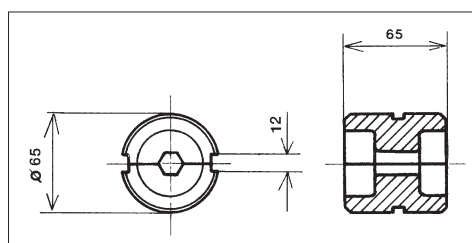


**Versione bitubo**  
*Dual pipe*  
**Version bi tube**

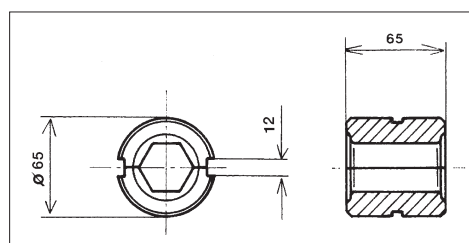


**Versione monotubo**  
*Single pipe*  
**Version mono tube**

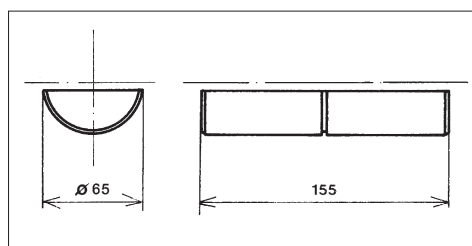
**STAMPI E ACCESSORI IR P 55 | DIES AND TOOLS IR P 55 | ESTAMPES ET ACCESSOIRES IR P 55**



**P. 2569 – P.2557**  
Stampi per compressioni su acciaio  
*Dies for steel compression*  
Estampes pour compression sur acier



**P. 2565 – P. 2553 – P. 4648P**  
Stampi per compressioni su alluminio  
*Dies for aluminium compression*  
Estampes pour compression sur aluminium



**P. 2574**  
Raddrizzagiunti  
*Anti-banana device*  
Redresse-joints



**DATI  
TECNICI**

Gli stampi sono costruiti con acciaio legato ad alta resistenza, stampati a caldo, trattati termicamente ed accuratamente lavorati. Sono disponibili con esagono massimo 44 mm.



**TECHNICAL  
CHARACTERISTICS**

Dies are made of high tensile alloy steel, hot forged, heat-treated and precision machined. Maximum hexagon 44 mm.



**INFORMATIONS  
TECHNIQUES**

Les estampes sont fabriquées en alliage d'acier à haute résistance, matriées à chaud, avec traitement thermique, soigneusement assemblées. Elles sont disponibles avec hexagone maximum 44 mm.

# HYDRAULIC PRESS IR P 65



## PRESSA OLEODINAMICA

Pressa oleodinamica da 65 tons di potenza, adatta per la compressione di giunti per conduttori e funi d'acciaio su linee M.T. e A.T. Rapporto potenza/peso di 1,9 ton/kg molto favorevole, ideale per interventi in campata grazie al peso contenuto. Chiave esagono massima di 57 mm. Completa di valvola comando, manometro e giunti rapidi. Azionabile mediante collegamento a pompa motorizzata o manuale.

### Caratteristiche tecniche

Prestazioni massime	65 tons (650 kN) pressione d'esercizio consigliata 700 bar
Peso pressa	kg 33
Rapporto potenza/peso	ton/kg 1,9
Peso stampo	kg 1,5
Esagono massimo	mm 57
Corsa massima	mm 26
Dimensioni cassa	cm 61x47x62
Unificazione ENEL LST	Tab. AF 14/2



## HYDRAULIC PRESS

Hydraulic Press of 65 tons compressive capacity, suitable for compression of joints on conductors and steel ropes for electric lines (medium and high voltage). Excellent weight /power ratio (1,9 ton/kg), easy to operate on suspension working platforms and steel towers. Maximum hexagonal key of 57 mm. It is fitted with motorized or hand pump, control valve, pressure gauge and quick release couplings.

### Specification

Max pressing force	65 tons (650 kN) recommended working pressure 700 bar
Press weight	kg 33
Weight/Power ratio	ton/kg 1,9
Die weight	kg 1,5
Max. hexagon	mm 57
Max. stroke	mm 26
Case dimensions	cm 61x47x62

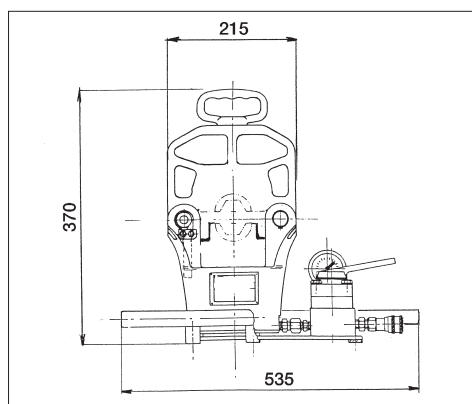


## PRESSE HYDRAULIQUE

Presse hydraulique 65 tonnes de puissance, pour la compression de joints sur conducteurs et câbles en acier sur lignes électriques (moyen et haute voltage). Rapport poids/puissance de 1,9 tonnes/kg très favorable, parfait pour travailler sur des supports. Clef maximum de l'hexagone 57 mm. Pourvue de vanne de commande, manomètre et joints rapides. Actionnable par branchement avec pompe hydraulique à moteur ou à la main.

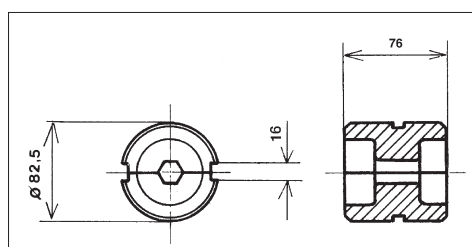
### Caractéristiques techniques

Prestation maximum	65 tonnes (650 kN) pression d'usage conseillée 700 bar
Poids presse	kg 33
Rapport poids/puissance	ton/kg 1,9
Poids estampe	kg 1,5
Hexagone max	mm 57
Course max	mm 26
Dimensions caisse	cm 61x47x62



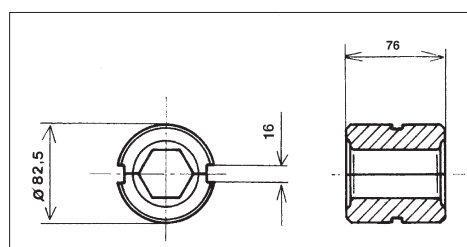
IRP 65

## STAMPI E ACCESSORI IR P 65 | DIES AND TOOLS IR P 65 | ESTAMPES ET ACCESSOIRES IR P 65



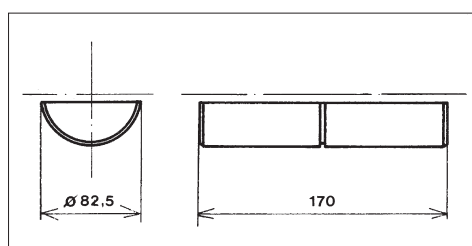
P. 2585 – P.2587

Stampi per compressioni su acciaio  
*Dies for steel compression*  
 Estampes pour compression sur acier



P. 2586 – P. 2588 – P. 4649 A

Stampi per compressioni su alluminio  
*Dies for aluminium compression*  
 Estampes pour compression sur aluminium



P. 2582

Raddrizzagiunti  
*Anti-banana device*  
 Redresse-joints



### DATI TECNICI

Gli stampi sono costruiti con acciaio legato ad alta resistenza, stampati a caldo, trattati termicamente ed accuratamente lavorati. Sono disponibili con esagono massimo 57 mm.



### TECHNICAL CHARACTERISTICS

Dies are made of high tensile alloy steel, hot forged, heat-treated and precision machined. Maximum hexagon 57 mm.



### INFORMATIONS TECHNIQUES

Les estampes sont fabriquées en alliage d'acier à haute résistance, matrices à chaud, avec traitement thermique, soigneusement assemblées. Elles sont disponibles avec hexagone maximum 57 mm.

# HYDRAULIC PRESS IR P 100



## PRESSA OLEODINAMICA

Pressa oleodinamica da 100 A tons è quanto di più moderno, funzionale e leggero si possa trovare oggi sul mercato. Realizzata con acciaio speciale ad altissima resistenza, forgiato a caldo, adatta per la compressione di giunti per conduttori e funi acciaio su linee M.T. e A.T. Rapporto potenza/peso di 3,1 ton/kg molto favorevole, ideale per interventi in campata grazie al peso contenuto. Chiave esagono massima di 57 mm. Completa di valvola comando, manometro e giunti rapidi. Azionabile mediante collegamento a pompa motorizzata o manuale.

### Caratteristiche tecniche

Prestazioni maxime	A tons 100 pressione d'esercizio consigliata 700 bar
Peso pressa	kg 32
Rapporto potenza/peso	ton/kg 3,1
Peso stampo	kg 1,5
Esagono massimo	mm 57
Corsa massima	mm 26
Dimensioni cassa	cm 61x47x62
Unificazione ENEL LST	Tab. AF 14/2

**NUOVA  
LEGGERA**



## HYDRAULIC PRESS

Hydraulic Press of A 100 tons is the best press on the market in terms of lightness. Made of high tensile alloy steel it is hot forged and suitable for compression of joints on conductor and steel ropes for electric lines (medium and high voltage). Excellent weight /power ratio (3,1 ton/kg), easy to operate on suspension working platforms and steel towers. Maximum hexagonal key of 57 mm. It is fitted with motorized or hand pump, control valve, pressure gauge and quick release couplings.

### Specification

Max pressing force	A tons 100 recommended working pressure 700 bar
Press weight	kg 32
Weight/Power ratio	ton/kg 3,1
Die weight	kg 1,5
Max. hexagon	mm 57
Max. stroke	mm 26
Case dimensions	cm 61x47x62

**NEW  
ULTRA LIGHT**



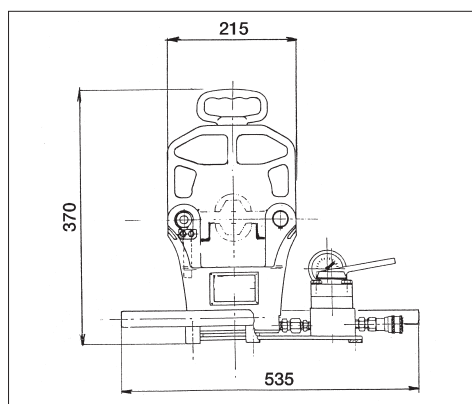
## PRESSE HYDRAULIQUE

Presse hydraulique A 100 tonnes, c'est la plus moderne, fonctionnelle et légère, qu'on peut rencontrer aujourd'hui sur le marché. Elle est produite en acier spécial à haute résistance, forgée à chaud et elle indiquée pour la compression de joints des conducteurs et câbles en acier pour lignes électriques (à moyen et haut voltage). Rapport poids/puissance de 3,1 tonnes/kg très favorable, parfait pour travailler sur des supports. Clef maximum de l'hexagone 57 mm Pourvue de vanne de commande, manomètre et joints rapides. Actionnable par branchement avec pompe hydraulique à moteur ou à la main.

### Caractéristiques techniques

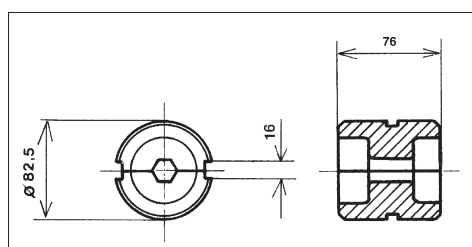
Prestation maximum	100 A tonnes pression d'usage conseillée 700 bar
Poids presse	kg 32
Rapport poids/ puissance	ton/kg 3,1
Poids estampe	kg 1,5
Hexagone max	mm 57
Course max	mm 26
Dimensions caisse	cm 61x47x62

**NOUVEAU  
ULTRA-LEGERE**



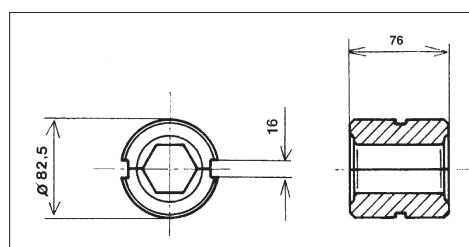
IRP 100

STAMPI E ACCESSORI IR P 100 | DIES AND TOOLS IR P 100 | ESTAMPES ET ACCESSOIRES IR P 100



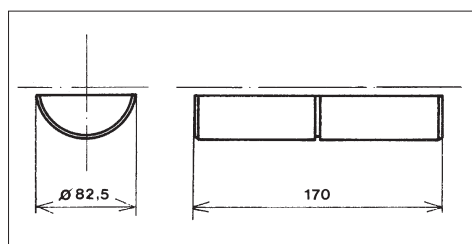
P. 2580 – P.2583

Stampi per compressioni su acciaio  
Dies for steel compression  
Estampes pour compression sur acier



P. 2581 – P. 2584 – P. 4649 A

Stampi per compressioni su alluminio  
Dies for aluminium compression  
Estampes pour compression sur aluminium



P. 2582

Raddrizzagiunti  
Anti-banana device  
Redresse-joints



DATI  
TECNICI

Gli stampi sono costruiti con acciaio legato ad alta resistenza, stampati a caldo, trattati termicamente ed accuratamente lavorati. Sono disponibili con esagono massimo 57 mm.



TECHNICAL  
CHARACTERISTICS

Dies are made of high tensile alloy steel, hot forged, heat-treated and precision machined. Maximum hexagon 57 mm.



INFORMATIONS  
TECHNIQUES

Les estampes sont fabriquées en alliage d'acier à haute résistance, matrices à chaud, avec traitement thermique, soigneusement assemblées. Elles sont disponibles avec hexagone maximum 57 mm.

# HYDRAULIC PRESS IR P 110



## PRESSA OLEODINAMICA

Pressa oleodinamica da 110 tons di potenza, adatta per la compressione di giunti per conduttori e funi d'acciaio su linee A.T. Sono stati migliorati sia il ciclo di pressata, grazie al ritorno idraulico del pistone, sia la maneggevolezza avendo ridotto l'ingombro e il peso del 20%.

Può utilizzare stampi ad attacco rettangolare o tondo. È una macchina ad alta produttività, ideale per tesatura linee A.T.

### Caratteristiche tecniche

Prestazioni massime	110 tons (1100 kN) pressione d'esercizio consigliata 700 bar
Peso pressa	kg 46
Rapporto potenza/peso	ton/kg 2,3
Peso stampo attacco rettangolare	kg 7,5
Peso stampo attacco tondo	kg 2,5
Esagono massimo	mm 65
Corsa massima	mm 25
Dimensioni cassa	cm 61x47x62
Unificazione ENEL LST	Tab. AF14/3



## HYDRAULIC PRESS

Hydraulic Press of 110 tons compressive capacity, suitable for compression of joints on conductors and steel ropes for high voltage electric lines.

The pressing cycle has been improved due to the hydraulically driven piston release. Handling is easier, since its weight and overall dimensions have been reduced of 20%. This press can use either rectangular or round dies.

### Specification

Max. pressing force	110 tons (1100 kN) recommended working pressure 700 bar
Press weight	kg 46
Weight/Power ratio	ton/kg 2,3
Rectang. die weight	kg 7,5
Round die weight	kg 2,5
Max. hexagon	mm 65
Max. stroke	mm 25
Case dimensions	cm 61x47x62

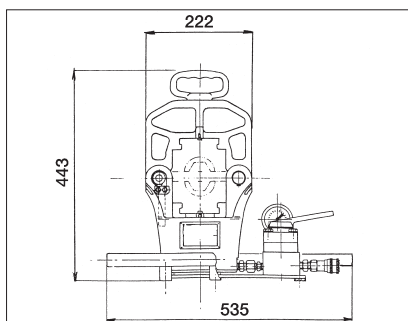


## PRESSE HYDRAULIQUE

Presse hydraulique de 110 tonnes de puissance pour la compression de joints sur conducteurs et câbles en acier sur lignes électriques haute tension. En même temps le cycle a été amélioré grâce au retour hydraulique du piston. L'emploi est maniable car le poids et les dimensions ont été réduits de 20%. Les estampes à utiliser peuvent être soit rectangulaires soit rondes. C'est une machine à haute productivité, exceptionnelle pour tirage de lignes électriques haute tension.

### Caractéristiques techniques

Prestation maximum	110 tonnes (1100 kN) pression d'usage conseillée 700 bar
Poids presse	kg 46
Rapport poids/ puissance	ton/kg 2,3
Poids estampe rectangulaire	kg 7,5
Poids estampe ronde	kg 2,5
Hexagone max	mm 65
Course max	mm 25
Dimensions caisse	cm 61x47x62

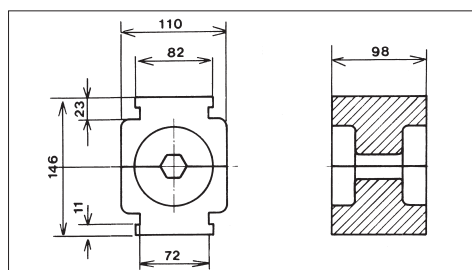


PRESSA OLEODINAMICA COMPLETA DI VALVOLA DI COMANDO, MANOMETRO, GIUNTI RAPIDI E TELAIO DI TRASPORTO. AZIONABILE MEDIANTE COLLEGAMENTO CON POMPA A MOTORE O MANUALE.

HYDRAULIC PRESS OPERATED BY MOTORIZED OR HAND PUMP, COMPLETE WITH CONTROL VALVE, PRESSURE GAUGE, QUICK RELEASE COUPLINGS AND WOODEN CASE FOR EASY TRANSPORT.

PRESSE HYDRAULIQUE POURVUE DE VANNE DE COMMANDE, MANOMÈTRE, JOINTS RAPIDES ET CHASSIS DE TRANSPORT. ACTIONNABLE PAR BRANCHEMENT AVEC POMPE À MOTEUR OU À LA MAIN.

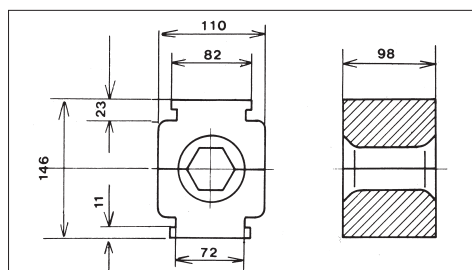
## STAMPI E ACCESSORI IR P 110 | DIES AND TOOLS IR P 110 | ESTAMPES ET ACCESSOIRES IR P 110

**P. 2564 – P. 2552**

Stampi ad attacco rettangolare per compressioni su acciaio

*Rectangular coupling dies for steel compression*

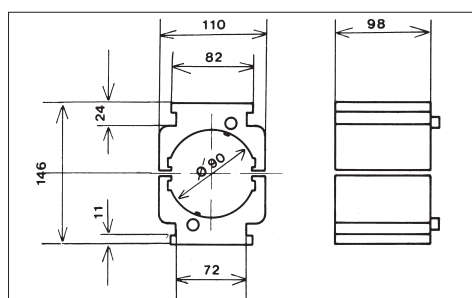
Estampes attaque rectangulaire pour compression sur acier

**P. 2568 - P. 2556 - P. 4648 N**

Stampi ad attacco rettangolare per compressioni su alluminio

*Rectangular coupling dies for aluminium compression*

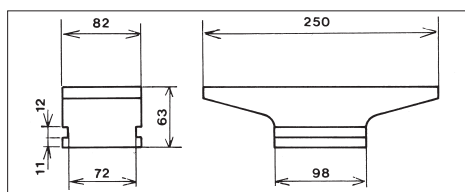
Estampes attaque rectangulaire pour compression sur aluminium

**P. PST 90**

Porta stampi adattatore per inserimento stampi ad attacco circolare

*Adaptor dies holder suitable for circular dies*

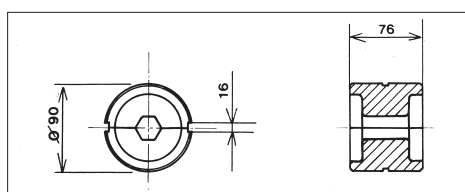
Porte estampes adaptateur pour introduction estampes rondes

**P. 2572**

Raddrizzagiunti versione attacco rettangolare

*Anti-banana device - rectangular coupling model*

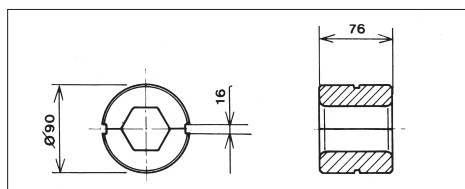
Redresse-joints attaque rectangulaire

**P. 2570 - P. 2558**

Stampi ad attacco circolare per compressioni su acciaio

*Circular coupling dies for steel compression*

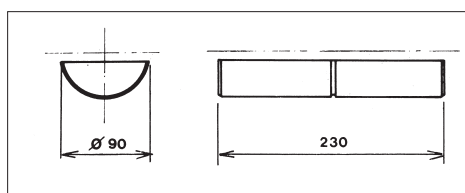
Estampes attaque ronde pour compression sur acier

**P. 2566 - P. 2554 - P. 4648 T**

Stampi ad attacco circolare per compressioni su alluminio

*Circular coupling dies for aluminium compression*

Estampes attaque ronde pour compression sur aluminium

**P. 2573**

Raddrizzagiunti versione attacco circolare

*Anti-banana device - circular coupling model*

Redresse-joints attaque ronde

**DATI  
TECNICI**

Detti particolari sono costruiti con acciaio legato ad alta resistenza, stampati a caldo, trattati termicamente ed accuratamente lavorati. Gli stampi sono disponibili con esagono massimo 65 mm.

**TECHNICAL  
CHARACTERISTICS**

Dies items are made of high tensile alloy steel, hot forged, heat-treated and precision machined.

Dies maximum hexagon 65 mm.

**INFORMATIONS  
TECHNIQUES**

Ces accessoires sont fabriqués, en alliage d'acier à haute résistance, matricés à chaud, avec traitement thermique, soigneusement assemblés. Les estampes sont disponibles avec maximum hexagone 65 mm.

# HYDRAULIC PRESS IR P 160



## PRESSA OLEODINAMICA

Pressa oleodinamica da 160 tons di potenza, adatta per la compressione di giunti per conduttori e funi d'acciaio su linee A.T. L'elevata potenza permette di ottenere pressate di notevole lunghezza, riducendo quindi il numero delle pressate nella compressione di un giunto. La chiave esagono massima di 82 mm permette di operare anche su conduttori di grande diametro.

### Dati tecnici

Prestazioni massime	160 tons (1600 kN) pressione d'esercizio consigliata 700 bar
Peso pressa	peso kg 95
Rapporto potenza	ton/kg 1,7
Peso stampo	kg 6
Esagono massimo	mm 82
Corsa massima	mm 27,5
Dimensioni cassa	cm 70x50x67
Unificazione ENEL LST	Tab. AF 14/4



## HYDRAULIC PRESS

Hydraulic Press of 160 tons compressive capacity, suitable for compression of joints on conductors and steel ropes for high voltage electric lines.

Dies allow to get considerable crimp widths reducing the number of pressings made on the same joint  
Hexagon key (max 82 mm) enables to use even conductors with large diameter

### Specification

Max. pressing force	160 tons (1600 kN) recommended working pressure 700 bar
Press weight	kg 95
Weight/Power ratio	ton/kg 1,7
Die weight	kg 6
Max. hexagon	mm 82
Max. stroke	mm 27,5
Case dimension	cm 70x50x67

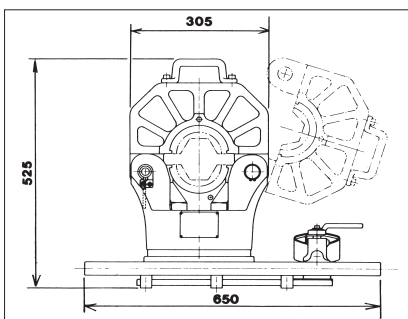


## PRESE HYDRAULIQUE

Presse hydraulique de 160 tonnes de puissance à 700 bar de pression huile, parfaite pour la compression de joints sur conducteurs et câbles en acier sur lignes électriques haute tension. Sa puissance très élevée lui permet la compression de joints de longueur remarquable, réduisant le numéro des compressions à effectuer sur le même joint. La clef maximum de l'hexagone de 82 mm permet donc de travailler aussi sur des conducteurs de diamètre considérable.

### Caractéristiques techniques

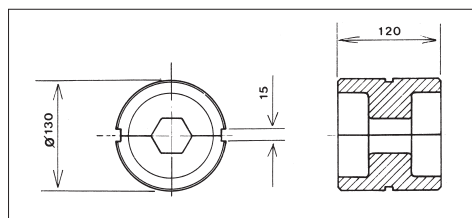
Prestation maximum	160 tonnes (1600 kN) pression d'usage conseillée 700 bar
Poids presse	kg 95
Rapport poids/ puissance	ton/kg 1,7
Poids estampe	kg 6
Hexagone max	mm 82
Course max	mm 27,5
Dimensions caisse	cm 70x50x67



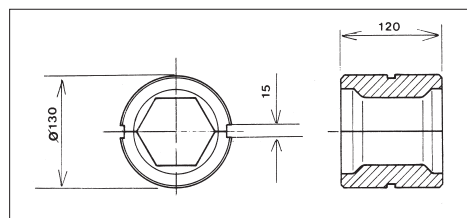
PRESSA OLEODINAMICA COMPLETA DI VALVOLA DI COMANDO, MANOMETRO, GIUNTI RAPIDI E TELAIO DI TRASPORTO. AZIONABILE MEDIANTE COLLEGAMENTO CON POMPA A MOTORE O MANUALE.

HYDRAULIC PRESS OPERATED BY MOTORIZED OR HAND PUMP, COMPLETE WITH CONTROL VALVE, PRESSURE GAUGE, QUICK RELEASE COUPLINGS AND WOODEN CASE FOR EASY TRANSPORT.

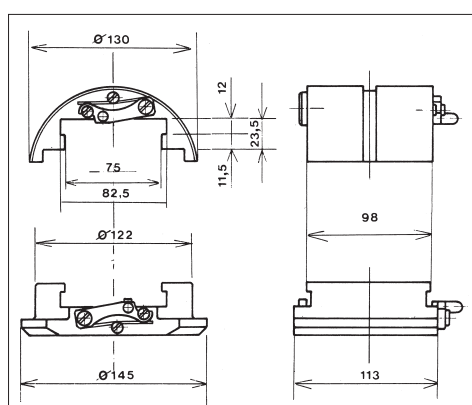
PRESE HYDRAULIQUE POURVUE DE VANNE DE COMMANDE, MANOMÈTRE, JOINTS RAPIDES ET CHASSIS DE TRANSPORT. ACTIONNABLE PAR BRANCHEMENT AVEC POMPE À MOTEUR OU À LA MAIN.

**STAMPI E ACCESSORI IR P 160 | DIES AND TOOLS IR P 160 | ESTAMPES ET ACCESSOIRES IR P 160**
**P. 2571 - P. 2559**

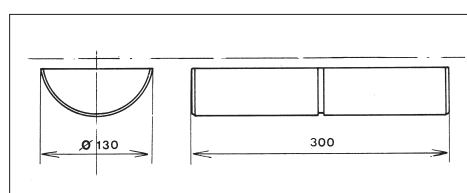
Stampi per compressioni su acciaio  
*Dies for steel compression*  
 Estampes pour compression sur acier

**P. 2567 - P. 2555 - P. 4648 G.**

Stampi per compressioni su alluminio  
*Dies for aluminium compressions*  
 Estampes pour compression sur aluminium

**P. PSR. 104**

Porta stampi adattatore per inserimento stampi ad attacco rettangolare  
*Adaptor dies holder to insert dies with rectangular coupling*  
 Porte-estampes adaptateur pour introduction estampes attaque rectangulaire

**P.2575**

Raddrizzagiunti  
*Anti-banana device*  
 Redresse-joints

**DATI  
TECNICI**

Detti particolari sono costruiti con acciaio legato ad alta resistenza, stampati a caldo, trattati termicamente ed accuratamente lavorati.  
 Gli stampi sono disponibili con esagono massimo 82 mm.

**TECHNICAL  
CHARACTERISTICS**

Dies items are made of high tensile alloy steel, hot forged, heat-treated and precision machined.  
 Dies maximum hexagon 82 mm.

**INFORMATIONS  
TECHNIQUES**

Ces accessoires sont fabriqués, en alliage d'acier à haute résistance, matricés à chaud, avec traitement thermique, soigneusement assemblés.  
 Les estampes sont disponibles avec maximum hexagone 82 mm.



**STAMPI**

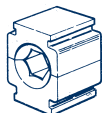


**DIES**

**ESTAMPES**

## TABELLA STAMPI

## DIES TABLE

## TABLEAU DES ESTAMPES

PRESSE PRESSES PRESSES	GIUNTI DA COMPRIMERE IN:						
	JOINTS TO BE COMPRESSED	PER COMPRESSIONE ESAGONALE FOR HEXAGONAL COMPRESSION POUR COMPRESSION HEXAGONAL	PER COMPRESSIONE ROTONDA FOR ROUND COMPRESSION POUR COMPRESSION RONDE	PER COMPRESSIONE TALLURIT FOR TALLURIT COMPRESSION POUR COMPRESSION TALLURIT	PER COMPRESSIONE ESAGONALE FOR HEXAGONAL COMPRESSION POUR COMPRESSION HEXAGONALE	PER COMPRESSIONE ROTONDA FOR ROUND COMPRESSION POUR COMPRESSION RONDE	PER COMPRESSIONE TALLURIT FOR TALLURIT COMPRESSION POUR COMPRESSION TALLURIT
	MADE OF: JOINT À PRESSER EN:						
IR P 55	ACCIAIO - RAME STEEL - COPPER ACIER - CUIVRE				P 2569	P 2557	
	ALLUMINIO ALUMINIUM ALUMINIUM				P 2565	P 2553	P 4648 P
IR P 65	ACCIAIO - RAME STEEL - COPPER ACIER - CUIVRE				P 2585	P 2587	
	ALLUMINIO ALUMINIUM ALUMINIUM				P 2586	P 2588	P 4649 A
IR P 100	ACCIAIO - RAME STEEL - COPPER ACIER - CUIVRE				P 2580	P 2583	
	ALLUMINIO ALUMINIUM ALUMINIUM				P 2581	P 2584	P 4648 A
IR P 110	ACCIAIO - RAME STEEL - COPPER ACIER - CUIVRE	P 2564	P 2552		P 2570 *	P 2558 *	
	ALLUMINIO ALUMINIUM ALUMINIUM	P 2568	P 2556	P 4648 N	P 2566 *	P 2554 *	P 4648 T *
IR P 160	ACCIAIO - RAME STEEL - COPPER ACIER - CUIVRE	P 2564 **	P 2552 **		P 2571	P 2559	
	ALLUMINIO ALUMINIUM ALUMINIUM	P 2568 **	P 2556 **	P 4648 N **	P 2567	P 2555	P 4648 G



\*

Stampi applicabili alla pressa IR P 110 mediante porta stampi adattatore P PST 90

\*\*

Stampi applicabili alla pressa IR P 160 mediante porta stampi adattatore P PSR 104



\*

Dies applicable to the press IR P 110 by adaptor dies holder P PST 90

\*\*

Dies applicable to the press IR P 160 by adaptor dies holder P PSR 104



\*

Estampes applicables à la presse IR P 110 au moyen du porte-estampes adaptateur P PST 90

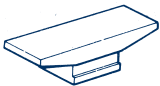

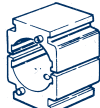

\*\*

Estampes applicables à la presse IR P 160 au moyen du porte-estampes adaptateur P PSR 104

TABELLA ACCESSORI

TOOLS TABLE

TABLEAU DES ACCESSOIRES

<p>PRESSE PRESSES PRESSES</p>	 RADDRIZZAGIUNTI TOOL FOR STRAIGHTENING JOINTS REDRESSE-JOINTS	 RADDRIZZAGIUNTI TOOL FOR STRAIGHTENING JOINTS REDRESSE-JOINTS	 PORTA STAMPI ADATTATORE ADAPTER DIESHOLDER PORTE-ESTAMPES ADAPTATEUR	 PORTA STAMPI ADATTATORE ADAPTER DIESHOLDER PORTE-ESTAMPES ADAPTATEUR
IR P 55		P 2574		
IR P 65		P 2582		
IR P 100		P 2582		
IR P 110	P 2572	P 2573 *	P PST 90	
IR P 160	P 2572 **	P 2575		P PSR 104



\*

Raddrizzagiunti applicabile alla pressa IR P 110 mediante porta stampi adattatore P PST 90

\*\*

Raddrizzagiunti applicabile alla pressa IR P 160 mediante porta stampi adattatore P PSR 104

Per ordinare gli stampi indicare

**A** tipo stampo: P 2564

(corrisponde a: pressa P 110 - compressione esagonale su giunto in acciaio)

**B** misura chiave esagonale dopo la compressione (indicata dal produttore del giunto)



\*

Tool for straightening joints applicable to the press IR P 110 by adaptor dies holder P PST 90

\*\*

Tool for straightening joints applicable to the press IR P 160 by adapter dies holder P PSR 104

When ordering dies, please specify:

**A** kind of die: P 2564

(i.e.: press P 110 - hexagonal compression on steel joint)

**B** hexagonal key after compression (indicated by the producer of joint)



\*

Redresse joints applicable à la presse IR P 110 au moyen du porte estampes adaptateur P PST 90

\*\*

Redresse joints applicable à la presse IR P 160 au moyen du porte estampes adaptateur P PSR 104

En cas de commande, prions indiquer:

**A** type d'estampe: P 2564

(c'est à dire: presse P 110 - compression hexagonale sur joint en acier)

**B** mesure de la clef de l'exagone (indiquée par le producteur du joint)

PAESI DOVE OPERANO  
LE NOSTRE  
ATTREZZATURE

COUNTRIES WHERE  
POWERCOM EQUIPMENT  
OPERATES

LES NATIONS OÙ  
NOTRE EQUIPMENT  
EST EMPLOYÉ

ALBANIA

ALGERIA

ANGOLA

ARGENTINA

AUSTRALIA

AUSTRIA

BAHRAIN

BANGLADESH

BELGIUM

BOLIVIA

BOSNIA-HERCEGOVINA

BOTSWANA

BRAZIL

BULGARIA

CAMEROON

CANADA

CHILE

CINA

COLOMBIA

CONGO

COSTA RICA

CROATIA

CUBA

CYPRUS

DENMARK

DOMINICAN REPUBLIC

ECUADOR

EGYPT

EL SALVADOR

ETHIOPIA

FIJI

FINLAND

FRANCE

GERMANY

GHANA

GREECE

GUATEMALA

HONDURAS

HUNGARY

ICELAND

INDIA

INDONESIA

IRAN

IRAQ

IRELAND

ITALY

JORDAN

KENYA

KOREA SOUTH

KUWAIT

LEBANON

LIBYA

LUXEMBOURG

MACEDONIA

MALAYSIA

MALI

MALTA

MAURITIUS

MEXICO

MOLDAVIA

MOROCCO

MOZAMBIQUE

NAMIBIA

NETHERLANDS

NEW ZEALAND

NIGERIA

NORWAY

OMAN

PAKISTAN

PARAGUAJ

PERU

PHILIPPINES

POLAND

PORTUGAL

QATAR

ROMANIA

RUSSIA

SAUDI ARABIA

SERBIA

SIERRA LEONE

SINGAPORE

SLOVENIA

SOUTH AFRICA

SPAIN

SRI LANKA

SWEDEN

SWITZERLAND

SYRIA

TAIWAN

TANZANIA

THAILAND

TUNISIA

TURKEY

UNITED ARAB EMIRATES

UNITED KINDOM

UNITED STATES OF AMERICA  
(USA)

URUGUAY

VENEZUELA

VIETNAM

YEMEN

ZIMBABWE

# MOTORIZED HYDRAULIC PUMPS



< C MS 14012



## POMPE OLEODINAMICHE A MOTORE

Pompe oleodinamiche motorizzate, complete di giunti rapidi e telaio di protezione. Adatte per collegamento alle presse IR P 55, IR P 65, IR P 100, IR P 110, IR P 160.

### C MS 14012 VERSIONE CON MOTORE A BENZINA Dati tecnici

Motore a scoppio da 5 HP a 4 tempi

Portata	1,3 l/min
Pressione massima olio	700 bar
Capacità serbatoio olio	lt 12
Peso	kg 45
Dimensioni cassa	cm 47x67x80

### C ME 16083 VERSIONE CON MOTORE ELETTRICO Dati tecnici:

Motore trifase 220/380 volt – 2,2 kW

Portata	1,3 l/min
Pressione massima olio	700 bar
Capacità serbatoio olio	lt 8
Peso	kg 44
Dimensioni cassa	cm 47x67x80



## MOTORIZED HYDRAULIC PUMPS

Motorized hydraulic pumps, equipped with quick release couplings and protection frame. Suitable for presses IR P 55, IR P 65, IR P 100, IR P 110 and IR P 160.

### C MS 14012 PETROL ENGINE Specification

Four-stroke petrol engine 5 HP

Flow	1,3 l/min
Max. oil pressure	700 bar
Oil tank capacity	lt 12
Weight	kg 45
Wooden Case dimensions	cm 47x67x80

### C ME 16083 ELECTRIC MOTOR Specification

Three-phase engine 220/380 volt – 2,2 kW

Flow	1,3 l/min
Max. oil pressure	700 bar
Oil tank capacity	lt 8
Weight	kg 44
Case dimensions	cm 47x67x80



C ME 16083 >



## POMPES HYDRAULIQUES A MOTEUR

Pompes hydrauliques à moteur, pourvues de joints rapides et châssis de protection. Parfaites pour branchement aux presses IR P 55, IR P 65, IR P 100, IR P 110, IR P 160.

### C MS 14012 MODELE AVEC MOTEUR A EXPLOSION Informations techniques

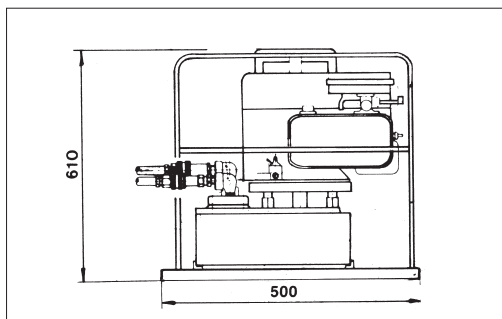
Moteur à explosion 5 HP à 4 temps

Débit	1,3 l/min
Pression max. huile	700 bar
Capacité réservoir d'huile	lt 12
Poids	kg 45
Dimensions caisse	cm 47x67x80

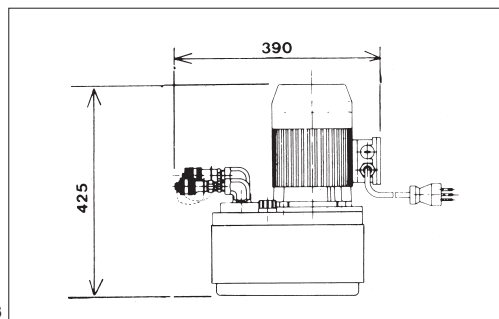
### C ME 16083 MODELE AVEC MOTEUR ELECTRIQUE Informations techniques

Moteur triphasé 220/380 volts – 2,2 kW

Débit	1,3 l/min
Pression max. huile	700 BAR
Capacité réservoir d'huile	lt 8
Poids	kg 44
Dimensions caisse	47x67x80

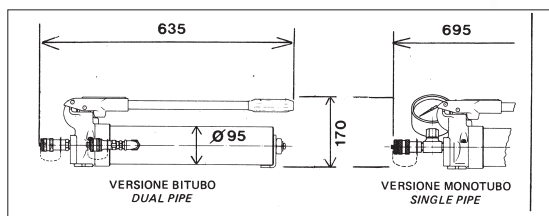


C MS 14012



C ME 16083

# HYDRAULIC HAND PUMP



## POMPA A MANO

### PM M - versione monotubo

Pompa a mano a due stadi, con valvola di sicurezza, manometro e giunto rapido. Adatta per collegamento alla pressa IR P 55 monotubo.

### PM B - versione bitubo

Pompa a mano a due stadi, con valvola di sicurezza e giunti rapidi. Adatta per collegamento alle presse IR P 55, IR P 65, IR P 100, IR P 110 e IR P 160.



## HYDRAULIC HAND PUMP

### PM M - single pipe

Two-stage hand pump with safety valve, pressure gauge and quick release coupling. Suitable for IR P 55 single pipe.

### PM B - dual pipe

Two-stage hand pump with safety valve and quick release couplings. Suitable for presses IR P 55, IR P 65, IR P 100, IR P 110 and IR P 160.



## POMPE HYDRAULIQUE A MAIN

### PM M - modele monotube

Pompe à main à deux étages, avec vanne de sûreté, manomètre et joint rapide. Parfaite pour branchement à la presse IR P 55 modele monotube.

### PM B - modele bitube

Pompe à main à deux étages, avec vanne de sûreté et joints rapides. Parfaite pour branchement aux presses IR P 55, IR P 65, IR P 100, IR P 110 e IR P 160.

### Dati tecnici

Pressione massima olio	700 bar
Volume di erogazione olio per pompata:	
1° stadio	16,28 cm <sup>3</sup>
2° stadio	2,46 cm <sup>3</sup>
Capacità serbatoio olio	lt 2,2
Peso	kg 9,5
Dimensioni cassa	cm 82x30x26

### Specification

Max. oil pressure:	700 bar
Oil delivery volume per pumping:	
1 <sup>st</sup> stage:	16,28 cm <sup>3</sup>
2 <sup>nd</sup> stage:	2,46 cm <sup>3</sup>
Oil tank capacity	lt 2,2
Weight	kg 9,5
Case dimensions	cm 82x30x26

### Informations techniques

Max pression huile	700 bar
Volume de refoulement huile pour chaque refoulement:	
1 <sup>er</sup> étage	16,28 cm <sup>3</sup>
2 <sup>ème</sup> étage	2,46 cm <sup>3</sup>
Capacité réservoir d'huile	lt 2,2
Poids	kg 9,5
Dimensions caisse	cm 82x30x26

## TUBI DI COLLEGAMENTO, GIUNTI | CONNECTION PIPES, JOINTS | TUBES DE JONCTION, JOINT



### TUBI DI COLLEGAMENTO

Tubo mandata ad alta pressione, completo di giunti rapidi, rinforzato con spirali di acciaio ed esternamente rivestito in gomma sintetica. Tubo di scarico a bassa pressione. Fornibili in misure da mt 1,5 a mt 60.



### CONNECTION PIPES

High pressure delivery pipe, with quick release couplings, reinforced with steel springs and synthetic rubber coating. Low-pressure return pipe. Available length from 1,5 to 60 meters.

### TUBES DE JONCTION

Tuyau de refoulement à haute pression, avec joints rapides, renforcé par spirale en acier et revêtement extérieur en caoutchouc synthétique. Tuyau de décharge à basse pression, disponibles a partir de 1,5 mt jusque a 60 mt.

### GIUNTI

Giunti per accoppiamento tubi mandata.  
Giunti per accoppiamento tubi ritorno.

### JOINTS

Joins to connect delivery pipes.  
Joins to connect return pipes.

### JOINTS

Joins pour jointage tube de refoulement.  
Joins pour jointage tube de décharge.

# PLATE PUNCHING MACHINE F P 35



## PUNZONATRICE OLEODINAMICA

La Punzonatrice oleodinamica FP 35 è nata per soddisfare l'esigenza di effettuare fori, in fase di montaggio o di modifica di sostegni, direttamente in cantiere anche senza smontare l'elemento da forare.

La possibilità di essere comandata da una centralina con motore a scoppio, collegata con tubi di lunghezza compresa tra mt 1,5 e mt 12 e la totale assenza di comandi elettrici, ne garantisce il funzionamento nell'uso all'aperto.

L'abbinamento con una centralina elettrica ottimizza l'utilizzo in locali chiusi ed è ideale per lavori di carpenteria metallica.

### Caratteristiche tecniche

Punzonatrice oleodinamica da 30 tons di potenza, azionata da centralina con motore a scoppio, elettrico o da pompa a mano, con elevata velocità di punzonatura.

Compatibile con i prodotti della linea Presse, giunti rapidi, tubi, centraline e pompe a mano.

Sostituzione rapida della matrice e del punzone (2 min.).

Collegamento tra punzonatrice e centralina tramite tubi flessibili ad innesto rapido.

Il perfetto rapporto peso/potenza ottimizza l'uso in campata.

La punzonatrice è fornita con il set di chiavi per la sostituzione delle matrici e dei punzoni, valvola di comando, giunti rapidi e cassa di custodia.



## PLATE PUNCHING MACHINE

The Punching Machine FP 35 has been designed to make holes when assembling or modifying steel angles right on working site without even disassembling them in order to be punched.

The machine can be used in the open air thanks to a hydraulic pump (petrol engine) with pipes from 1,5 to 12 metres.

On the other hand, in case of working in closed places, it is better to connect the punching machine to an electrical motor pump.

### Specification

Hydraulic Punching Machine of 30 tons power with motorized or hand hydraulic pump. Compatible with tools of our presses range, quick release couplings, pipes, motorized or hand pumps.

Easy and quick replacement of punch and die (2 minutes).

Flexible hoses with quick release couplings connect the punching machine with hydraulic pump.

Good weight/power ratio makes working operations easier on poles and supports.

The punching machine is supplied with its set of keys for replacement of dies and punches, control valve, quick release couplings and case.



## POINÇONNEUSE HYDRAULIQUE

La Poinçonneuse FP 35 a été fabriquée afin d'effectuer des trous pendant le montage ou la modification des supports, directement en chantier, sans démonter l'élément à percer. Le bon fonctionnement et la possibilité de s'en servir en plein air sont garantis car elle est actionnée par une pompe à moteur à explosion, reliée par des tubes de longueur entre mt 1,5 et mt 12.

Si on doit utiliser la poinçonneuse dans l'usine, il est agréable de la relier à une pompe hydraulique avec moteur électrique (parfait pour des travaux de charpenterie métallique).

### Caractéristiques techniques

Poinçonneuse hydraulique de 30 tonnes de puissance, actionnée par une pompe à moteur électrique ou à explosion) ou à main, avec haute vitesse de poinçonnage.

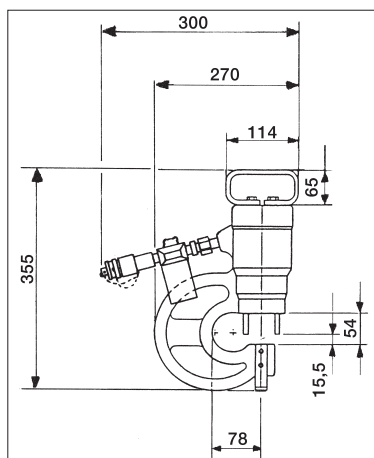
Indiquée pour tous les produits de la gamme presses, joints rapides, tubes, pompes à moteur ou à main.

Possibilité de substitution vite du poinçon et de la matrice (2 minutes)

Connexion entre poinçonneuse et pompe hydraulique au moyen de tuyaux flexibles avec joints rapides.

Parfait rapport poids/puissance qui donne la possibilité de travailler sur des supports.

La poinçonneuse est livrée avec la gamme de clés pour la substitution des matrici et des poinçons, vanne de commande, joints rapides et caisse de protection



**DATI  
TECNICI**

Forza massima di punzonatura  
700 bar di pressione olio 30 ton  
 Diametro max. di punzonatura mm 20,5  
 Spessore max. di punzonatura mm 10  
 Peso punzonatrice  
con valvola di comando kg 15  
 Misura punzoni standard Ø mm 10,5  
13,5 17,5 20,5  
 Dimensioni cassa cm 47x34x34  
 Punzoni su misura a richiesta



**TECHNICAL  
CHARACTERISTICS**

Max. punching force  
at 700 bar oil pressure 30 tons  
 Max. punching diameter mm 20,5  
 Max. punching thickness mm 10  
 Weight of punching machine  
with control valve kg 15  
 Punches standard seize Ø mm 10,5  
13,5 17,5 20,5  
 Case overall dimensions cm 47x34x34  
 Made to measure punches available on request



**INFORMATIONS  
TECHNIQUES**

Force max. de poinçonnage  
à 700 bar de pression huile 30 tonnes  
 Diamètre max. de poinçonnage mm 20,5  
 Epaisseur max. de poinçonnage mm 10  
 Poids de la poinçonneuse  
avec vanne de commande kg 15  
 Dimension standard de poinçonnage Ø mm 10,5  
13,5 17,5 20,5  
 Dimensions caisse cm 47x34x34  
 Sur demande poinçonnages sur mesure

**MATRICI E PUNZONI**

**DIES AND PUNCHES**

**MATRICES ET POIN OS**

FORMA FORO	Ø FORO mm	MODELLO MATRICE	MODELLO PUNZONE
HOLE SHAPE	Ø HOLE mm	DIES MODEL	PUNCH MODEL
FORME DU TROU	Ø TROU mm	MODELE MATRICE	MODELE DU POINÇON
	10,5	TM 105	TP 105
	13,5	TM 135	TP 135
	17,5	TM 175	TP 175
	20,5	TM 205	TP 205



Matrici e punzoni sono realizzati in acciaio speciale, opportunamente lavorato e trattato.



Dies and punches are made of high tensil alloy steel.



Matrices et poinçons sont réalisés en acier spécial dûment travaillé et traité.

MORSETTONI

CLAMPS | TENDEURS >>>>>

IR 3103

IR 3104

IR 3105 IR 3111

IR 3107 IR 3106

IR 3112

IR 3108

IR 3109

IR 3110



## MORSETTONI

I morsettoni autoserranti POWERCOM possono essere utilizzati ogni qualvolta sia necessario tendere un conduttore, un cavo o un filo nudo siano essi in alluminio, alluminio-acciaio, rame o acciaio anche se rivestiti con materiale isolante.

Per ottenere prodotti di peso contenuto, rispetto al carico di lavoro applicabile, i morsettoni sono realizzati in acciaio ad alta resistenza stampato a caldo.

Il trattamento superficiale garantisce la protezione dall'ossidazione, mentre gli ingrassatori, montati sui tipi di maggiori dimensioni, permettono una facile lubrificazione delle spine e quindi un ottimo funzionamento costante nel tempo.

La caratteristica più interessante è la possibilità di utilizzare lo stesso morsettone con conduttori o cavi

di diverso diametro sostituendo solo le guaine.

L'utilizzo di guaine intercambiabili permette così di variare con un costo contenuto il diametro di chiusura del morsetto e di utilizzarlo su funi di differenti materiali.

Per conduttore OPGW, la guaina inferiore è in Adiprene, mentre quella superiore è in alluminio.

I morsettoni sono conformi alle normative di sicurezza CE (Comunità Europea).



## SELF-GRIPPING CLAMPS

POWERCOM self-gripping clamps are suitable for aluminium, A.C.S.R., steel earthwire, antitwisting rope, copper and OPGW conductors.

Made of high tensile alloy steel, hot forged, heat-treated, precision machined and zinc-plated with a complete range of interchangeable liners.

This means working at lower costs on conductors of different materials and diameters only by changing the liners.

The liners are available in aluminium for aluminium or aluminium/steel conductors and bronze for copper conductors, steel antitwisting rope and steel earthwire.

As for OPGW conductor the lower liner is

made of Adiprene, whereas the upper one is made of aluminium.

All our self-gripping clamps comply with European safety standard CE.



## TENDEURS AUTO FERMANTS

Les tendeurs auto-fermants POWERCOM peuvent être utilisés chaque fois qu'il est nécessaire de tirer un conducteur, un câble ou un fil nu en acier, en aluminium, en cuivre ou acier revêtu avec matériel isolant.

Ces tendeurs ont été réalisés en acier à haute résistance, matrice à chaud, afin d'obtenir un poids réduit par rapport au charge de travail applicable.

Le traitement de la surface donne protection contre l'oxydation, et les graisseurs, fixés sur les tendeurs de grandes dimensions, permettent la lubrification des axes, donc un parfait fonctionnement dans le temps.

La caractéristique la plus intéressante est la possibilité de se servir du même tendeur sur conducteurs ou câbles de différents diamètres seulement

changeant les fourrures. L'utilisation des fourrures interchangeables permet, en effet, de travailler avec le même tendeur, donc à un coût très bas, sur des diamètres différents et sur des conducteurs différents.

Pour conducteur OPGW, le fourrure interchangeable sont fabriquées la part inférieur en Adiprene et la part supérieur en aluminium.

Les tendeurs sont conform aux réglementations de sûreté CE (Communaute Europeenne).



# SELF GRIPPING CLAMP IR 3103



## MORSETTONE

Morsettone autoserrante adatto per serrare conduttori in alluminio, alluminio-acciaio, rame e fune acciaio da 41 mm a 57 mm. Prodotto su richiesta con diametro esatto del conduttore.

È costruito con acciaio legato ad alta resistenza, stampato a caldo, trattato termicamente, accuratamente lavorato e cadmiato.

Le spine sono munite di ingrassatore.

Carico massimo di sicurezza	165 kN
Carico minimo di rottura	400 kN
Peso	kg 25
Unificazione ENEL LST	Tab. AF1/A3

## NUOVO



## SELF-GRIPPING CLAMPS

Suitable for aluminium, A.C.S.R., steel earthwire, antitwisting rope and copper conductors from 41 mm to 57 mm. Supplied on request with exact diameter of conductor.

Made of high tensile alloy steel, hot forged, heat-treated, precision machined and zinc-plated.

Maximum safety load	165 kN
Minimum breaking load	400 kN
Weight	kg 25

## NEW



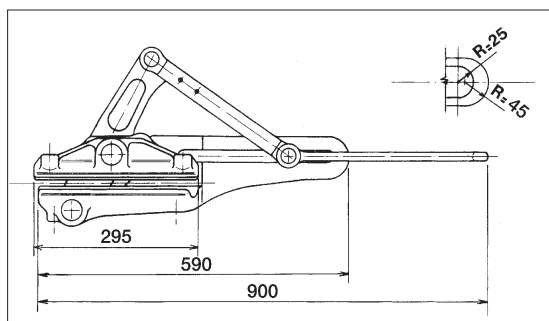
## TENDEUR AUTOFERMANT

Tendeur autofermant pour serrer conducteurs en aluminium, aluminium-acier, cuivre et câbles en acier de 41 mm à 57 mm. Fabriquées sur demand avec diamètre précis. Il est fabriqué en alliage d'acier à haute résistance, matrice à chaud, avec traitement thermique, soigneusement assemblé et cadmié.

Les goupilles sont pourvues de graisseur

Charge maximum de sûreté	165 kN
Charge minimum de rupture	400 kN
Poids	kg 25

## NOUVEAU



# SELF GRIPPING CLAMP IR 3104



## MORSETTONE

Morsettone autoserrante a guaine intercambiabili, adatto per serrare conduttori in alluminio, alluminio-acciaio, rame e fune acciaio da 8 mm a 41 mm.

È costruito con acciaio legato ad alta resistenza, stampato a caldo, trattato termicamente, accuratamente lavorato e cadmiato.

Le spine sono munite di ingrassatore.

Carico massimo di sicurezza	117 kN
Carico minimo di rottura	285 kN
Peso	kg 17
Unificazione ENEL LST	Tab. AF1/A3

Guaine speciali possono essere fornite su richiesta.



## SELF-GRIPPING CLAMPS

Suitable for aluminium, A.C.S.R., steel earthwire, antitwisting rope and copper conductors. Made of high tensile alloy steel, hot forged, heat-treated, precision machined and zinc-plated with a complete range of interchangeable liners. The liners are available in aluminium for aluminium or aluminium/steel conductors and bronze for copper conductors, steel antitwisting rope and steel earth wire from Ø 8 mm to 41 mm

Maximum safety load	117 kN
Minimum breaking load	285 kN
Weight	kg 17

Special liners can be supplied on request.



## TENDEUR AUTOFERMANT

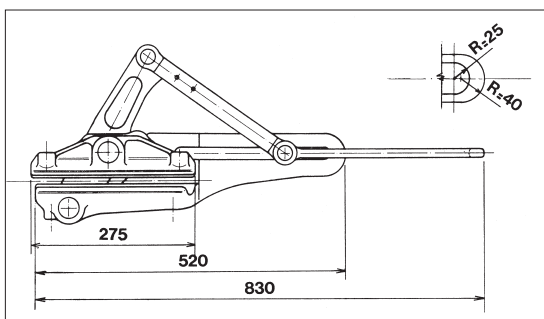
Tendeur autofermant avec fourrures interchangeables, pour serrer conducteurs en aluminium, aluminium-acier, cuivre et câbles en acier de 8 mm à 41 mm.

Il est fabriqué en alliage d'acier à haute résistance, matrice à chaud, avec traitement thermique, soigneusement assemblé et cadmié.

Les goupilles sont pourvues de graisseur

Charge maximum de sûreté	117 kN
Charge minimum de rupture	285 kN
Poids	kg 17

Spécial fourrures peuvent être fabriquées sur demande.



# INTERCHANGEABLE LINERS IR 3104



## GUAINA INTERCAMBIABILI

Guaine intercambiabili per morsettoni IR 3104 sono costruite in alluminio per conduttori alluminio, ACSR etc... e in bronzo per conduttori in rame, funi acciaio tonde o quadre.



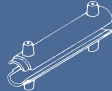
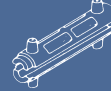


## INTERCHANGEABLE LINERS

The liners are available in aluminium for aluminium or aluminium/steel conductors and bronze for copper conductors, steel antitwisting rope and steel earth wire.



## FORRURES INTERCHANGEABLES

Les fourrures interchangeables pour les tendeurs IR 3104 sont fabriquées en aluminium pour les conducteurs en aluminium, ACSR etc. Elles sont aussi fabriquées en bronze pour tous conducteurs en cuivre, ou en acier, pour tous câbles ronds ou carrés.

	TIPO GUAINA		LINER MODEL	TYPE FOURRURE
GAMMA CONDUTTORI RANGE CONDUCTORS GAMME CONDUCTEURS	M GA 04  GUAINA PER CONDUTTORI ALLUMINIO LINERS FOR ALUMINIUM CONDUCTORS FORRURES POUR CONDUCTEURS EN ALUMINIUM	M GB 04  GUAINA PER CONDUTTORI RAME LINERS FOR COPPER CONDUCTORS FORRURES POUR CONDUCTEURS EN CUIVRE	M GV 04  GUAINA PER FUNI ACCIAIO TONDE LINERS FOR ROUND STEEL WIRES FORRURES POUR CABLES RONDES EN ACIER	M GQ 04  GUAINA PER FUNI ACCIAIO QUADRE LINERS FOR SQUARE STEEL WIRES FORRURES POUR CABLES CARRÉS EN ACIER
8	PRODOTTE SU RICHIESTA CON DIAMETRO ESATTO  SUPPLIED ON REQUEST WITH EXACT DIAMETER  FABRIQUEES SUR DEMANDE AVEC DIAMETRE PRECIS		PRODOTTE SU RICHIESTA CON DIAMETRO ESATTO COMPRESI TRA TRA 10 MM. E 34 MM.  SUPPLIED ON REQUEST WITH EXACT DIAMETER FROM 10 MM. TO 34 MM.  FABRIQUEES SUR DEMANDE AVEC DIAMETRE PRECIS DE 10 MM. A 34 MM.	PRODOTTE SU RICHIESTA CON DIAMETRO ESATTO COMPRESI TRA TRA 8 MM. E 26 MM.  SUPPLIED ON REQUEST WITH EXACT DIAMETER FROM 8 MM. TO 26 MM.  FABRIQUEES SUR DEMANDE AVEC DIAMETRE PRECIS DE 8 MM. A 26 MM.
10				
12				
13				
14				
15				
16				
18				
20				
22,5 ÷ 24	G4A 225F	G4B 225F	SUPPLIED ON REQUEST WITH EXACT DIAMETER FROM 10 MM. TO 34 MM.  FABRIQUEES SUR DEMANDE AVEC DIAMETRE PRECIS DE 10 MM. A 34 MM.	SUPPLIED ON REQUEST WITH EXACT DIAMETER FROM 8 MM. TO 26 MM.  FABRIQUEES SUR DEMANDE AVEC DIAMETRE PRECIS DE 8 MM. A 26 MM.
24 ÷ 25,5	G4A 240F	G4B 240F		
25,5 ÷ 27	G4A 255F	G4B 255F		
27 ÷ 28,5	G4A 270F	G4B 270F		
28,5 ÷ 30	G4A 285F	G4B 285F		
30 ÷ 31,5	G4A 300F	G4B 300F		
31,5 ÷ 33	G4A 315F	G4B 315F		
33 ÷ 34,5	G4A 330F	G4B 330F		
34,5 ÷ 36	G4A 345F	G4B 345F		
36 ÷ 37,5	G4A 360F	G4B 360F		
37,5 ÷ 39	G4A 375F	G4B 375F		
39 ÷ 40,5	G4A 390F	G4B 390F		
41	G4A 410F	G4B 410F		

# SELF GRIPPING CLAMP IR 3105



## MORSETTONE

Morsettone autoserrante a guaine intercambiabili, adatto per serrare conduttori in alluminio, alluminio-acciaio, rame e fune acciaio da 8 mm a 31,5 mm.

È costruito con acciaio legato ad alta resistenza, stampato a caldo, trattato termicamente, accuratamente lavorato e cadmiato.

Le spine sono munite di ingrassatore

Carico massimo di sicurezza	88 kN
Carico minimo di rottura	235 kN
Peso	kg 13,5
Unificazione ENEL LST	Tab. AF1/A2



## SELF-GRIPPING CLAMPS

Suitable for aluminium, A.C.S.R., steel earthwire, antitwisting rope and copper conductors. Made of high tensile alloy steel, hot forged, heat-treated, precision machined and zinc-plated with a complete range of interchangeable liners.

The liners are available in aluminium for aluminium or aluminium/steel conductors and bronze for copper conductors, steel antitwisting rope and steel earth wire from 8 mm to 31,5 mm.

Maximum safety load	88 kN
Minimum breaking load	235 kN
Weight	kg 13,5



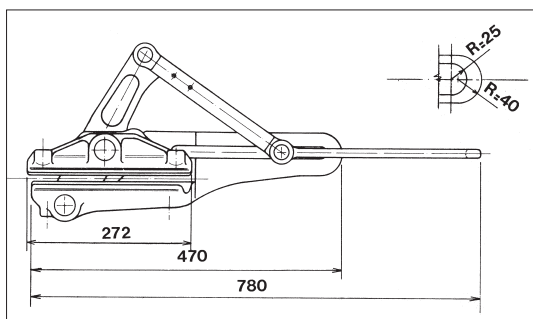
## TENDEUR (AUTOFERMANT)

Tendeur autofermant avec fourrures interchangeables, pour serrer conducteurs en aluminium, aluminium-acier, cuivre et câbles en acier de 8 mm à 31,5 mm.

Il est fabriqué en alliage d'acier à haute résistance, matrice à chaud, avec traitement thermique, soigneusement assemblé et cadmié.

Les goupilles sont pourvues de graisseur.

Charge maximum de sûreté	88 kN
Charge minimum de rupture	235 kN
Poids	kg 13,5



# INTERCHANGEABLE LINERS IR 3105



## GUAINE INTERCAMBIABILI

Guaine intercambiabili per morsettoni IR 3105 sono costruite in alluminio per conduttori alluminio, ACSR etc... e in bronzo per conduttori in rame, funi acciaio tonde o quadre.



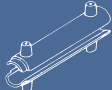

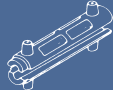
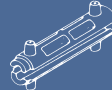
## INTERCHANGEABLE LINERS

The liners are available in aluminium for aluminium or aluminium/steel conductors and bronze for copper conductors, steel antitwisting rope and steel earth wire.



## FORRURES INTERCHANGEABLES

Les fourrures interchangeables pour les tendeurs IR 3105 sont fabriquées en aluminium pour les conducteurs en aluminium, ACSR etc. Elles sont aussi fabriquées en bronze pour tous conducteurs en cuivre, ou en acier, pour tous câbles ronds ou carrés.

	TIPO GUAINA	LINER MODEL	TYPE FOURRURE	
GAMMA CONDUTTORI RANGE CONDUCTORS GAMME CONDUCTEURS	M GA 05  GUAINE PER CONDUTTORI ALLUMINIO LINERS FOR ALUMINIUM CONDUCTORS FORRURES POUR CONDUCTEURS EN ALUMINIUM	M GB 05  GUAINE PER CONDUTTORI RAME LINERS FOR COPPER CONDUCTORS FORRURES POUR CONDUCTEURS EN CUIVRE	M GV 05  GUAINE PER FUNI ACCIAIO TONDE LINERS FOR ROUND STEEL WIRES FORRURES POUR CABLES RONDES EN ACIER	M GQ 05  GUAINE PER FUNI ACCIAIO QUADRE LINERS FOR SQUARE STEEL WIRES FORRURES POUR CABLES CARRÉS EN ACIER
12 ÷ 13,5	G5A 120F	G5B 120F	PRODOTTE SU RICHIESTA CON DIAMETRO ESATTO COMPRESI TRA TRA 8 MM. E 22 MM.  SUPPLIED ON REQUEST WITH EXACT DIAMETER FROM 8 MM. TO 22 MM.  FABRIQUEES SUR DEMANDE AVEC DIAMETRE PRECIS DE 8 MM. A 22 MM.	PRODOTTE SU RICHIESTA CON DIAMETRO ESATTO COMPRESI TRA TRA 8 MM. E 22 MM.  SUPPLIED ON REQUEST WITH EXACT DIAMETER FROM 8 MM. TO 22 MM.  FABRIQUEES SUR DEMANDE AVEC DIAMETRE PRECIS DE 8 MM. A 22 MM.
13,5 ÷ 15	G5A 135F	G5B 135F		
15 ÷ 16,5	G5A 150F	G5B 150F		
16,5 ÷ 18	G5A 165F	G5B 165F		
18 ÷ 19,5	G5A 180F	G5B 180F		
19,5 ÷ 21	G5A 195F	G5B 195F		
21 ÷ 22,5	G5A 210F	G5B 210F		
22,5 ÷ 24	G5A 225F	G5B 225F		
24 ÷ 25,5	G5A 240F	G5B 240F		
25,5 ÷ 27	G5A 255F	G5B 255F		
27 ÷ 28,5	G5A 270F	G5B 270F		
28,5 ÷ 30	G5A 285F	G5B 285F		
30 ÷ 31,5	G5A 300F	G5B 300F		

# SELF GRIPPING CLAMP IR 3107



## MORSETTONE

Morsettone autoserrante a guaine intercambiabili, adatto per serrare conduttori in alluminio, alluminio-acciaio, rame e fune acciaio da 6 mm a 23 mm. È costruito con acciaio legato ad alta resistenza, stampato a caldo, trattato termicamente, accuratamente lavorato e cadmiato.

Carico massimo di sicurezza	49 kN
Carico minimo di rottura	150 kN
Peso	kg 7
Unificazione ENEL LST	Tab. AF1/A1



## SELF-GRIPPING CLAMPS

Suitable for aluminium, A.C.S.R., steel earth wire, antitwisting rope and copper conductors. from 6 to 23 mm. Made of high tensile alloy steel, hot forged, heat-treated, precision machined and zinc-plated with a complete range of interchangeable liners. The liners are available in aluminium for aluminium or aluminium/steel conductors and bronze for copper conductors, steel antitwisting rope and steel earth wire.

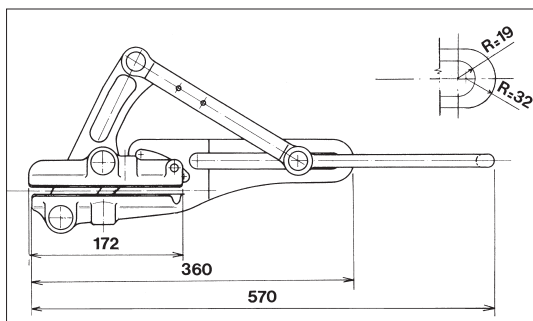
Maximum safety load	49 kN
Minimum breaking load	150 kN
Weight	kg 7



## TENDEUR (AUTOFERMANT)

Tendeur autofermant avec fourrures interchangeables, pour serrer conducteurs en aluminium, aluminium-acier, cuivre et câbles en acier de 6 mm à 23 mm. Il est fabriqué en alliage d'acier à haute résistance, matrice à chaud, avec traitement thermique, soigneusement assemblé et cadmié.

Charge maximum de sûreté	49 kN
Charge minimum de rupture	150 kN
Poids	kg 7



# INTERCHANGEABLE LINERS IR 3107



## GUAINE INTERCAMBIABILI

Guaine intercambiabili per morsettoni IR 3107 sono costruite in alluminio per conduttori alluminio, ACSR etc... e in bronzo per conduttori in rame, funi acciaio tonde o quadre.



## INTERCHANGEABLE LINERS

The liners are available in aluminium for aluminium or aluminium/steel conductors and bronze for copper conductors, steel antitwisting rope and steel earth wire.



## FORRURES INTERCHANGEABLES

Les fourrures interchangeables pour les tendeurs IR 3107 sont fabriquées en aluminium pour les conducteurs en aluminium, ACSR etc. Elles sont aussi fabriquées en bronze pour tous conducteurs en cuivre, ou en acier, pour tous câbles ronds ou carrés.

	TIPO GUAINA	LINER MODEL	TYPE FOURRURE
GAMMA CONDUTTORI RANGE CONDUCTORS GAMME CONDUCTEURS	M GA 07  GUAINA PER CONDUTTORI ALLUMINIO LINERS FOR ALUMINIUM CONDUCTORS FORRURES POUR CONDUCTEURS EN ALUMINIUM	M GB 07  GUAINA PER CONDUTTORI RAME LINERS FOR COPPER CONDUCTORS FORRURES POUR CONDUCTEURS EN CUIVRE	M GV 07  GUAINA PER FUNI ACCIAIO TONDE LINERS FOR ROUND STEEL WIRES FORRURES POUR CABLES RONDES EN ACIER
6	G7A 060F	G7B 060F	PRODOTTE SU RICHIESTA CON DIAMETRO ESATTO COMPRESI TRA TRA 6 MM. E 16 MM.  SUPPLIED ON REQUEST WITH EXACT DIAMETER FROM 6 MM. TO 16 MM.  FABRIQUEES SUR DEMANDE AVEC DIAMETRE PRECIS DE 6 MM. A 16 MM.
6,5 ÷ 8	G7A 065F	G7B 065F	
8 ÷ 9,5	G7A 080F	G7B 080F	
9,5 ÷ 11	G7A 095F	G7B 095F	
11 ÷ 12,5	G7A 110F	G7B 110F	
12,5 ÷ 14	G7A 125F	G7B 125F	
14 ÷ 15,5	G7A 140F	G7B 140F	
15,5 ÷ 17	G7A 155F	G7B 155F	
17 ÷ 18,5	G7A 170F	G7B 170F	
18,5 ÷ 20	G7A 185F	G7B 185F	
20 ÷ 21,5	G7A 200F	G7B 200F	
21,5 ÷ 23	G7A 215F	G7B 215F	PRODOTTE SU RICHIESTA CON DIAMETRO ESATTO COMPRESI TRA TRA 6 MM. E 16 MM.  SUPPLIED ON REQUEST WITH EXACT DIAMETER FROM 6 MM. TO 16 MM.  FABRIQUEES SUR DEMANDE AVEC DIAMETRE PRECIS DE 6 MM. A 16 MM.

# SELF GRIPPING CLAMP IR 3111



## MORSETTONE

Morsettone autoserrante a guaine intercambiabile adatto per serrare conduttori in alluminio, alluminio-acciaio, rame e fune acciaio da 7 mm a 16 mm. È costruito con acciaio legato ad alta resistenza, stampato a caldo, trattato termicamente, accuratamente lavorato e cadmiato.

Carico massimo di sicurezza	kN 21,2
Carico minimo di rottura	kN 64
Unificazione ENEL LST	Tab. AF1/B1
Peso	2,5 kg



## SELF-GRIPPING CLAMPS

Self gripping clamp with changeable liners suitable for gripping aluminium, aluminium-steel, copper conductors and steel wires from 7 mm to 16 mm. This clamp is made of high tensile alloy steel, hot forged, heat-treated, precision machined and cadmium plated.

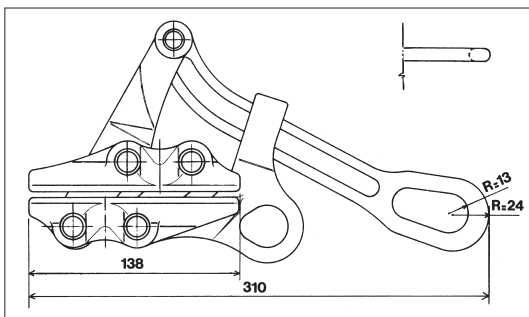
Maximum safety load	kN 21,2
Minimum breaking load	kN 64
Weight	2,5kg



## TENDEUR (AUTOFERMANT)

Tendeur autofermant avec fourrures interchangeables, pour serrer conducteurs en aluminium, aluminium-acier, cuivre et câbles en acier de 7 mm à 16 mm. Il est fabriqué en alliage d'acier à haute résistance, matrice à chaud, avec traitement thermique, soigneusement assemblé et cadmié.

Charge maximum de sûreté	kN 21,2
Charge minimum de rupture	kN 64
Poids	2,5 kg



# INTERCHANGEABLE LINERS IR 3111



## GUAINA INTERCAMBIABILI

Guaine intercambiabili per morsettoni IR 3111 sono costruite in alluminio per conduttori alluminio, ACSR etc... e in bronzo per conduttori in rame, funi acciaio tonde o quadre.






## INTERCHANGEABLE LINERS

The liners are available in aluminium for aluminium or aluminium/steel conductors and bronze for copper conductors, steel antitwisting rope and steel earth wire.



## FORRURES INTERCHANGEABLES

Les fourrures interchangeables pour les tendeurs IR 3111 sont fabriquées en aluminium pour les conducteurs en aluminium, ACSR etc. Elles sont aussi fabriquées en bronze pour tous conducteurs en cuivre, ou en acier, pour tous câbles ronds ou carrés.

	TIPO GUAINA	LINER MODEL	TYPE FOURRURE
GAMMA CONDUTTORI RANGE CONDUCTORS GAMME CONDUCTEURS	M GA 11  GUAINA PER CONDUTTORI ALLUMINIO LINERS FOR ALUMINIUM CONDUCTORS FORRURES POUR CONDUCTEURS EN ALUMINIUM	M GB 11  GUAINA PER CONDUTTORI RAME LINERS FOR COPPER CONDUCTORS FORRURES POUR CONDUCTEURS EN CUIVRE	M GV 11  GUAINA PER FUNI ACCIAIO TONDE LINERS FOR ROUND STEEL WIRES FORRURES POUR CABLES RONDES EN ACIER
7 ÷ 8,5	G1A 070F	G1B 070F	PRODOTTE SU RICHIESTA CON DIAMETRO ESATTO COMPRESI TRA TRA 7 MM. E 13 MM. SUPPLIED ON REQUEST WITH EXACT DIAMETER FROM 7 MM. TO 13 MM.
8,5 ÷ 10	G1A 085F	G1B 085F	
10 ÷ 11,5	G1A 100F	G1B 100F	SUPPLIED ON REQUEST WITH EXACT DIAMETER FROM 7 MM. TO 13 MM.
11,5 ÷ 13	G1A 115F	G1B 115F	
13 ÷ 14,5	G1A 130F	G1B 130F	FABRIQUEES SUR DEMANDE AVEC DIAMETRE PRECIS DE 7 MM. A 13 MM.
14,5 ÷ 16	G1A 145F	G1B 145F	

# SELF GRIPPING CLAMP IR 3106



## MORSETTONE

Morsettone autoserrante, adatto per serrare funi in acciaio da 7,5 mm a 18 mm. È costruito con acciaio legato ad alta resistenza, stampato o caldo, trattato termicamente, accuratamente lavorato e cadmiato.

Carico massimo di sicurezza	50 kN
Carico minimo di rottura	125 kN
Peso	kg 7
Unificazione ENEL LST	Tab. AF1/A5



## SELF-GRIPPING CLAMPS

Suitable for steel earth wire, antitwisting rope and copper conductor from 7,5 mm to 18 mm.

Made of high tensile alloy steel, hot forged, heat-treated, precision machined and zinc-plated.

Maximum safety load	50 kN
Minimum breaking load	125 kN
Weight	kg 7

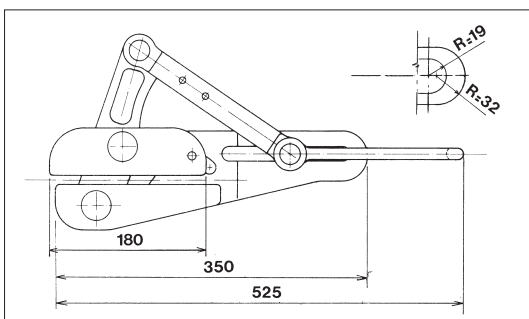


## TENDEUR (AUTOFERMANT)

Tendeur autofermant pour presser câbles en acier de 7,5 mm à 18 mm.

Il est fabriqué en alliage d'acier à haute résistance, matrice à chaud, avec traitement thermique, soigneusement assemblé et cadmié.

Charge maximum de sûreté	50 kN
Charge minimum de rupture	125 kN
Poids	kg 7



# SELF GRIPPING CLAMP IR 3112 FOR OPGW



## MORSETTONE

Morsettone autoserrante a guaine intercambiabili, adatto per serrare funi di guardia con anima in fibra ottica Ø esterno da 6 mm a 23 mm.

È costruito con acciaio legato ad alta resistenza, stampato a caldo trattato termicamente, accuratamente lavorato e cadmiato.

Carico massimo di sicurezza	kN 49
Carico minimo di rottura	kN 150
Peso	7 kg
Unificazione ENEL LST	Tab AF 1/A6



## SELF-GRIPPING CLAMPS

Suitable for OPGW conductors outer Ø 6-23 mm  
Made of high tensile alloy steel, hot forged, heat-treated, precision machined and zinc-plated with a complete range of interchangeable liners.

Maximum safety load	kN 49
Minimum breaking load	kN 150
Weight	7 kg



## TENDEUR (AUTOFERMANT)

Tendeur autofermant avec fourrures interchangeables, pour serrer câble avec âme en fibre optique Ø extérieur de 6 mm à 23 mm. Il est fabriqué en alliage d'acier à haute résistance, matrice à chaud, avec traitement thermique, soigneusement assemblé et cadmié.

Charge maximum de sûreté	kN 49
Charge minimum de rupture	kN 150
Poids	7 kg

# INTERCHANGEABLE LINERS FOR OPGW



## GUAINE INTERCAMBIABILI

La guaina inferiore è in Adiprene, mentre quella superiore è in alluminio. Occorrono le guaine specifiche per ciascun diametro di conduttore.



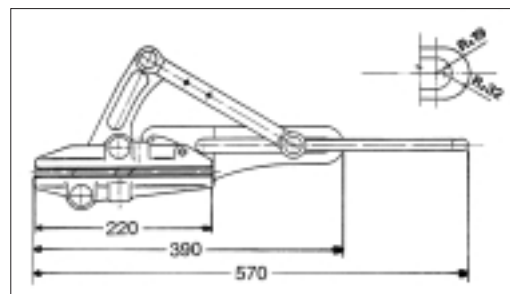
## INTERCHANGEABLE LINERS

The lower liner is made of Adiprene whereas the upper one is made of aluminium. You need suitable liners for each conductor diameter

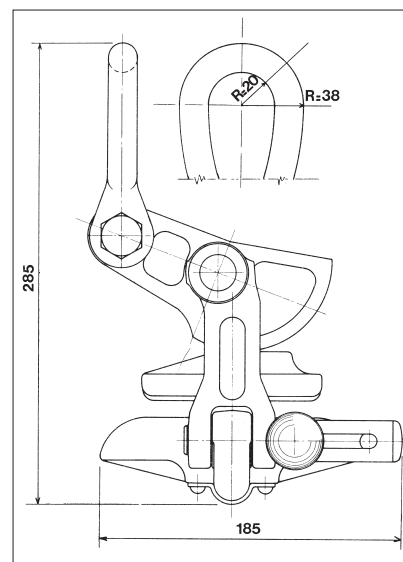


## FOURRURES INTERCHANGEABLES

Le fourrures interchangeables sont fabriquées la part inférieur en Adiprene et la part supérieur en aluminium.



# SELF GRIPPING CLAMP IR 3108



## MORSETTONE

Morsettone autoserrante a guaine intercambiabili, adatto per serrare conduttori in sospensione da 7 mm a 38 mm. È costruito con acciaio legato ad alta resistenza, stampato a caldo, trattato termicamente, accuratamente lavorato e cadmiato.

Carico massimo di sicurezza	39,2 kN
Carico minimo di rottura	98 kN
Unificazione ENEL LST	Tab. AF4/1 Tab. LST AF4/2
Peso	kg 5,5



## SELF-GRIPPING CLAMPS

Self-gripping clamps suitable for lifting conductors in suspension. Suitable for aluminium, A.C.S.R. from 7 mm to 38 mm. Made of high tensile alloy steel, hot forged, heat-treated, precision machined and zinc-plated with a complete range of interchangeable liners. The liners are available in aluminium for aluminium or aluminium/steel conductors.

Maximum safety load	39,2 kN
Minimum breaking load	98 kN
Weight	5,5 kg




## TENDEUR (AUTOFERMANT)

Tendeur autofermant avec fourrures interchangeables pour soulèvement des conducteurs en suspension de 7 mm à 38 mm (aluminium A.C.S.R.) Il est fabriqué en alliage d'acier à haute résistance, matrice à chaud, avec traitement thermique, soigneusement assemblé et cadmié.

Charge maximum de sûreté	39,2 kN
Charge minimum de rupture	98 kN
Poids	5,5 kg

# INTERCHANGEABLE LINERS IR 3108

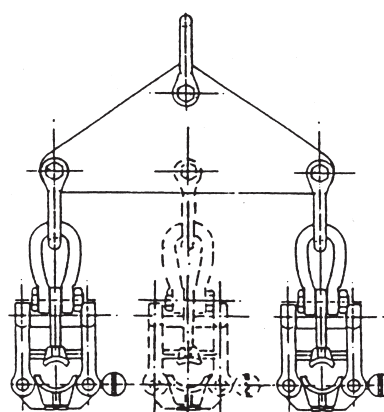
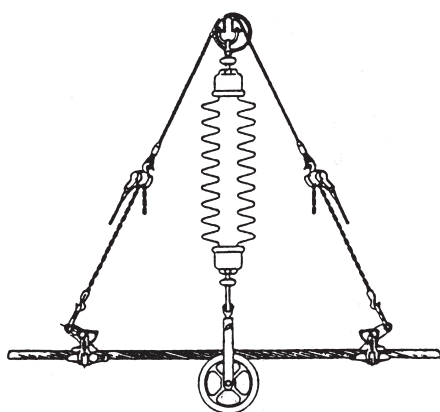
	TIPO GUAINA	LINER MODEL	TYPE FOURRURE
GAMMA CONDUTTORI	 <p>M GA 08</p> <p>GUAINA PER CONDUTTORI ALLUMINIO LINERS FOR ALUMINIUM CONDUCTORS FOURURES POUR CONDUCTEURS EN ALUMINIUM</p>		
RANGE CONDUCTORS			
GAMME CONDUCTEURS			
7 ÷ 11	G8A 070F		
9 ÷ 12	G8A 090F		
12 ÷ 16	G8A 120F		
15 ÷ 23	G8A 150F		
22 ÷ 36	G8A 220F		
30 ÷ 38	G8A 300F		



## TIPO UTILIZZO

## USE

## USAGE



### GUAINA INTERCAMBIABILI

Guaine intercambiabili per morsettoni IR 3108 sono costruite in alluminio per conduttori alluminio, A.C.S.R.



### INTERCHANGEABLE LINERS

The liners are available in aluminium for aluminium or aluminium/steel conductors.



### FOURURES INTERCHANGEABLES

Les fourrures interchangeables pour les tendeurs IR 3108 sont fabriquées en aluminium pour les conducteurs en aluminium, A.C.S.R.

# SELF GRIPPING CLAMP IR 3109



## MORSETTONE

Morsettone autoserrante, adatto per serrare funi in acciaio e conduttori in rame da 2,5 mm a 15 mm

È costruito con acciaio legato ad alta resistenza, stampato a caldo, trattato termicamente, accuratamente lavorato e cadmiato.

Carico massimo di sicurezza	19,6 kN
Carico minimo di rottura	49 kN
Peso	1,5 kg
Unificazione ENEL LST	Tab. AF1/B2



## SELF-GRIPPING CLAMPS

Suitable for steel rope and copper conductors from 2,5 mm to 15 mm. Made of high tensile alloy steel, hot forged, heat-treated, precision machined and zinc-plated.

Maximum safety load	19,6 kN
Minimum breaking load	49 kN
Weight	1,5 kg

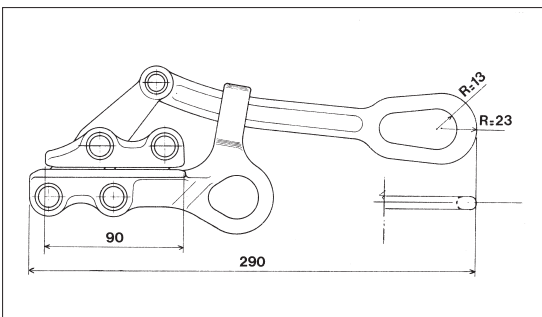


## TENDEUR (AUTOFERMANT)

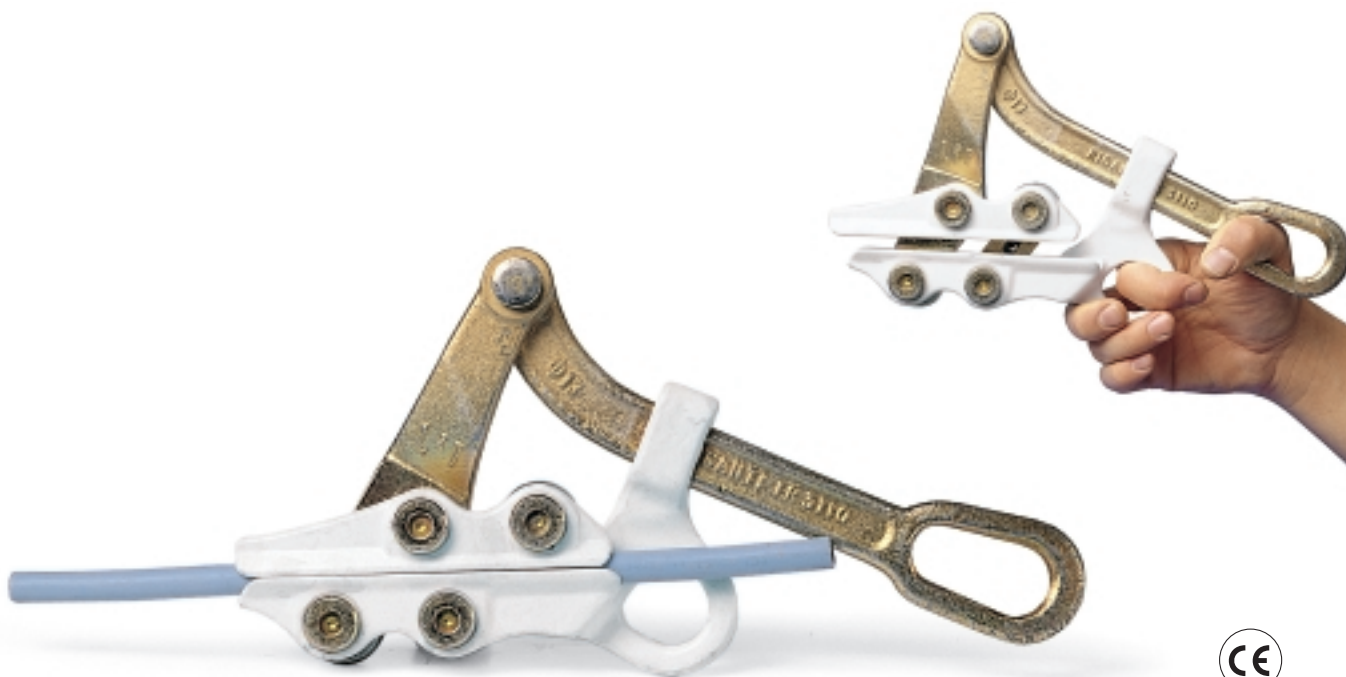
Tendeur autofermant pour presser câbles en acier et conducteurs en cuivre de 2,5 mm à 15 mm

Il est fabriqué en alliage d'acier à haute résistance, matrice à chaud, avec traitement thermique, soigneusement assemblé et cadmié.

Charge maximum de sûreté	19,6 kN
Charge minimum de rupture	49 kN
Poids	1,5 kg



# SELF GRIPPING CLAMP IR 3110



## MORSETTONE

Morsettone autoserrante, adatto per serrare cavo isolato  $\varnothing$  13 mm.

A richiesta potrà essere fornito per diametri diversi.

È costruito con acciaio legato ad alta resistenza, stampato a caldo, trattato termicamente, accuratamente lavorato e cadmiato. Le ganasce sono plastificate.

Carico massimo di sicurezza	20,3 kN
Carico minimo di rottura	58,5 kN
Peso	2,1 kg
Unificazione ENEL LST	Tab. AF1/B



## SELF-GRIPPING CLAMPS

Self-gripping clamps suitable for gripping insulated wires  $\varnothing$  13 mm.

Different diameters can be supplied on request

This clamp is made of high tensile alloy steel, hot forged, heat-treated, precision machined and cadmium plated. Jaws have a plastic coating.

Maximum safety load	20,3 kN
Minimum breaking load	58,5 kN
Weight	2,1 kg



## TENDEUR (AUTOFERMANT)

Tendeur autofermant pour presser câbles isolés  $\varnothing$  13 mm.

Sur demande, il peut être fabriqué pour des diamètres différents.

Il est fabriqué en alliage d'acier à haute résistance, matrice à chaud, avec traitement thermique, soigneusement assemblé et cadmié. Les mâchoires sont plastifiées.

Charge maximum de sûreté	20,3 kN
Charge minimum de rupture	58,5 kN
Poids	2,1 kg

