

▼ Prezentate în imagine de la stânga la dreapta: A-220, A-330 și A-310



Prese tip clemă

- Capacitate de 5, 10 și 20 tone
- Operaționale în toate pozițiile.

Prese tip arbore

- Capacitate de 10 și 30 de tone
- Bază prevăzută cu găuri, pentru poziționare verticală sau orizontală
- Suprafețe de lucru prelucrate pentru fixare ușoară
- Deschidere mare pentru a simplifica încărcarea și descărcarea pieselor lungi.

▼ Presă tip arbore A-310.



Unelte standard pentru atelier



Bolț împingere A-183

Pentru aplicațiile ce necesită presare de precizie, precum inserția sau scoaterea unui ax. Acest accesoriu se folosește cu cilindri de 10 tone și necesită utilizarea unui adaptor filetat (A-13).

Pagina: 66



Cap neted A-185

Pentru aplicații de presare a pieselor delicates, precum cele turnate din aluminiu, acest cap reduce suprafața de impact în timpul aplicației de presare. Necesită cilindru de 10 tone și adaptor filetat (A-13).

Pagina: 167



Presă de banc de 10 tone

Pentru selectarea preselor de banc de 10 tone din seria VLP consultați:

Pagina: 140

▼ TABEL SELECTARE

Tip presă	Capacitate presă tone (kN)	Deschidere maximă verticală (mm)	Lățime maximă masă (mm)	Număr model presă	Număr model cilindru *	Pag.:
Clemă	5 (45)	165	51	A-205	5 ton RC-cylinder*	6
	10 (101)	228	57	A-210	10 ton RC-cylinder*	6
	20 (178)	305	70	A-220	25 ton RC-cylinder**	6
Arbore	10 (101)	227	135	A-310	10 ton RC-cylinder*	6
	30 (295)	260	178	A-330	RC-308*	6

* Cilindru recomandat trebuie comandat separat.

** Trebuie limitat la 20 de tone.

Prese tip clemă și tip arbore



▲ Cilindrul RC-308 montat în presa tip arbore A-330 acționată de o pompă pneumatică PATG turbo pentru o presare controlată a rulmenților, pentru pinioanele mașinilor de țesut. Supapa de reglare a presiunii V-152 controlează forța de presare.

**Seria
A**



Capacitate:

5 - 30 tone

Deschidere x lățime maximă:

305 x 178 mm

Presiune de operare maximă:

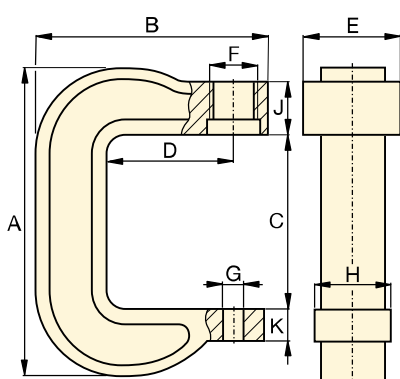
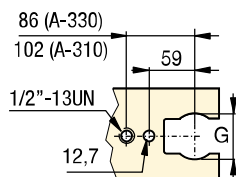
700 bari



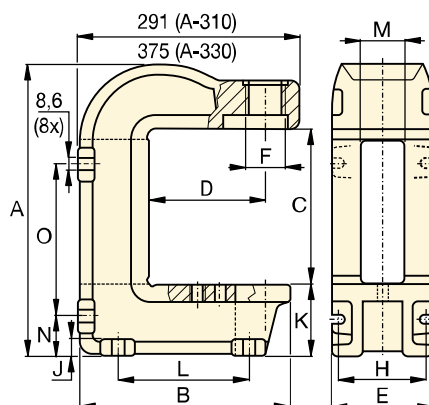
IMPORTANT!

Pentru aplicații cu ciclul ridicat preesele tip clemă și tip arbore trebuie limitate la 50% din capacitate

Vedere de sus suprafața de lucru



A-205, A-210, A-220



A-310, A-330



Cilindri hidraulici

Cilindrii pentru preesele tip clemă și tip arbore trebuie comandați separat.

Pagina: **6**



Pompe hidraulice

Pompele pentru preesele tip clemă și tip arbore trebuie comandate separat.

Pagina: **71**

Dimensiuni presă (mm)															Număr model presă
A	B	C	D	E	F	G	H	J	K	L	M	N	O	(kg)	
291	203	165	95	73	1½" -16 UNS	26	51	66	25	-	-	-	-	7	A-205
406	283	228	152	83	2¼" -14 UNS	26	76	64	41	-	-	-	-	17	A-210
540	346	305	152	121	3⅝" -12 UNS	26	95	70	44	-	-	-	-	38	A-220
414	281	230	152	135	2¼" -14 UNS	63	122	19	97	175	65	54	219	27	A-310
557	353	260	152	178	3⅝" -12 UNS	63	140	25	165	203	67	98	276	86	A-330