



Presă de perforat hidraulică, cu dublă acțiune

▼ TABEL SELECTARE RAPIDA PENTRU SETURI DE PERFORATOARE

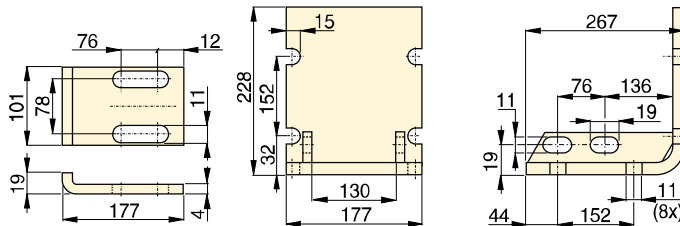
Număr model perforator*	Seturi perforator & matrită 	Pompă	Furtun (2x)	Număr model set	 (kg)
SP-50	All**	–	–	SP-50100	116
SP-50	All**	ZE4410SE	HC-7206	SP-5000E	174

* Capacitate ulei perforator:

Avansare: 278 cm³

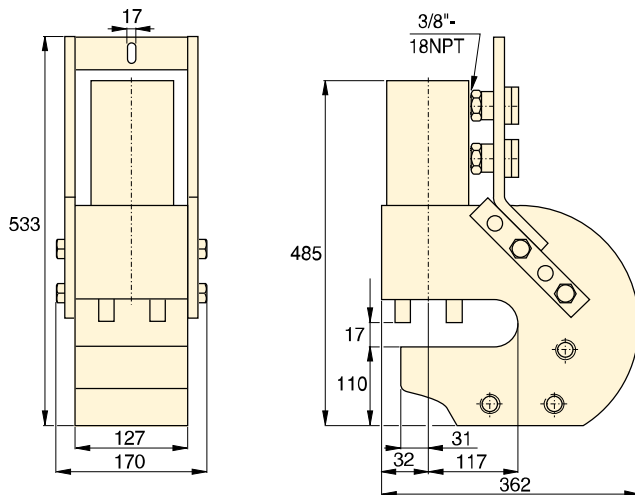
Retragere: 229 cm³

** Toate seturile standard din tabelul de mai jos.



SP-110

SP-120



SP-50

Seria SP



Capacitate:

50 tone (490 kN)

Dimensiunea găurii:

13,5 - 26,2 mm

Presiune de operare maximă:

700 bari



ATENȚIE!

Grosimea materialului trebuie să nu depășească diametrul găurii.



ATENȚIE!


Tabelul de mai jos are numai rol de referință!
Grosimea maximă admisă a materialului ce va fi perforat variază în funcție de uzura setului utilizat.

Calitățile oțelului

(vedeți tabelul de mai jos):

- 1) Moale A-7
- 2) Tablă de cazan
- 3) Structural A-36
- 4) Struct. Corten (ASTM A242)
- 5) Laminat la rece C-1018
- 6) Laminat la cald C-1050
- 7) Laminat la cald C-1095
- 8) Laminat la cald C-1095 recopt
- 9) Inoxidabil recopt
- 10) Inoxidabil 304 laminat la cald
- 11) Inoxidabil 316 laminat la rece

▼ TABEL SELECTARE PERFORATOR ȘI MATRIȚĂ STANDARD

Formă gaură	Dimensiune gaură (mm)	Dimensiune șurub (mm)	Set standard perforator și matrită Numere modele 	Grosimea maximă admisă a materialului ce va fi perforat (mm)										
				1)	2)	3)	4)	5)	6)	7)	8)	9)	10)	11)
				●	13,5	M12	SP-150	13,5	13,5	13,5	13,5	13,5	12,4	8,1
●	16,7	M16	SP-170	–	–	–	–	–	13,0	8,1	10,2	13,0	13,0	13,0
●	19,8	M18	SP-190	–	–	–	–	–	12,4	8,1	10,2	12,4	12,7	12,4
●	23,1	M20	SP-121	14,2	14,2	14,2	12,7	14,2	8,9	5,6	8,9	8,9	8,9	8,9
●	26,2	M24	SP-123	14,2	14,2	14,2	11,2	14,2	7,9	4,8	7,9	7,9	7,9	7,9