

▼ În imagine este prezentat modelul: Set ERS-20



- Construcție robustă și stabilă pentru durata lungă de viață
- Construcție cu profil redus pentru stabilitate mărită
- Rezistență redusă la rulare permite un transport ușor
- Plăci de nivelare atașabile și plăci rotative atașabile pentru transport în orice direcție.

## Mutare ușoară și sigură a sarcinilor grele



Seturile (vedeți tabelul) includ toate componentele necesare pentru a gamă variată de aplicații.

Două bare de conectare **ELB-1**, două mânere **ERH-1** (875 mm lungime) și o cutie metalică **EMB-1** sunt incluse în set.

Mânerul lung opțional **ERH-2** (1180 mm) este disponibil numai pentru 60 și 80 tone.



### Cricuri cu braț de ridicare

Pentru a plasa patinele, sarcina trebuie întâi ridicată. Aceasta se poate realiza ușor și sigur folosind cricurile hidraulice Enerpac.

Pagina:

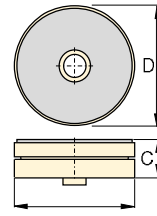
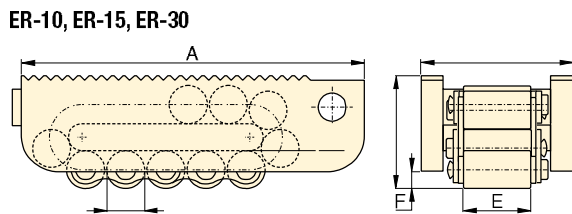
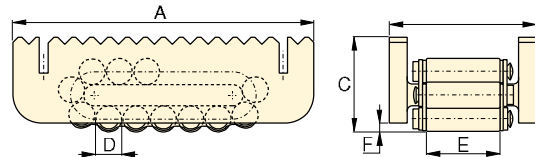
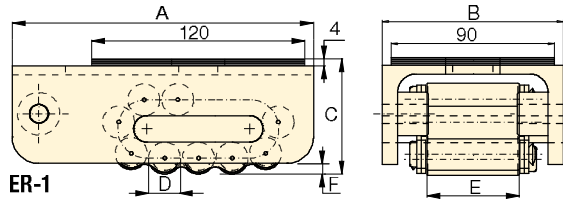
▼ Transport sarcină mare folosind patinele. Mașina este întâi ridicată, folosind cricurile Enerpac.



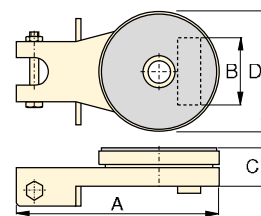
▼ Transportul unui rezervor chimic: Pe primii câțiva centimetri, sarcina a fost ridicată cu cilindri de mică înălțime din Seria-RCS, iar apoi s-a trecut la patine de transport pentru sarcini grele, pentru transport.



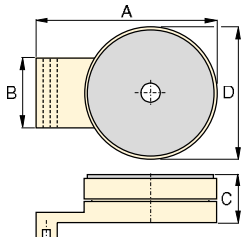
# Patine de transport pentru sarcini grele



ES-1,  
Placă rotativă



ES-10, ES-15, ES-30  
Placă rotativă



ES-60, ES-80,  
Placă rotativă

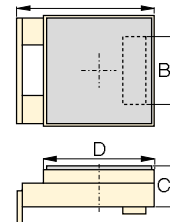
Seriile  
**EL**  
**ER**  
**ES**



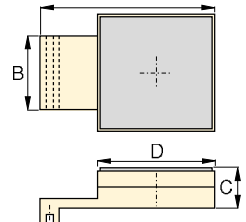
Capacitate maximă de transport:  
**80 tone (711 kN)**

Patinele pot fi comandate separat sau în set.

Capacitate set* tone (kN)	Număr model set	Patine transport (4x)	Plăci rotative (2x)	Plăci nivelare (2x)	Greutate incluzând mânerele și cutia metalică (kg)
20 (178)	ERS-20	ER-10	ES-10	ELP-10	49
30 (267)	ERS-30	ER-15	ES-15	ELP-15	55
60 (533)	ERS-60	ER-30	ES-30	ELP-30	75



ELP-10, ELP-15, ELP-30  
Placă de nivelare



ELP-60, ELP-80  
Placă de nivelare

	Capacitate * tone (kN)	Număr model	Dimensiuni (mm)						Role de contact pe patină	Role pe patină	🏋️ (kg)	
			A	B	C	D	E	F				
	<b>1</b> (8,9)	<b>ER-1</b>	170	100	65	18	51	6	4	11	3,8	
	<b>10</b> (89)	<b>ER-10</b>	210	102	66	18	51	6	5	15	5,2	
	<b>15</b> (133)	<b>ER-15</b>	220	115	75	24	60	10	4	13	7,3	
	<b>30</b> (267)	<b>ER-30</b>	270	130	92	30	68	10	4	13	13,0	
	<b>60</b> (533)	<b>ER-60</b>	380	168	125	42	76	16	4	13	31,9	
	<b>80</b> (711)	<b>ER-80</b>	530	182	145	50	86	19	6	17	60,9	
	<b>1</b> (8,9)	<b>ES-1</b>	207	-	26	90	-	-	-	-	1,1	
	<b>10</b> (89)	<b>ES-10</b>	220	73	42	130	-	-	-	-	3,7	
	<b>15</b> (133)	<b>ES-15</b>	220	86	42	130	-	-	-	-	3,7	
	<b>30</b> (267)	<b>ES-30</b>	250	96	48	150	-	-	-	-	5,3	
	<b>60</b> (533)	<b>ES-60</b>	275	114	61	190	-	-	-	-	13,7	
	<b>80</b> (711)	<b>ES-80</b>	360	128	61	220	-	-	-	-	18,9	
		<b>10</b> (89)	<b>ELP-10</b>	149	73	42	120	-	-	-	-	3,7
		<b>15</b> (133)	<b>ELP-15</b>	149	86	42	120	-	-	-	-	3,7
		<b>30</b> (267)	<b>ELP-30</b>	178	96	48	130	-	-	-	-	5,3
<b>60</b> (533)		<b>ELP-60</b>	270	114	61	180	-	-	-	-	13,8	
	<b>80</b> (711)	<b>ELP-80</b>	350	128	61	200	-	-	-	-	18,8	

\* Seturile sunt concepute să permită preluarea sarcinii de către cele două patine pentru siguranță suplimentară pe suprafețele de teren neuniforme.