

▼ Stânga la dreapta: RC2510, RC53, RC1002, RC108, RC5010, RC156



- Sistem de rulmenți Trio cu benzi de uzură din material compozit călit, pentru o rezistență optimă la sarcini laterale
- Inelul de oprire Trio întărit îmbunătățește durabilitatea și rezistența la sarcini laterale
- Sistemul hibrid de arc pretensionat Trio asigură o retragere mai rapidă
- Garnituri de etanșare din polietilenă de calitate superioară pentru uzură redusă și o durată mare de viață
- Garnitura de curățare a pistonului reduce contaminarea, extinzând durata de viață a cilindrului
- Colierul și pistonul filetat, precum și orificiile de montare pe bază permit fixarea ușoară (la majoritatea modelelor)
- Bucle de ridicare standard certificate pe modelele de cilindri cu greutatea de peste 25 kg. Interschimbabil, cu mâner de transport opțional CHM6
- Destinat utilizării în toate pozițiile
- Finisare emailată pentru o rezistență crescută la coroziune
- Include cuplă CR400, capac de protecție și protecție pentru filetul colierului
- Numerele de model, dimensiunile exterioare și filetele din seria RC rămân neschimbate față de cilindrul anterior din seria RC.

▼ *Repararea fundației: pentru a restabili fundația, a trebuit să fie ridicat silozul de 208 tone, să fie așezat drept și susținut structural. Cricurile hidraulice din seria RC de 25 de tone au fost atașate la un braț din partea superioară a fiecărui pilon din oțel. Alimentate de o pompă din clasa Z, cricurile hidraulice au aplicat o forță de 20 de tone în fiecare punct pentru a ridica silozul 5,1 cm.*



Cilindri de uz general standard în industrie



Cap cilindru

Toți cilindrii din seria RC sunt prevăzuți cu un cap detașabil rezistent, fixat cu bolt. Pentru informații cu privire la capul

încadrat vedeți pagina următoare. Cap de înclinare seria CATS utilizează un tratament de suprafață cu nitrocarburizare pentru o protecție îmbunătățită împotriva coroziunii.

Pagina: 10



Plăci de bază

Pentru a asigura stabilitatea cilindrului în aplicații de ridicare, sunt disponibile plăci de bază pentru cilindrii de 10, 25 și 50 de tone din seria RC.

Pagina: 10



Atașamente speciale

Pentru rezolvarea diferitor probleme în diverse aplicații, sunt disponibile atașamente speciale pentru cilindrii RC de 5, 10 și 25 tone.

Pagina: 176

▼ *Configurație de ridicare sincronizată pentru modulul de proces petrochimic de 200 de tone utilizând doisprezece cilindri RC-2510. Pentru a asigura stabilitatea cilindrului, se instalează plăci de bază JBI-25.*



Cilindri de uz general, cu simplă acțiune




Mănerul de transport opțional CHM6

Bucle de ridicare standard certificate pe modelele de cilindri cu greutatea de peste 25 kg (RC5010 și modelele mai grele). Interschimbabil, cu mâner de transport opțional. Pentru comandă, numărul de model **CHM6**.

▼ TABEL DE SELECTARE RAPIDĂ

Pentru informații tehnice complete consultați pagina următoare.

Capacitate cilindru tone (kN)	Cursă (mm)	Număr model	Suprafață efectivă cilindru (cm ²)	Capacitate ulei (cm ³)	Înălțime strâns (mm)	 (kg)
5 (45)	16	RC50	6,4	10	41	1,0
	25	RC51	6,4	16	110	1,0
	79	RC53	6,4	50	165	1,5
	127	RC55 *	6,4	83	216	1,9
	177	RC57	6,4	115	273	2,4
	232	RC59	6,4	151	324	2,8
10 (101)	26	RC101	14,4	38	90	1,8
	54	RC102 *	14,4	78	121	2,3
	105	RC104	14,4	152	171	3,3
	156	RC106 *	14,4	226	248	4,4
	203	RC108	14,4	294	298	5,4
	257	RC1010 *	14,4	373	349	6,4
	304	RC1012	14,4	441	400	6,8
	356	RC1014	14,4	516	451	8,2
15 (142)	25	RC151	20,3	51	124	3,3
	51	RC152	20,3	104	149	4,1
	101	RC154 *	20,3	205	200	5,0
	152	RC156 *	20,3	308	271	6,8
	203	RC158	20,3	411	322	8,2
	254	RC1510	20,3	516	373	9,5
	305	RC1512	20,3	619	424	10,9
	356	RC1514	20,3	723	475	11,8
25 (232)	26	RC251	33,3	86	140	5,9
	50	RC252 *	33,3	166	165	6,4
	102	RC254 *	33,3	339	216	8,2
	158	RC256 *	33,3	525	273	10,0
	210	RC258	33,3	697	324	12,2
	261	RC2510	33,3	867	375	14,1
	311	RC2512	33,3	1033	425	16,3
	362	RC2514 *	33,3	1202	476	17,7
30 (295)	209	RC308	42,9	880	387	18,1
50 (498)	51	RC502	71,3	362	176	15,0
	101	RC504	71,3	719	227	19,1
	159	RC506 *	71,3	1131	283	23,1
	260	RC5010	71,3	1855	384	31,8
	337	RC5013	71,3	2399	460	37,6
75 (718)	156	RC756	102,6	1601	286	29,5
	333	RC7513	102,6	3417	492	59,0
95 (933)	50	RC1002	133,1	676	219	36,7
	168	RC1006	133,1	2239	357	59,0
	260	RC10010	133,1	3466	449	72,6

* Disponibil ca set, consultați nota din această pagină.

Seria RC-Trio



Capacitate:
5 - 95 tone

Cursă:
16 - 362 mm

Presiune de operare maximă:
700 bari



Pentru siguranța dvs.!
Valorile nominale pentru sarcină și cursă date de producător sunt limitele maxime de siguranță. Vă recomandăm ca în practică să folosiți numai 80% din aceste valori maxime.

Pagina: 396



Cilindri din aluminiu ultra ușori

Dacă aveți nevoie de un raport capacitate cilindru/greutate mai mare, seria de cilindri RAC reprezintă alegerea perfectă.

Pagina: 13

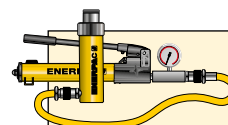


Manometre

Reduc riscul de supraîncărcare și asigură o durată de viață lungă precum și fiabilitatea echipamentului dvs. Consultați

capitolul Componente sistem pentru întreaga gamă de instrumente de măsură.

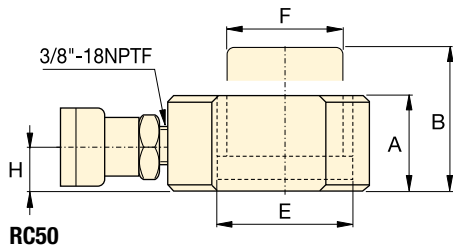
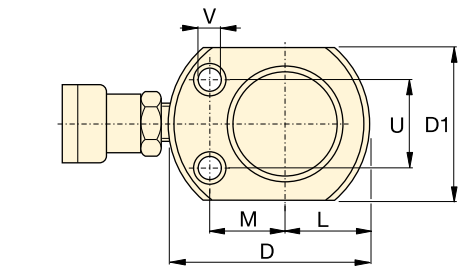
Pagina: 127



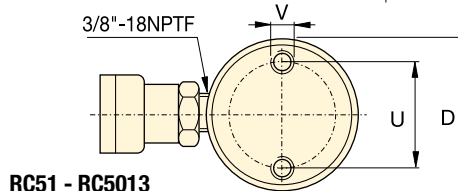
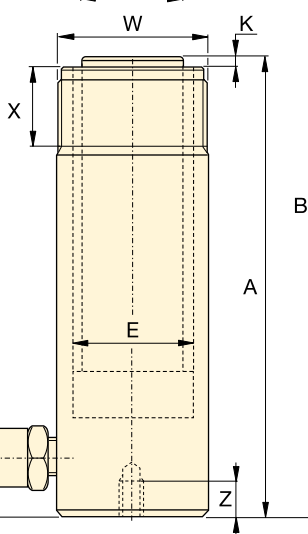
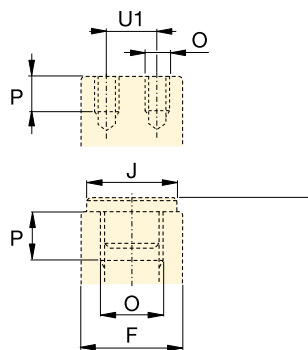
Seturi pompa și cilindru

Toți cilindrii marcați cu un * sunt disponibili ca seturi (cilindru, manometru, cuplaje, furtun și pompă) pentru a face comanda mai ușoară.

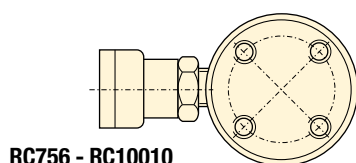
Pagina: 62



Numai RC-101
(U1 = 19 mm)



RC51 - RC5013



RC756 - RC10010



Tabelul cu valori de viteză & de selectare a pompei

Consultați tabelul cu valori de viteză pentru cilindrii Enerpac din secțiunea noastră „Pagini galbene” pentru a determina viteza aproximativă a cilindrului dvs. Consultați Instrumentul de selectare a pompei de pe site-ul web pentru a vă ghida în alegerea celei mai potrivite pompe pentru aplicația dvs.

Pagina: **405**

◀ Pentru informații detaliate consultați pagina anterioară.

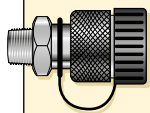
Capacitate cilindru tone (kN)	Cursă (mm)	Număr model	Suprafața efectivă cilindru (cm ²)	Capacitate ulei (cm ³)	Înălțime strâns A (mm)	Înălțime extins B (mm)	Dia. exterior D (mm)
5 (45)	16	RC50 ²⁾	6,4	10	41	57	58 ³⁾
	25	RC51	6,4	16	110	135	38
	79	RC53	6,4	50	165	244	38
	127	RC55 ¹⁾	6,4	83	216	343	38
	177	RC57	6,4	115	273	450	38
	232	RC59	6,4	151	324	556	38
10 (101)	26	RC101 ⁴⁾	14,4	38	90	116	57
	54	RC102 ¹⁾	14,4	78	121	175	57
	105	RC104	14,4	152	171	276	57
	156	RC106 ¹⁾	14,4	226	248	404	57
	203	RC108	14,4	294	298	501	57
	257	RC1010 ¹⁾	14,4	373	349	606	57
	304	RC1012	14,4	441	400	704	57
	356	RC1014	14,4	516	451	807	57
15 (142)	25	RC151	20,3	51	124	149	70
	51	RC152	20,3	104	149	200	70
	101	RC154 ¹⁾	20,3	205	200	301	70
	152	RC156 ¹⁾	20,3	308	271	423	70
	203	RC158	20,3	411	322	525	70
	254	RC1510	20,3	516	373	627	70
	305	RC1512	20,3	619	424	729	70
	356	RC1514	20,3	723	475	831	70
25 (232)	26	RC251	33,3	86	140	166	86
	50	RC252 ¹⁾	33,3	166	165	215	86
	102	RC254 ¹⁾	33,3	339	216	318	86
	158	RC256 ¹⁾	33,3	525	273	431	86
	210	RC258	33,3	697	324	534	86
	261	RC2510	33,3	867	375	636	86
	311	RC2512	33,3	1033	425	736	86
	362	RC2514 ¹⁾	33,3	1202	476	838	86
30 (295)	209	RC308	42,9	880	387	596	102
50 (498)	51	RC502	71,3	362	176	227	127
	101	RC504	71,3	719	227	328	127
	159	RC506 ¹⁾	71,3	1131	283	442	127
	260	RC5010	71,3	1855	384	644	127
	337	RC5013	71,3	2399	460	797	127
75 (718)	156	RC756	102,6	1601	286	442	146
	333	RC7513	102,6	3417	492	825	146
95 (933)	51	RC1002	133,1	676	219	270	178
	168	RC1006	133,1	2239	357	525	178
	260	RC10010	133,1	3466	449	709	178

¹⁾ Disponibil ca set, consultați nota din pagină 7, 60-63.

²⁾ Cilindrul RC50 are un cap canelat nedemontabil și nu este prevăzut cu filet interior la piston.

³⁾ D1 = 41 mm, L = 20 mm, M = 25 mm.

Cilindri de uz general, cu simplă acțiune



Cuple incluse!

Cuplele CR-400 sunt incluse la toate modelele. Se potrivesc la toate furtunurile din seria HC.

Capacitate:

5 - 95 tone

Cursă:

16 - 362 mm

Presiune de operare maximă:

700 bari

Seria
RC-Trio



Diametru alezaj cilindru E (mm)	Diametru piston F (mm)	De la bază la axul cuplei H (mm)	Diametru cap J (mm)	Ieșire cap din piston K (mm)	Filet interior piston O	Lungime filet piston P (mm)	Găuri montare bază			Filet exterior W	Lungime filet exterior X (mm)	Număr model	
							Diam. mont. bolt U (mm)	Filet V	Adâncime filet Z (mm)				
28,6	25,4	19	2)	2)	2)	2)	28,7	5,6 mm	—	—	—	1,0	RC50 ²⁾
28,6	25,4	19	25	6	3/4" - 16 UN	14	25,4	1/4" - 20 UNC	14	1 1/2" - 16 UN	28	1,0	RC51
28,6	25,4	19	25	6	3/4" - 16 UN	14	25,4	1/4" - 20 UNC	14	1 1/2" - 16 UN	28	1,5	RC53
28,6	25,4	19	25	6	3/4" - 16 UN	14	25,4	1/4" - 20 UNC	14	1 1/2" - 16 UN	28	1,9	RC55 ¹⁾
28,6	25,4	19	25	6	3/4" - 16 UN	16	25,4	1/4" - 20 UNC	14	1 1/2" - 16 UN	28	2,4	RC57
28,6	25,4	19	25	6	3/4" - 16 UN	16	25,4	1/4" - 20 UNC	14	1 1/2" - 16 UN	28	2,8	RC59
42,8	38,1	19	—	—	#10 - 24 UN	6	39,6	5/16" - 18 UNC	12	2 1/4" - 14 UN	27	1,8	RC101 ⁴⁾
42,8	38,1	19	35	6	1" - 8 UN	19	39,6	5/16" - 18 UNC	12	2 1/4" - 14 UN	27	2,3	RC102 ¹⁾
42,8	38,1	19	35	6	1" - 8 UN	19	39,6	5/16" - 18 UNC	12	2 1/4" - 14 UN	27	3,3	RC104
42,8	38,1	19	35	6	1" - 8 UN	19	39,6	5/16" - 18 UNC	12	2 1/4" - 14 UN	27	4,4	RC106 ¹⁾
42,8	38,1	19	35	6	1" - 8 UN	19	39,6	5/16" - 18 UNC	12	2 1/4" - 14 UN	27	5,4	RC108
42,8	38,1	19	35	6	1" - 8 UN	19	39,6	5/16" - 18 UNC	12	2 1/4" - 14 UN	27	6,4	RC1010 ¹⁾
42,8	38,1	19	35	6	1" - 8 UN	19	39,6	5/16" - 18 UNC	12	2 1/4" - 14 UN	27	6,8	RC1012
42,8	38,1	19	35	6	1" - 8 UN	19	39,6	5/16" - 18 UNC	12	2 1/4" - 14 UN	27	8,2	RC1014
50,8	41,3	19	38	9	1" - 8 UN	25	47,7	3/8" - 16 UNC	12	2 3/4" - 16 UN	30	3,3	RC151
50,8	41,3	19	38	9	1" - 8 UN	25	47,7	3/8" - 16 UNC	12	2 3/4" - 16 UN	30	4,1	RC152
50,8	41,3	19	38	9	1" - 8 UN	25	47,7	3/8" - 16 UNC	12	2 3/4" - 16 UN	30	5,0	RC154 ¹⁾
50,8	41,3	25	38	9	1" - 8 UN	25	47,7	3/8" - 16 UNC	12	2 3/4" - 16 UN	30	6,8	RC156 ¹⁾
50,8	41,3	25	38	9	1" - 8 UN	25	47,7	3/8" - 16 UNC	12	2 3/4" - 16 UN	30	8,2	RC158
50,8	41,3	25	38	9	1" - 8 UN	25	47,7	3/8" - 16 UNC	12	2 3/4" - 16 UN	30	9,5	RC1510
50,8	41,3	25	38	9	1" - 8 UN	25	47,7	3/8" - 16 UNC	12	2 3/4" - 16 UN	30	10,9	RC1512
50,8	41,3	25	38	9	1" - 8 UN	25	47,7	3/8" - 16 UNC	12	2 3/4" - 16 UN	30	11,8	RC1514
65,1	57,2	25	51	10	1 1/2" - 16 UN	25	58,7	1/2" - 13 UNC	19	3 5/16" - 12 UN	49	5,9	RC251
65,1	57,2	25	51	10	1 1/2" - 16 UN	25	58,7	1/2" - 13 UNC	19	3 5/16" - 12 UN	49	6,4	RC252 ¹⁾
65,1	57,2	25	51	10	1 1/2" - 16 UN	25	58,7	1/2" - 13 UNC	19	3 5/16" - 12 UN	49	8,2	RC254 ¹⁾
65,1	57,2	25	51	10	1 1/2" - 16 UN	25	58,7	1/2" - 13 UNC	19	3 5/16" - 12 UN	49	10,0	RC256 ¹⁾
65,1	57,2	25	51	10	1 1/2" - 16 UN	25	58,7	1/2" - 13 UNC	19	3 5/16" - 12 UN	49	12,2	RC258
65,1	57,2	25	51	10	1 1/2" - 16 UN	25	58,7	1/2" - 13 UNC	19	3 5/16" - 12 UN	49	14,1	RC2510
65,1	57,2	25	51	10	1 1/2" - 16 UN	25	58,7	1/2" - 13 UNC	19	3 5/16" - 12 UN	49	16,3	RC2512
65,1	57,2	25	51	10	1 1/2" - 16 UN	25	58,7	1/2" - 13 UNC	19	3 5/16" - 12 UN	49	17,7	RC2514 ¹⁾
73,0	57,2	29	51	10	1 1/2" - 16 UN	25	58,7	1/2" - 13 UNC	16	3 5/16" - 12 UN	49	18,1	RC308
95,2	79,4	33	71	2	—	—	95,3	1/2" - 13 UNC	19	5" - 12 UN	55	15,0	RC502
95,2	79,4	33	71	2	—	—	95,3	1/2" - 13 UNC	19	5" - 12 UN	55	19,1	RC504
95,2	79,4	35	71	2	—	—	95,3	1/2" - 13 UNC	19	5" - 12 UN	55	23,1	RC506 ¹⁾
95,2	79,4	35	71	2	—	—	95,3	1/2" - 13 UNC	19	5" - 12 UN	55	31,8	RC5010
95,2	79,4	35	71	2	—	—	95,3	1/2" - 13 UNC	19	5" - 12 UN	55	37,6	RC5013
114,3	95,3	30	71	2	—	—	114,3	5/8" - 13 UNC	16	5 3/4" - 12 UN	44	29,5	RC756
114,3	95,3	30	71	2	—	—	114,3	5/8" - 13 UNC	16	5 3/4" - 12 UN	44	59,0	RC7513
130,2	104,8	41	71	2	—	—	139,7	3/4" - 10 UNC	25	6 7/8" - 12 UN	44	36,7	RC1002
130,2	104,8	41	71	2	—	—	139,7	3/4" - 10 UNC	25	6 7/8" - 12 UN	44	59,0	RC1006
130,2	104,8	41	71	2	—	—	139,7	3/4" - 10 UNC	25	6 7/8" - 12 UN	44	72,6	RC10010

▼ TABEL DE SELECTARE

Pentru utilizare cu cilindru de capacitate tone (kN)	Cap cilindru			Placa bază	Bloc montar	Verigi de prindere	
	Drept	Canelat ¹⁾	Înclinabil			Bază ⁴⁾	Piston
5 (45)	A53F ²⁾	A53G ²⁾	-	-	RB5 ²⁾ , AW51 ²⁾ , AW53 ²⁾	REB5 ²⁾	REP5 ²⁾
10 (101)	A12 ³⁾ , A102F ³⁾	A102G ³⁾	CATS12 ³⁾	JB110 ³⁾	RB10, AW102	REB10	REP10 ³⁾
15 (142)	-	A152G	CATS12	-	RB15	REB15	REP10
25 (232)	A29 ⁵⁾	A252G	CATS52	JB125	RB25	REB25	REP25
30 (295)	A29 ⁵⁾	A252G	CATS52	-	RB25	-	REP25
50 (498)	-	-	CATS100	JB150	-	-	-
75 (718)	-	-	CATS100	-	-	-	-
95 (933)	-	-	CATS100	-	-	-	-

¹⁾ Standard la cilindrii RC de 5-30 tone ²⁾ Cu excepția RC50 ³⁾ Cu excepția RC101 ⁴⁾ Șuruburi de montare incluse ⁵⁾ Utilizat cu seturi de îndoire.

▼ TABELE DIMENSIUNI

Număr model	Dimensiuni cap (mm)			A53F, A102F A12, A29	Capacitate cilindru tone (kN)	Cap Înclinabil Număr model	Adaos la înălțimea strâns A1 (mm)	Diametru cap J1 (mm)	Diagramă
	A	B	C						
Drept					10 (101)	CATS12	14	35	
A53F	25	6	17		15 (142)	CATS12	11	35	
A102F	35	6	22		25 (232)	CATS52	15	50	
A12	51	48	1"-8 UNC		30 (295)	CATS52	15	50	
A29	51	48	1 1/2"-16 UNC		50 (498)	CATS100	15	71	
Canelat				75 (718)	CATS100	15	71		
A53G	25	6	17	95 (933)	CATS100	15	71		
A102G	35	6	22						
A152G	38	9	22						
A252G	50	9	35						

Număr model	Dimensiuni placa de bază (mm)					Diagramă
	A	B	C	D	E	
JB110	228	228	135	58	20	
JB125	279	279	140	86	26	
JB150	304	15	95	131	31	

Număr model	Dimensiuni bloc de montare (mm)								Diagramă
	A	B	C	D	E	F	G	H	
RB5	1 1/2"-16UN	88	76	-	25	-	-	-	
AW51	1 1/2"-16UN	70	59	10	24	54	1/4"-16 UN	41	
AW53	1 1/2"-16UN	72	7	7	19	57	1/4"-20 UN	10	
RB10	2 1/4"-14UN	114	88	-	25	-	-	-	
AW102	2 1/4"-14UN	100	82	16	30	76	7/16"-20 UN	58	
RB15	2 3/4"-16UN	101	114	-	38	-	-	-	
RB25	3 5/16"-12UN	127	165	-	50	-	-	-	

Tip	Număr model	Dimensiuni veriga de prindere (mm)						Axa de la axa * (mm)	Diagramă
		A	B	C	D	E	F		
Bază ⁴⁾	REB5	44	47	14	16	16	25	60,2	
	REB10	63	66	25	22	25	35	78,0	
	REB15	76	66	25	22	25	35	78,0	
	REB25	95	79	38	31	31	41	87,6	
Piston	REP5	28	45	14	16	16	19	-	
	REP10	42	61	25	22	25	28	-	
	REP25	57	71	38	31	31	35	-	

⁴⁾ Șuruburi de montare incluse.

* De la axa REB la axa REP, adăugați lungimea la cursa cilindrului.