

HYDRAULIC PRESS IR P 55



PRESSA OLEODINAMICA

Pressa oleodinamica da 55 tons di potenza, adatta per la compressione di giunti per conduttori e funi d'acciaio su linee M.T. e A.T. Rapporto potenza/peso di 2.9 ton/kg molto favorevole, ideale per interventi in campata grazie alla possibilità di lavorare in sospensione utilizzando l'apposito golfare. La chiave esagono massima di 44 mm permette di pressare giunti per il conduttore unificato ENEL da 31,5 mm di diametro. È prodotta in due versioni:

versione bitubo

Completa di valvola comando, manometro e giunti rapidi. Azionabile mediante collegamento a pompa motorizzata o manuale.

versione monotubo

Completa di giunto rapido. Azionabile mediante collegamento con pompa a mano. Trasformabile rapidamente in bitubo tramite apposito adattatore.

Caratteristiche tecniche

Prestazioni massime	55 tons (550 kN) pressione d'esercizio consigliata 700 bar
Peso pressa	kg 19 (kg 17 versione monotubo)
Rapporto potenza/peso	ton/kg 2,9
Peso stampo	kg 1
Esagono massimo	mm 44
Corsa massima	mm 17
Dimensioni cassa	cm 52x40x40
Unificazione ENEL LST	Tab. AF14/1



HYDRAULIC PRESS

Hydraulic Press of 55 tons compressive capacity, suitable for compression of joints on conductors and steel ropes for electric lines (medium and high voltage). Excellent weight /power ratio (2,9 ton/kg), easy to operate on suspension working platforms and steel towers thanks to the specific cover fitted on the press body. Maximum hexagonal key of 44 mm allows pressing of an electric cable of 31,5 mm diameter.

It is available in two models:

dual pipe

It is fitted with motorized or hand pump, control valve, pressure gauge and quick release couplings.

single pipe

It is fitted with hand pump and quick release couplings; it can be changed into DUAL mode thanks to a particular adapter.

Specification

Max pressing force	55 tons (550 kN) recommended working pressure 700 bar
Press weight	kg 19 (kg 17 single pipe)
Weight/Power ratio	ton/kg 2,9
Die weight	kg 1
Max hexagon	mm 44
Max stroke	mm 17
Case dimensions	cm 52x40x40



PRESE HYDRAULIQUE

Presse hydraulique 55 tonnes de puissance, pour la compression de joints sur conducteurs et câbles en acier sur lignes électriques (moyen et haute voltage). Rapport poids/puissance de 2,9 tonnes/kg très favorable, parfait pour travailler sur des supports, grâce à l'anneau de suspension.

La clef maximum de l'hexagone de 44 mm permet la compression d'un conducteur de diamètre 31,5 mm.

Elle est produite en deux modèles:

version bi tube

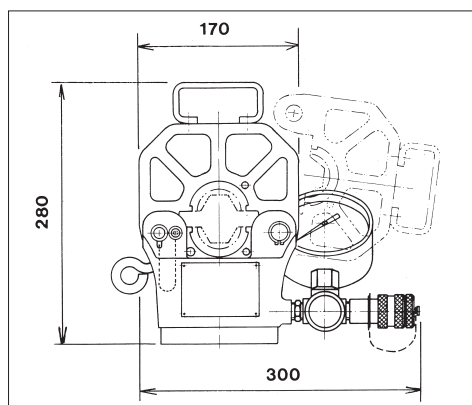
Pourvue de vanne de commande, manomètre et joints rapides. Actionnable par branchement avec pompe hydraulique à moteur ou à la main.

version mono tube

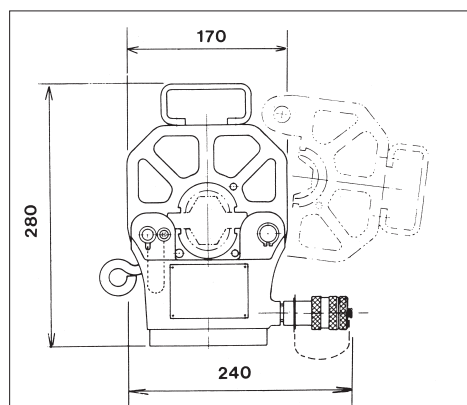
Pourvue de joint rapide. Actionnable par branchement avec pompe hydraulique à main. Transformation rapide en bi tube par application d'un adaptateur particulier.

Caractéristiques techniques

Prestation maximum	55 tonnes (550 kN) pression d'usage conseillée 700 bar
Poids presse	kg 19 (kg 17 version mono tube)
Rapport poids/puissance	ton/kg 2,9
Poids estampe	kg 1
Hexagone max	mm 44
Course max	mm 17
Dimensions caisse	cm 52x40x40

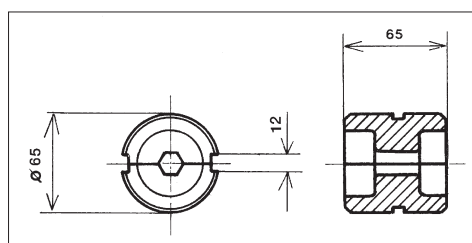


Versione bitubo
Dual pipe
Version bi tube

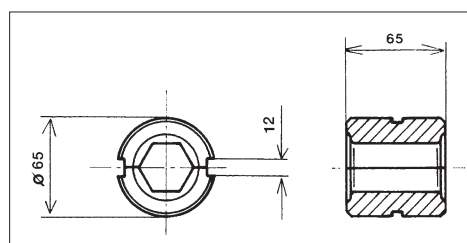


Versione monotubo
Single pipe
Version mono tube

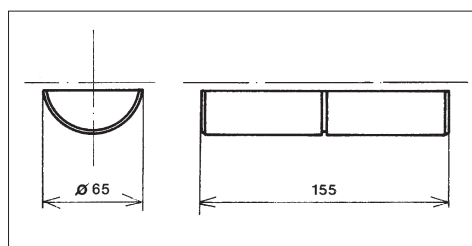
STAMPI E ACCESSORI IR P 55 | DIES AND TOOLS IR P 55 | ESTAMPES ET ACCESSOIRES IR P 55



P. 2569 – P.2557
Stampi per compressioni su acciaio
Dies for steel compression
Estampes pour compression sur acier



P. 2565 – P. 2553 – P. 4648P
Stampi per compressioni su alluminio
Dies for aluminium compression
Estampes pour compression sur aluminium



P. 2574
Raddrizzagiunti
Anti-banana device
Redresse-joints



**DATI
TECNICI**

Gli stampi sono costruiti con acciaio legato ad alta resistenza, stampati a caldo, trattati termicamente ed accuratamente lavorati. Sono disponibili con esagono massimo 44 mm.



**TECHNICAL
CHARACTERISTICS**

Dies are made of high tensile alloy steel, hot forged, heat-treated and precision machined. Maximum hexagon 44 mm.



**INFORMATIONS
TECHNIQUES**

Les estampes sont fabriquées en alliage d'acier à haute résistance, matricées à chaud, avec traitement thermique, soigneusement assemblées. Elles sont disponibles avec hexagone maximum 44 mm.

HYDRAULIC PRESS IR P 65



PRESSA OLEODINAMICA

Pressa oleodinamica da 65 tons di potenza, adatta per la compressione di giunti per conduttori e funi d'acciaio su linee M.T. e A.T. Rapporto potenza/peso di 1,9 ton/kg molto favorevole, ideale per interventi in campata grazie al peso contenuto. Chiave esagono massima di 57 mm. Completa di valvola comando, manometro e giunti rapidi. Azionabile mediante collegamento a pompa motorizzata o manuale.

Caratteristiche tecniche

Prestazioni massime	65 tons (650 kN) pressione d'esercizio consigliata 700 bar
Peso pressa	kg 33
Rapporto potenza/peso	ton/kg 1,9
Peso stampo	kg 1,5
Esagono massimo	mm 57
Corsa massima	mm 26
Dimensioni cassa	cm 61x47x62
Unificazione ENEL LST	Tab. AF 14/2



HYDRAULIC PRESS

Hydraulic Press of 65 tons compressive capacity, suitable for compression of joints on conductors and steel ropes for electric lines (medium and high voltage). Excellent weight /power ratio (1,9 ton/kg), easy to operate on suspension working platforms and steel towers. Maximum hexagonal key of 57 mm. It is fitted with motorized or hand pump, control valve, pressure gauge and quick release couplings.

Specification

Max pressing force	65 tons (650 kN) recommended working pressure 700 bar
Press weight	kg 33
Weight/Power ratio	ton/kg 1,9
Die weight	kg 1,5
Max. hexagon	mm 57
Max. stroke	mm 26
Case dimensions	cm 61x47x62

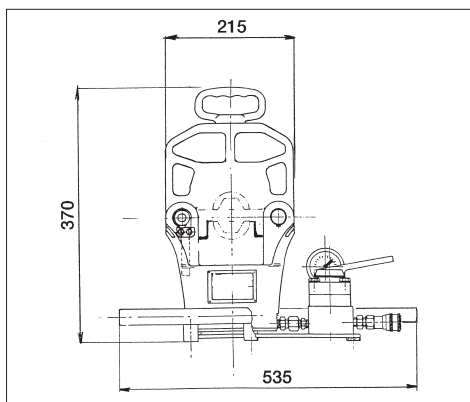


PRESSE HYDRAULIQUE

Presse hydraulique 65 tonnes de puissance, pour la compression de joints sur conducteurs et câbles en acier sur lignes électriques (moyen et haute voltage). Rapport poids/puissance de 1,9 tonnes/kg très favorable, parfait pour travailler sur des supports. Clef maximum de l'hexagone 57 mm. Pourvue de vanne de commande, manomètre et joints rapides. Actionnable par branchement avec pompe hydraulique à moteur ou à la main.

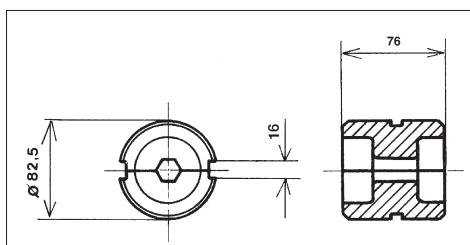
Caractéristiques techniques

Prestation maximum	65 tonnes (650 kN) pression d'usage conseillée 700 bar
Poids presse	kg 33
Rapport poids/puissance	ton/kg 1,9
Poids estampe	kg 1,5
Hexagone max	mm 57
Course max	mm 26
Dimensions caisse	cm 61x47x62



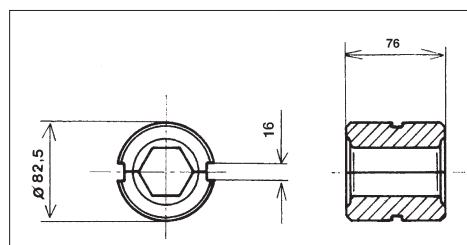
IRP 65

STAMPI E ACCESSORI IR P 65 | DIES AND TOOLS IR P 65 | ESTAMPES ET ACCESSOIRES IR P 65



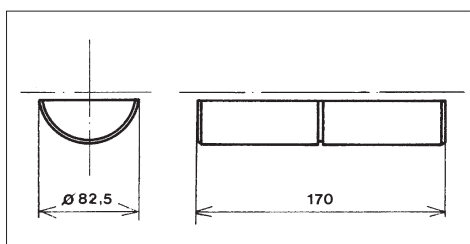
P. 2585 – P.2587

Stampi per compressioni su acciaio
Dies for steel compression
 Estampes pour compression sur acier



P. 2586 – P. 2588 – P. 4649 A

Stampi per compressioni su alluminio
Dies for aluminium compression
 Estampes pour compression sur aluminium



P. 2582

Raddrizzagiunti
Anti-banana device
 Redresse-joints



**DATI
 TECNICI**

Gli stampi sono costruiti con acciaio legato ad alta resistenza, stampati a caldo, trattati termicamente ed accuratamente lavorati. Sono disponibili con esagono massimo 57 mm.



**TECHNICAL
 CHARACTERISTICS**

Dies are made of high tensile alloy steel, hot forged, heat-treated and precision machined. Maximum hexagon 57 mm.



**INFORMATIONS
 TECHNIQUES**

Les estampes sont fabriquées en alliage d'acier à haute résistance, matrices à chaud, avec traitement thermique, soigneusement assemblées. Elles sont disponibles avec hexagone maximum 57 mm.

HYDRAULIC PRESS IR P 100



PRESSA OLEODINAMICA

Pressa oleodinamica da 100 A tons è quanto di più moderno, funzionale e leggero si possa trovare oggi sul mercato. Realizzata con acciaio speciale ad altissima resistenza, forgiato a caldo, adatta per la compressione di giunti per conduttori e funi acciaio su linee M.T. e A.T. Rapporto potenza/peso di 3,1 ton/kg molto favorevole, ideale per interventi in campata grazie al peso contenuto. Chiave esagono massima di 57 mm. Completa di valvola comando, manometro e giunti rapidi. Azionabile mediante collegamento a pompa motorizzata o manuale.

Caratteristiche tecniche

Prestazioni massime	A tons 100 pressione d'esercizio consigliata 700 bar
Peso pressa	kg 32
Rapporto potenza/peso	ton/kg 3,1
Peso stampo	kg 1,5
Esagono massimo	mm 57
Corsa massima	mm 26
Dimensioni cassa	cm 61x47x62
Unificazione ENEL LST	Tab. AF 14/2



HYDRAULIC PRESS

Hydraulic Press of A 100 tons is the best press on the market in terms of lightness. Made of high tensile alloy steel it is hot forged and suitable for compression of joints on conductor and steel ropes for electric lines (medium and high voltage). Excellent weight /power ratio (3,1 ton/kg), easy to operate on suspension working platforms and steel towers. Maximum hexagonal key of 57 mm. It is fitted with motorized or hand pump, control valve, pressure gauge and quick release couplings.

Specification

Max pressing force	A tons 100 recommended working pressure 700 bar
Press weight	kg 32
Weight/Power ratio	ton/kg 3,1
Die weight	kg 1,5
Max. hexagon	mm 57
Max. stroke	mm 26
Case dimensions	cm 61x47x62



PRESSE HYDRAULIQUE

Presse hydraulique A 100 tonnes, c'est la plus moderne, fonctionnelle et légère, qu'on peut rencontrer aujourd'hui sur le marché. Elle est produite en acier spécial à haute résistance, forgée à chaud et elle indiquée pour la compression de joints des conducteurs et câbles en acier pour lignes électriques (à moyen et haut voltage). Rapport poids/puissance de 3,1 tonnes/kg très favorable, parfait pour travailler sur des supports. Clef maximum de l'hexagone 57 mm Pourvue de vanne de commande, manomètre et joints rapides. Actionnable par branchement avec pompe hydraulique à moteur ou à la main.

Caractéristiques techniques

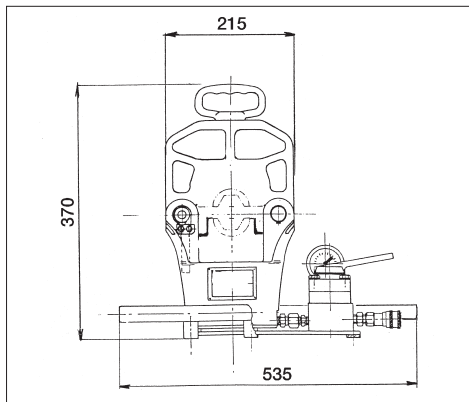
Prestation maximum	100 A tonnes pression d'usage conseillée 700 bar
Poids presse	kg 32
Rapport poids/ puissance	ton/kg 3,1
Poids estampe	kg 1,5
Hexagone max	mm 57
Course max	mm 26
Dimensions caisse	cm 61x47x62

**NUOVA
LEGGERA**

**NEW
ULTRA LIGHT**

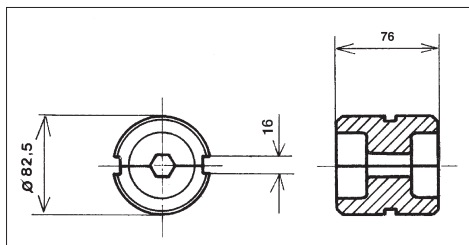
**NOUVEAU
ULTRA-LEGERE**

MAIN MENU



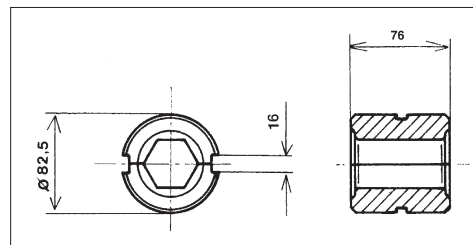
IRP 100

STAMPI E ACCESSORI IR P 100 | DIES AND TOOLS IR P 100 | ESTAMPES ET ACCESSOIRES IR P 100



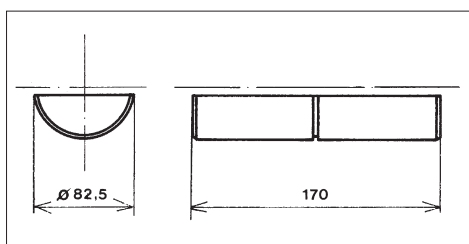
P. 2580 – P.2583

Stampi per compressioni su acciaio
Dies for steel compression
 Estampes pour compression sur acier



P. 2581 – P. 2584 – P. 4649 A

Stampi per compressioni su alluminio
Dies for aluminium compression
 Estampes pour compression sur aluminium



P. 2582

Raddrizzagiunti
Anti-banana device
 Redresse-joints



**DATI
 TECNICI**

Gli stampi sono costruiti con acciaio legato ad alta resistenza, stampati a caldo, trattati termicamente ed accuratamente lavorati. Sono disponibili con esagono massimo 57 mm.



**TECHNICAL
 CHARACTERISTICS**

Dies are made of high tensile alloy steel, hot forged, heat-treated and precision machined. Maximum hexagon 57 mm.



**INFORMATIONS
 TECHNIQUES**

Les estampes sont fabriquées en alliage d'acier à haute résistance, matrices à chaud, avec traitement thermique, soigneusement assemblées. Elles sont disponibles avec hexagone maximum 57 mm.

HYDRAULIC PRESS IR P 110



PRESSA OLEODINAMICA

Pressa oleodinamica da 110 tons di potenza, adatta per la compressione di giunti per conduttori e funi d'acciaio su linee A.T. Sono stati migliorati sia il ciclo di pressata, grazie al ritorno idraulico del pistone, sia la maneggevolezza avendo ridotto l'ingombro e il peso del 20%.

Può utilizzare stampi ad attacco rettangolare o tondo. È una macchina ad alta produttività, ideale per tesatura linee A.T.

Caratteristiche tecniche

Prestazioni massime	110 tons (1100 kN) pressione d'esercizio consigliata 700 bar
Peso pressa	kg 46
Rapporto potenza/peso	ton/kg 2,3
Peso stampo attacco rettangolare	kg 7,5
Peso stampo attacco tondo	kg 2,5
Esagono massimo	mm 65
Corsa massima	mm 25
Dimensioni cassa	cm 61x47x62
Unificazione ENEL LST	Tab. AF14/3



HYDRAULIC PRESS

Hydraulic Press of 110 tons compressive capacity, suitable for compression of joints on conductors and steel ropes for high voltage electric lines.

The pressing cycle has been improved due to the hydraulically driven piston release. Handling is easier, since its weight and overall dimensions have been reduced of 20%. This press can use either rectangular or round dies.

Specification

Max. pressing force	110 tons (1100 kN) recommended working pressure 700 bar
Press weight	kg 46
Weight/Power ratio	ton/kg 2,3
Rectang. die weight	kg 7,5
Round die weight	kg 2,5
Max. hexagon	mm 65
Max. stroke	mm 25
Case dimensions	cm 61x47x62

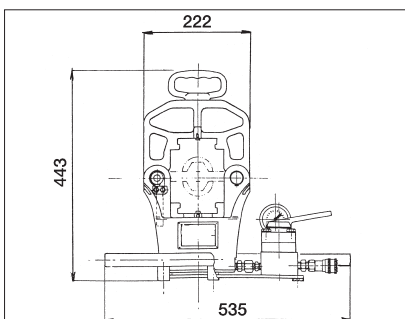


PRESSE HYDRAULIQUE

Presse hydraulique de 110 tonnes de puissance pour la compression de joints sur conducteurs et câbles en acier sur lignes électriques haute tension. En même temps le cycle a été amélioré grâce au retour hydraulique du piston. L'emploi est maniable car le poids et les dimensions ont été réduits de 20%. Les estampes à utiliser peuvent être soit rectangulaires soit rondes. C'est une machine à haute productivité, exceptionnelle pour tirage de lignes électriques haute tension.

Caractéristiques techniques

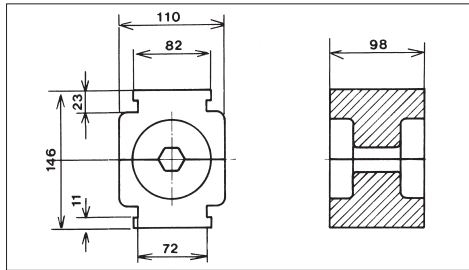
Prestation maximum	110 tonnes (1100 kN) pression d'usage conseillée 700 bar
Poids presse	kg 46
Rapport poids/ puissance	ton/kg 2,3
Poids estampe rectangulaire	kg 7,5
Poids estampe ronde	kg 2,5
Hexagone max	mm 65
Course max	mm 25
Dimensions caisse	cm 61x47x62



PRESSA OLEODINAMICA COMPLETA DI VALVOLA DI COMANDO, MANOMETRO, GIUNTI RAPIDI E TELAIO DI TRASPORTO. AZIONABILE MEDIANTE COLLEGAMENTO CON POMPA A MOTORE O MANUALE.

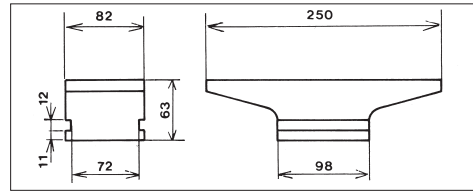
HYDRAULIC PRESS OPERATED BY MOTORIZED OR HAND PUMP, COMPLETE WITH CONTROL VALVE, PRESSURE GAUGE, QUICK RELEASE COUPLINGS AND WOODEN CASE FOR EASY TRANSPORT.

PRESSE HYDRAULIQUE POURVUE DE VANNE DE COMMANDE, MANOMÈTRE, JOINTS RAPIDES ET CHASSIS DE TRANSPORT. ACTIONNABLE PAR BRANCHEMENT AVEC POMPE À MOTEUR OU À LA MAIN.



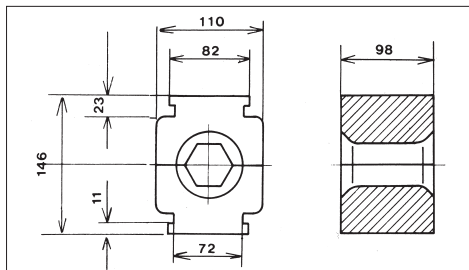
P. 2564 – P. 2552

Stampi ad attacco rettangolare per compressioni su acciaio
Rectangular coupling dies for steel compression
 Estampes attaque rectangulaire pour compression sur acier



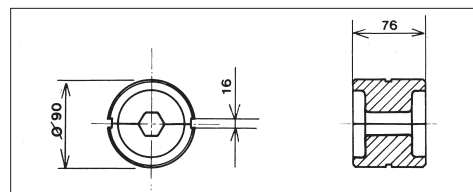
P. 2572

Raddrizzagiunti versione attacco rettangolare
Anti-banana device - rectangular coupling model
 Redresse-joints attaque rectangulaire



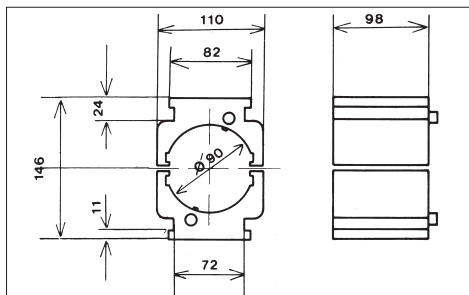
P. 2568 - P. 2556 - P. 4648 N

Stampi ad attacco rettangolare per compressioni su alluminio
Rectangular coupling dies for aluminium compression
 Estampes attaque rectangulaire pour compression sur aluminium



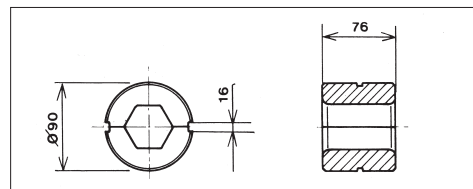
P. 2570 - P. 2558

Stampi ad attacco circolare per compressioni su acciaio
Circular coupling dies for steel compression
 Estampes attaque ronde pour compression sur acier



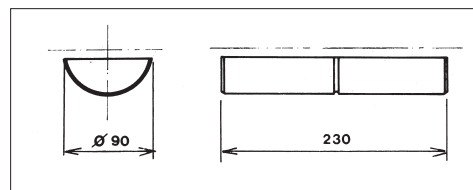
P. PST 90

Porta stampi adattatore per inserimento stampi ad attacco circolare
Adaptor dies holder suitable for circular dies
 Porte estampes adaptateur pour introduction estampes rondes



P. 2566 - P. 2554 - P. 4648 T

Stampi ad attacco circolare per compressioni su alluminio
Circular coupling dies for aluminium compression
 Estampes attaque ronde pour compression sur aluminium



P. 2573

Raddrizzagiunti versione attacco circolare
Anti-banana device - circular coupling model
 Redresse-joints attaque ronde



**DATI
TECNICI**

Detti particolari sono costruiti con acciaio legato ad alta resistenza, stampati a caldo, trattati termicamente ed accuratamente lavorati. Gli stampi sono disponibili con esagono massimo 65 mm.



**TECHNICAL
CHARACTERISTICS**

Dies items are made of high tensile alloy steel, hot forged, heat-treated and precision machined.
 Dies maximum hexagon 65 mm.



**INFORMATIONS
TECHNIQUES**

Ces accessoires sont fabriqués, en alliage d'acier à haute résistance, matricés à chaud, avec traitement thermique, soigneusement assemblés. Les estampes sont disponibles avec maximum hexagone 65 mm.

HYDRAULIC PRESS IR P 160



PRESSA OLEODINAMICA

Pressa oleodinamica da 160 tons di potenza, adatta per la compressione di giunti per conduttori e funi d'acciaio su linee A.T. L'elevata potenza permette di ottenere pressate di notevole lunghezza, riducendo quindi il numero delle pressate nella compressione di un giunto. La chiave esagono massima di 82 mm permette di operare anche su conduttori di grande diametro.

Dati tecnici

Prestazioni massime	160 tons (1600 kN) pressione d'esercizio consigliata 700 bar
Peso pressa	peso kg 95
Rapporto potenza	ton/kg 1,7
Peso stampo	kg 6
Esagono massimo	mm 82
Corsa massima	mm 27,5
Dimensioni cassa	cm 70x50x67
Unificazione ENEL LST	Tab. AF 14/4



HYDRAULIC PRESS

Hydraulic Press of 160 tons compressive capacity, suitable for compression of joints on conductors and steel ropes for high voltage electric lines. Dies allow to get considerable crimp widths reducing the number of pressings made on the same joint. Hexagon key (max 82 mm) enables to use even conductors with large diameter

Specification

Max. pressing force	160 tons (1600 kN) recommended working pressure 700 bar
Press weight	kg 95
Weight/Power ratio	ton/kg 1,7
Die weight	kg 6
Max. hexagon	mm 82
Max. stroke	mm 27,5
Case dimension	cm 70x50x67

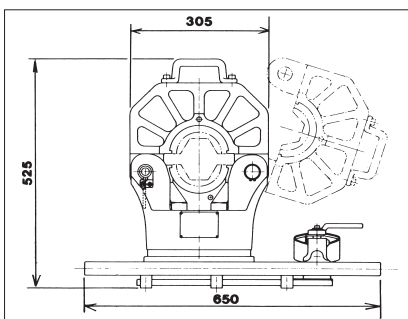


PRESSE HYDRAULIQUE

Presse hydraulique de 160 tonnes de puissance à 700 bar de pression huile, parfaite pour la compression de joints sur conducteurs et câbles en acier sur lignes électriques haute tension. Sa puissance très élevée lui permet la compression de joints de longueur remarquable, réduisant le numéro des compressions à effectuer sur le même joint. La clef maximum de l'hexagone de 82 mm permet donc de travailler aussi sur des conducteurs de diamètre considérable.

Caractéristiques techniques

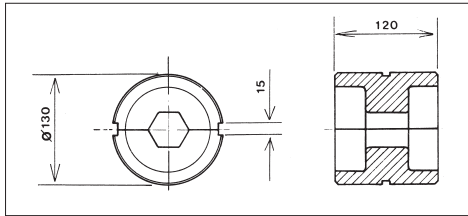
Prestation maximum	160 tonnes (1600 kN) pression d'usage conseillée 700 bar
Poids presse	kg 95
Rapport poids/ puissance	ton/kg 1,7
Poids estampe	kg 6
Hexagone max	mm 82
Course max	mm 27,5
Dimensions caisse	cm 70x50x67



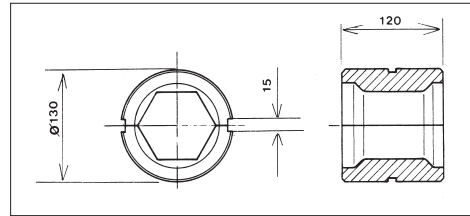
PRESSA OLEODINAMICA COMPLETA DI VALVOLA DI COMANDO, MANOMETRO, GIUNTI RAPIDI E TELAIO DI TRASPORTO. AZIONABILE MEDIANTE COLLEGAMENTO CON POMPA A MOTORE O MANUALE.

HYDRAULIC PRESS OPERATED BY MOTORIZED OR HAND PUMP, COMPLETE WITH CONTROL VALVE, PRESSURE GAUGE, QUICK RELEASE COUPLINGS AND WOODEN CASE FOR EASY TRANSPORT.

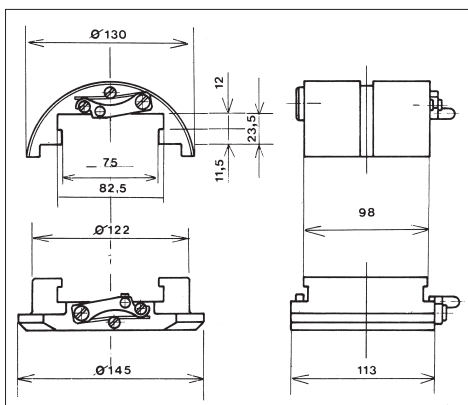
PRESSE HYDRAULIQUE POURVUE DE VANNE DE COMMANDE, MANOMÈTRE, JOINTS RAPIDES ET CHASSIS DE TRANSPORT. ACTIONNABLE PAR BRANCHEMENT AVEC POMPE À MOTEUR OU À LA MAIN.



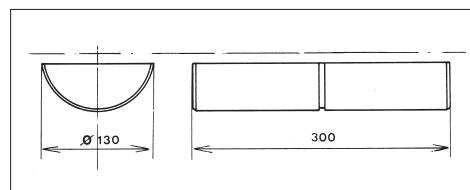
P. 2571 - P. 2559
 Stampi per compressioni su acciaio
Dies for steel compression
 Estampes pour compression sur acier



P. 2567 - P. 2555 - P. 4648 G.
 Stampi per compressioni su alluminio
Dies for aluminium compressions
 Estampes pour compression sur aluminium



P. PSR. 104
 Porta stampi adattatore per inserimento stampi ad attacco rettangolare
Adaptor dies holder to insert dies with rectangular coupling
 Porte-estampes adaptateur pour introduction estampes attaque rectangulaire



P.2575
 Raddrizzagiunti
Anti-banana device
 Redresse-joints



**DATI
 TECNICI**

Detti particolari sono costruiti con acciaio legato ad alta resistenza, stampati a caldo, trattati termicamente ed accuratamente lavorati.
 Gli stampi sono disponibili con esagono massimo 82 mm.



**TECHNICAL
 CHARACTERISTICS**

Dies items are made of high tensile alloy steel, hot forged, heat-treated and precision machined.
 Dies maximum hexagon 82 mm.



**INFORMATIONS
 TECHNIQUES**

Ces accessoires sont fabriqués, en alliage d'acier à haute résistance, matricés à chaud, avec traitement thermique, soigneusement assemblés.
 Les estampes sont disponibles avec maximum hexagone 82 mm.

PLATE PUNCHING MACHINE F P 35



PUNZONATRICE OLEODINAMICA

La Punzonatrice oleodinamica FP 35 è nata per soddisfare l'esigenza di effettuare fori, in fase di montaggio o di modifica di sostegni, direttamente in cantiere anche senza smontare l'elemento da forare.

La possibilità di essere comandata da una centralina con motore a scoppio, collegata con tubi di lunghezza compresa tra mt 1,5 e mt 12 e la totale assenza di comandi elettrici, ne garantisce il funzionamento nell'uso all'aperto.

L'abbinamento con una centralina elettrica ottimizza l'utilizzo in locali chiusi ed è ideale per lavori di carpenteria metallica.

Caratteristiche tecniche

Punzonatrice oleodinamica da 30 tons di potenza, azionata da centralina con motore a scoppio, elettrico o da pompa a mano, con elevata velocità di punzonatura.

Compatibile con i prodotti della linea Presse, giunti rapidi, tubi, centraline e pompe a mano.

Sostituzione rapida della matrice e del punzone (2 min.).

Collegamento tra punzonatrice e centralina tramite tubi flessibili ad innesto rapido.

Il perfetto rapporto peso/potenza ottimizza l'uso in campata.

La punzonatrice è fornita con il set di chiavi per la sostituzione delle matrici e dei punzoni, valvola di comando, giunti rapidi e cassa di custodia.



PLATE PUNCHING MACHINE

The Punching Machine FP 35 has been designed to make holes when assembling or modifying steel angles right on working site without even disassembling them in order to be punched.

The machine can be used in the open air thanks to a hydraulic pump (petrol engine) with pipes from 1,5 to 12 metres.

On the other hand, in case of working in closed places, it is better to connect the punching machine to an electrical motor pump.

Specification

Hydraulic Punching Machine of 30 tons power with motorized or hand hydraulic pump. Compatible with tools of our presses range, quick release couplings, pipes, motorized or hand pumps.

Easy and quick replacement of punch and die (2 minutes).

Flexible hoses with quick release couplings connect the punching machine with hydraulic pump.

Good weight/power ratio makes working operations easier on poles and supports.

The punching machine is supplied with its set of keys for replacement of dies and punches, control valve, quick release couplings and case.



POINÇONNEUSE HYDRAULIQUE

La Poinçonneuse FP 35 a été fabriquée afin d'effectuer des trous pendant le montage ou la modification des supports, directement en chantier, sans démonter l'élément à percer. Le bon fonctionnement et la possibilité de s'en servir en plein air sont garantis car elle est actionnée par une pompe à moteur à explosion, reliée par des tubes de longueur entre mt 1,5 et mt 12.

Si on doit utiliser la poinçonneuse dans l'usine, il est agréable de la relier à une pompe hydraulique avec moteur électrique (parfait pour des travaux de charpenterie métallique).

Caractéristiques techniques

Poinçonneuse hydraulique de 30 tonnes de puissance, actionnée par une pompe à moteur électrique ou à explosion) ou à main, avec haute vitesse de poinçonnage.

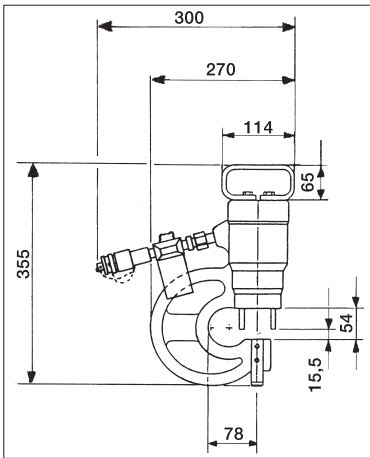
Indiquée pour tous les produits de la gamme presses, joints rapides, tubes, pompes à moteur ou à main.

Possibilité de substitution vite du poinçon et de la matrice (2 minutes)

Connexion entre poinçonneuse et pompe hydraulique au moyen de tuyaux flexibles avec joints rapides.

Parfait rapport poids/puissance qui donne la possibilité de travailler sur des supports.

La poinçonneuse est livrée avec la gamme de clés pour la substitution des matrici et des poinçons, vanne de commande, joints rapides et caisse de protection



DATI TECNICI

Forza massima di punzonatura 700 bar di pressione olio	30 ton
Diametro max. di punzonatura	mm 20,5
Spessore max. di punzonatura	mm 10
Peso punzonatrice con valvola di comando	kg 15
Misura punzoni standard	Ø mm 10,5 13,5 17,5 20,5
Dimensioni cassa	cm 47x34x34
Punzoni su misura a richiesta	



TECHNICAL CHARACTERISTICS

Max. punching force at 700 bar oil pressure	30 tons
Max. punching diameter	mm 20,5
Max. punching thickness	mm 10
Weight of punching machine with control valve	kg 15
Punches standard seize	Ø mm 10,5 13,5 17,5 20,5
Case overall dimensions	cm 47x34x34
Made to measure punches available on request	



INFORMATIONS TECHNIQUES

Force max. de poinçonnage à 700 bar de pression huile	30 tonnes
Diamètre max. de poinçonnage	mm 20,5
Epaisseur max. de poinçonnage	mm 10
Poids de la poinçonneuse avec vanne de commande	kg 15
Dimension standard de poinçonnage	Ø mm 10,5 13,5 17,5 20,5
Dimensions caisse	cm 47x34x34
Sur demande poinçonnages sur mesure	

MATRICI E PUNZONI

DIES AND PUNCHES

MATRICES ET POIN OS

FORMA FORO	Ø FORO mm	MODELLO MATRICE	MODELLO PUNZONE
HOLE SHAPE	Ø HOLE mm	DIES MODEL	PUNCH MODEL
FORME DU TROU	Ø TROU mm	MODELE MATRICE	MODELE DU POINÇON
	10,5	TM 105	TP 105
	13,5	TM 135	TP 135
	17,5	TM 175	TP 175
	20,5	TM 205	TP 205



Matrici e punzoni sono realizzati in acciaio speciale, opportunamente lavorato e trattato.



Dies and punches are made of high tensil alloy steel.



Matrices et poinçons sont réalisés en acier spécial dûment travaillé et traité.

MOTORIZED HYDRAULIC PUMPS



< C MS 14012



POMPE OLEODINAMICHE A MOTORE

Pompe oleodinamiche motorizzate, complete di giunti rapidi e telaio di protezione. Adatte per collegamento alle presse IR P 55, IR P 65, IR P 100, IR P 110, IR P 160.

C MS 14012 VERSIONE CON MOTORE A BENZINA Dati tecnici

Motore a scoppio da 5 HP a 4 tempi

Portata	1,3 l/min
Pressione massima olio	700 bar
Capacità serbatoio olio	lt 12
Peso	kg 45
Dimensioni cassa	cm 47x67x80

C ME 16083 VERSIONE CON MOTORE ELETTRICO Dati tecnici:

Motore trifase 220/380 volt – 2,2 kW

Portata	1,3 l/min
Pressione massima olio	700 bar
Capacità serbatoio olio	lt 8
Peso	kg 44
Dimensioni cassa	cm 47x67x80



MOTORIZED HYDRAULIC PUMPS

Motorized hydraulic pumps, equipped with quick release couplings and protection frame. Suitable for presses IR P 55, IR P 65, IR P 100, IR P 110 and IR P 160.

C MS 14012 PETROL ENGINE Specification

Four-stroke petrol engine 5 HP

Flow	1,3 l/min
Max. oil pressure	700 bar
Oil tank capacity	lt 12
Weight	kg 45
Wooden Case dimensions	cm 47x67x80

C ME 16083 ELECTRIC MOTOR Specification

Three-phase engine 220/380 volt – 2,2 kW

Flow	1,3 l/min
Max. oil pressure	700 bar
Oil tank capacity	lt 8
Weight	kg 44
Case dimensions	cm 47x67x80



C ME 16083 >



POMPES HYDRAULIQUES A MOTEUR

Pompes hydrauliques à moteur, pourvues de joints rapides et châssis de protection. Parfaites pour branchement aux presses IR P 55, IR P 65, IR P 100, IR P 110, IR P 160.

C MS 14012 MODELE AVEC MOTEUR A EXPLOSION Informations techniques

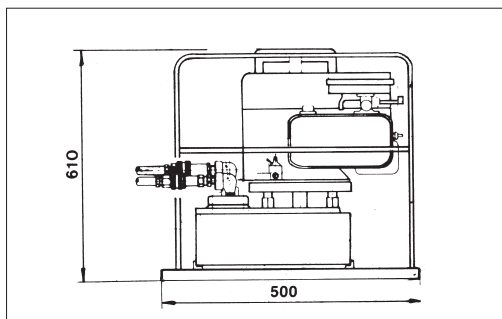
Moteur à explosion 5 HP à 4 temps

Débit	1,3 l/min
Pression max. huile	700 bar
Capacité réservoir d'huile	lt 12
Poids	kg 45
Dimensions caisse	cm 47x67x80

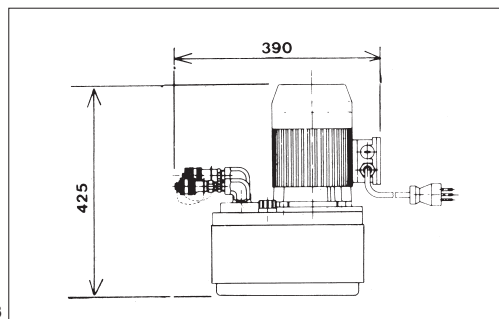
C ME 16083 MODELE AVEC MOTEUR ELECTRIQUE Informations techniques

Moteur triphasé 220/380 volts – 2,2 kW

Débit	1,3 l/min
Pression max. huile	700 BAR
Capacité réservoir d'huile	lt 8
Poids	kg 44
Dimensions caisse	47x67x80

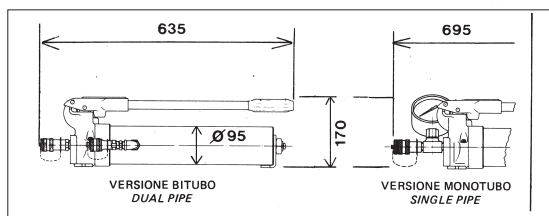


C MS 14012



C ME 16083

HYDRAULIC HAND PUMP



POMPA A MANO

PM M - versione monotubo

Pompa a mano a due stadi, con valvola di sicurezza, manometro e giunto rapido. Adatta per collegamento alla pressa IR P 55 monotubo.

PM B - versione bitubo

Pompa a mano a due stadi, con valvola di sicurezza e giunti rapidi. Adatta per collegamento alle presse IR P 55, IR P 65, IR P 100, IR P 110 e IR P 160.



HYDRAULIC HAND PUMP

PM M - single pipe

Two-stage hand pump with safety valve, pressure gauge and quick release coupling. Suitable for IR P 55 single pipe.

PM B - dual pipe

Two-stage hand pump with safety valve and quick release couplings. Suitable for presses IR P 55, IR P 65, IR P 100, IR P 110 and IR P 160.



POMPE HYDRAULIQUE A MAIN

PM M - modele monotube

Pompe à main à deux étages, avec vanne de sûreté, manomètre et joint rapide. Parfaite pour branchement à la presse IR P 55 modele monotube.

PM B - modele bitube

Pompe à main à deux étages, avec vanne de sûreté et joints rapides. Parfaite pour branchement aux presses IR P 55, IR P 65, IR P 100, IR P 110 et IR P 160.

Dati tecnici

Pressione massima olio	700 bar
Volume di erogazione olio per pompata:	
1° stadio	16,28 cm ³
2° stadio	2,46 cm ³
Capacità serbatoio olio	lt 2,2
Peso	kg 9,5
Dimensioni cassa	cm 82x30x26

Specification

Max. oil pressure:	700 bar
Oil delivery volume per pumping:	
1 st stage:	16,28 cm ³
2 nd stage:	2,46 cm ³
Oil tank capacity	lt 2,2
Weight	kg 9,5
Case dimensions	cm 82x30x26

Informations techniques

Max pression huile	700 bar
Volume de refoulement huile pour chaque refoulement:	
1 ^{er} étage	16,28 cm ³
2 ^{ème} étage	2,46 cm ³
Capacité réservoir d'huile	lt 2,2
Poids	kg 9,5
Dimensions caisse	cm 82x30x26

TUBI DI COLLEGAMENTO, GIUNTI | CONNECTION PIPES, JOINTS | TUBES DE JONCTION, JOINT



TUBI DI COLLEGAMENTO

Tubo mandata ad alta pressione, completo di giunti rapidi, rinforzato con spirali di acciaio ed esternamente rivestito in gomma sintetica. Tubo di scarico a bassa pressione. Fornibili in misure da mt 1,5 a mt 60.



CONNECTION PIPES

High pressure delivery pipe, with quick release couplings, reinforced with steel springs and synthetic rubber coating. Low-pressure return pipe. Available length from 1,5 to 60 meters.

TUBES DE JONCTION

Tuyau de refoulement à haute pression, avec joints rapides, renforcé par spirale en acier et revêtement extérieur en caoutchouc synthétique. Tuyau de décharge à basse pression, disponibles a partir de 1,5 mt jusque a 60 mt.

GIUNTI

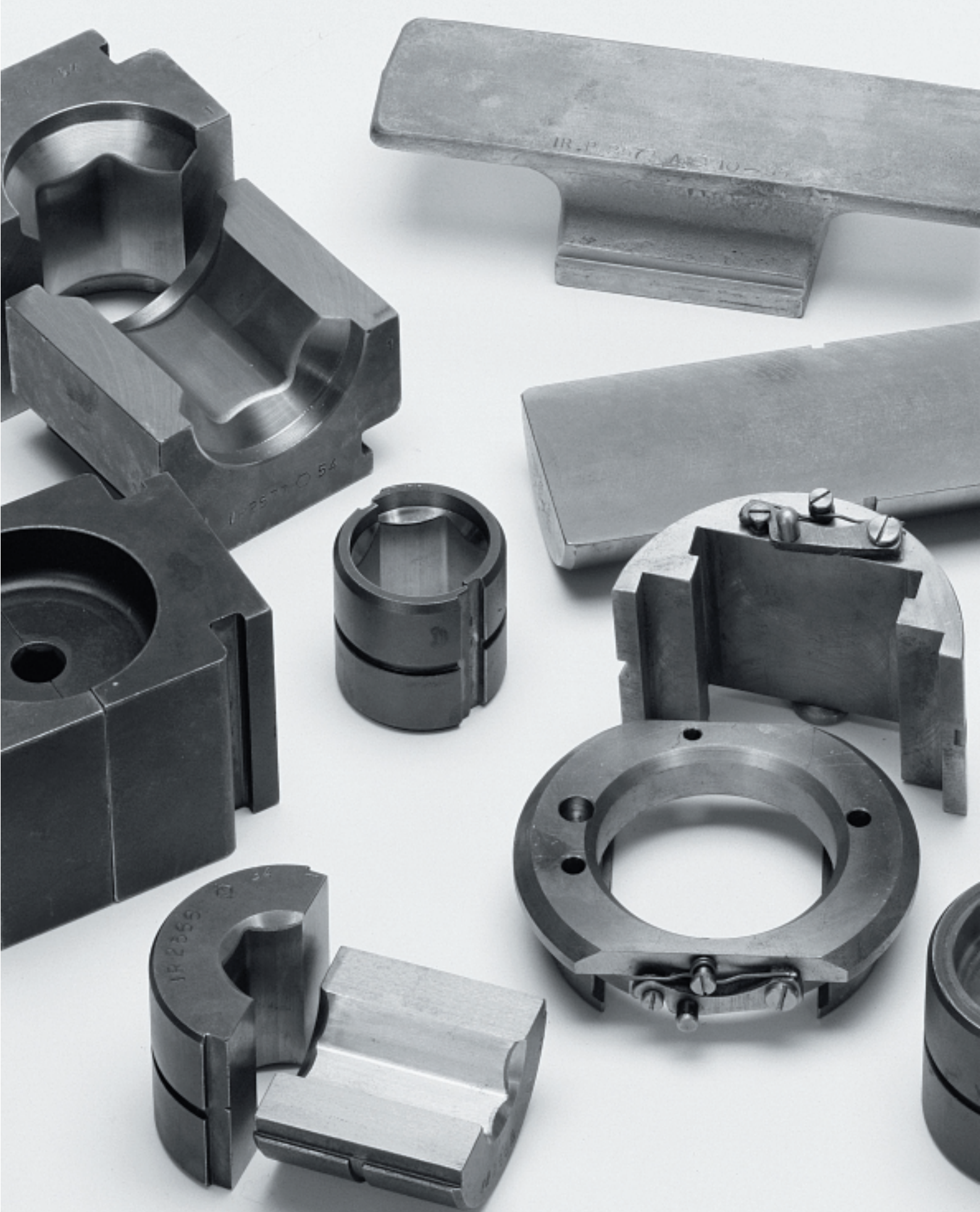
Giunti per accoppiamento tubi mandata.
Giunti per accoppiamento tubi ritorno.

JOINTS

Joint to connect delivery pipes.
Joint to connect return pipes.

JOINTS

Joint pour jointage tube de refoulement.
Joint pour jointage tube de décharge.



STAMPI

DIES

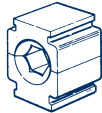
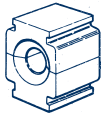
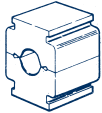



ESTAMPES

MAIN MENU

TABELLA STAMPI

DIES TABLE

TABLEAU DES ESTAMPES

<p>PRESSE</p> <p>PRESSES</p> <p>PRESSES</p>	<p>GIUNTI DA COMPRIMERE IN:</p> <p>JOINTS TO BE COMPRESSED</p> <p>MADE OF: JOINT À PRESSER EN:</p>	 <small>PER COMPRESSIONE ESAGONALE FOR HEXAGONAL COMPRESSION POUR COMPRESSION HEXAGONALE</small>	 <small>PER COMPRESSIONE ROTONDA FOR ROUND COMPRESSION POUR COMPRESSION RONDE</small>	 <small>PER COMPRESSIONE TALLURIT FOR TALLURIT COMPRESSION POUR COMPRESSION TALLURIT</small>	 <small>PER COMPRESSIONE ESAGONALE FOR HEXAGONAL COMPRESSION POUR COMPRESSION HEXAGONALE</small>	 <small>PER COMPRESSIONE ROTONDA FOR ROUND COMPRESSION POUR COMPRESSION RONDE</small>	 <small>PER COMPRESSIONE TALLURIT FOR TALLURIT COMPRESSION POUR COMPRESSION TALLURIT</small>
IR P 55	ACCIAIO - RAME STEEL - COPPER ACIER - CUIVRE				P 2569	P 2557	
	ALLUMINIO ALUMINIUM ALUMINIUM				P 2565	P 2553	P 4648 P
IR P 65	ACCIAIO - RAME STEEL - COPPER ACIER - CUIVRE				P 2585	P 2587	
	ALLUMINIO ALUMINIUM ALUMINIUM				P 2586	P 2588	P 4649 A
IR P 100	ACCIAIO - RAME STEEL - COPPER ACIER - CUIVRE				P 2580	P 2583	
	ALLUMINIO ALUMINIUM ALUMINIUM				P 2581	P 2584	P 4648 A
IR P 110	ACCIAIO - RAME STEEL - COPPER ACIER - CUIVRE	P 2564	P 2552		P 2570 *	P 2558 *	
	ALLUMINIO ALUMINIUM ALUMINIUM	P 2568	P 2556	P 4648 N	P 2566 *	P 2554 *	P 4648 T *
IR P 160	ACCIAIO - RAME STEEL - COPPER ACIER - CUIVRE	P 2564 **	P 2552 **		P 2571	P 2559	
	ALLUMINIO ALUMINIUM ALUMINIUM	P 2568 **	P 2556 **	P 4648 N **	P 2567	P 2555	P 4648 G



*

Stampi applicabili alla pressa IR P 110 mediante porta stampi adattatore P PST 90

**

Stampi applicabili alla pressa IR P 160 mediante porta stampi adattatore P PSR 104



*

Dies applicable to the press IR P 110 by adaptor dies holder P PST 90

**

Dies applicable to the press IR P 160 by adaptor dies holder P PSR 104



*

Estampes applicables à la presse IR P 110 au moyen du porte-estampes adaptateur P PST 90

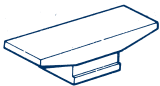

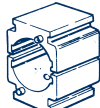

**

Estampes applicables à la presse IR P 160 au moyen du porte-estampes adaptateur P PSR 104

TABELLA ACCESSORI

TOOLS TABLE

TABLEAU DES ACCESSOIRES

<p>PRESSE PRESSES PRESSES</p>	 RADDRIZZAGIUNTI TOOL FOR STRAIGHTENING JOINTS REDRESSE-JOINTS	 RADDRIZZAGIUNTI TOOL FOR STRAIGHTENING JOINTS REDRESSE-JOINTS	 PORTA STAMPI ADATTATORE ADAPTER DIESHOLDER PORTE-ESTAMPES ADAPTATEUR	 PORTA STAMPI ADATTATORE ADAPTER DIESHOLDER PORTE-ESTAMPES ADAPTATEUR
IR P 55		P 2574		
IR P 65		P 2582		
IR P 100		P 2582		
IR P 110	P 2572	P 2573 *	P PST 90	
IR P 160	P 2572 **	P 2575		P PSR 104



*

Raddrizzagiunti applicabile alla pressa IR P 110 mediante porta stampi adattatore P PST 90

**

Raddrizzagiunti applicabile alla pressa IR P 160 mediante porta stampi adattatore P PSR 104

Per ordinare gli stampi indicare

A tipo stampo: P 2564

(corrisponde a: pressa P 110 - compressione esagonale su giunto in acciaio)

B misura chiave esagonale dopo la compressione (indicata dal produttore del giunto)



*

Tool for straightening joints applicable to the press IR P 110 by adaptor dies holder P PST 90

**

Tool for straightening joints applicable to the press IR P 160 by adapter dies holder P PSR 104

When ordering dies, please specify:

A kind of die: P 2564

(i.e.: press P 110 - hexagonal compression on steel joint)

B hexagonal key after compression (indicated by the producer of joint)



*

Redresse joints applicable à la presse IR P 110 au moyen du porte estampes adaptateur P PST 90

**

Redresse joints applicable à la presse IR P 160 au moyen du porte estampes adaptateur P PSR 104

En cas de commande, prions indiquer:

A type d'estampe: P 2564

(c'est à dire: presse P 110 - compression hexagonale sur joint en acier)

B mesure de la clef de l'exagone (indiquée par le producteur du joint)