

▼ HPT-1500



## Seria HPT, HT, B

Capacitate rezervor:

**2,5 litri**

Debit la presiunea nominală:

**0,61 cm<sup>3</sup>/cursă**

Presiune de funcționare maximă:

**1500 bar**



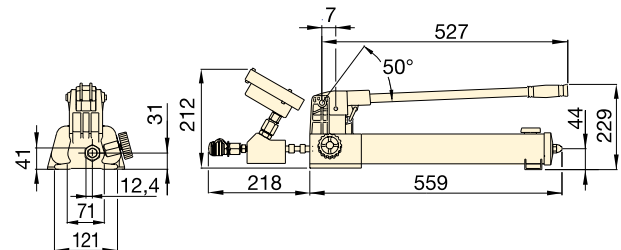
Această pompă funcționează la presiune foarte înaltă. A se utiliza doar cu accesorii și cu furtunurile specificate, concepute pentru acest tip de presiune.



### Aplicații

Pompa manuală este adecvată perfect pentru utilizarea cu seria GT de echipamente de tensionare hidraulică a șuruburilor și cu piulițe hidraulice. Vezi catalogul nostru E412e dedicat echipamentelor de strângere sau vezi [enerpac.com](http://enerpac.com)

- Pompă manuală de înaltă presiune, ușoară și portabilă
- Funcționarea cu două viteze dislocă un volum mai mare de ulei per cursă, reducând timpii de ciclare pentru numeroase aplicații de testare
- Include un manometru și o cuplă pentru conectarea directă la tensionatoarele de șuruburi din seria GT
- Valvă reductoare integrată reglată la 1500 bar



### Pompă de FOARTE înaltă presiune, 1500 bar

Tip pompă	Capacitate utilă ulei (litri)	Număr model	Presiune nominală (bar)		Debit ulei per cursă (cm <sup>3</sup> )		Port de ulei de înaltă presiune cu cuplă „mamă”	Ponderal (kg)
			Treapta 1	Treapta 2	Treapta 1	Treapta 2		
Două viteze	2,54	<b>HPT-1500</b>	14	1500	16,22	0,61	1/4" BSPP + BR-150	9,0

### FURTUNURI 1500 bar

Număr model	Capăt 1 furtun	Capăt 2 furtun	Lungime (m)
HT-1503	Con 120° 1/4" BSPM	Con 120° 1/4" BSPM	1,0
HT-1510	Con 120° 1/4" BSPM	Con 120° 1/4" BSPM	3,0
HT-1503HR*	<b>BH-150</b>	<b>BR-150</b>	1,0
HT-1510HR*	<b>BH-150</b>	<b>BR-150</b>	3,0

\* Include capacele antipraf.

### CUPLE 1500 bar

Descriere	Set complet	Cuplă „mamă”	Cuplă „tată”
Cuplă cu deconectare rapidă*	<b>B-150</b>	<b>BR-150</b>	<b>BH-150</b>
Cuplă cu deconectare rapidă și trusă adaptor*	<b>BW-150AW</b>	-	-
Set cuplă golire cu deconectare rapidă*	<b>B-150B</b>	-	-

\* Include capacele antipraf.